

MIME



BELEL IMMO

# LA RÉSIDENCE MIME

Située au cœur du quartier Sicap Baobab, la Résidence MIME est un nouveau lieu de vie à l'architecture intemporelle conçue pour offrir des moments de vie confortables, à proximité d'espaces verts, services publics et autres commerces.

## UN IMMEUBLE MODERNE DANS UN MICRO-CENTRE URBAIN

Le quartier Sicap Baobab offre tous les aspects d'un quartier résidentiel, privilégiant la tranquillité de ses résidents. Situé au cœur de la ville de Dakar, et desservi par les grands axes routiers de l'avenue Bourguiba, Sicap Baobab bénéficie d'un accès fluide qui vous permettra de rejoindre les grandes artères de la ville en un rien de temps.



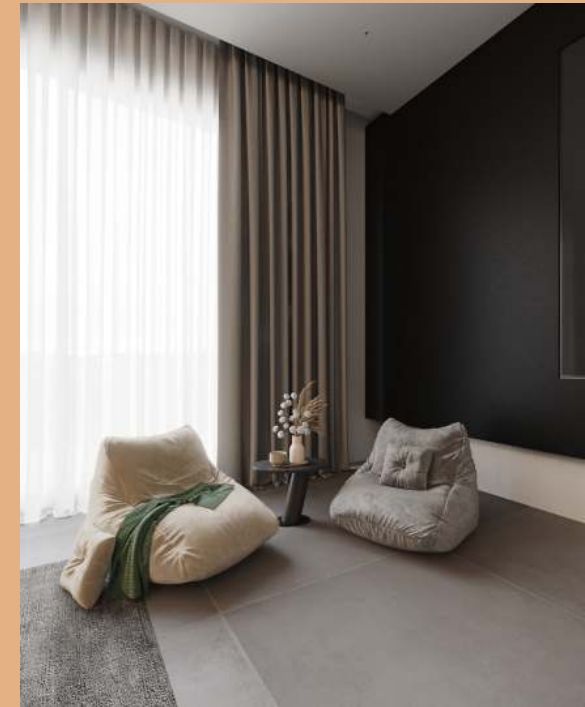
# ENTRÉE RÉSIDENCE

Découvrez un immeuble premium R+8 dans un quartier résidentiel de Dakar, situé entre le Plateau et les Almadies.



# SÉJOUR

Lumineux et spacieux, nos salons et leur large baie vitrée vous procureront tout de suite un sentiment de bien-être et de sécurité.



# CHAMBRE PARENTALE

Avec leur architecture moderne et épurée, bénéficiez de tout le confort d'un hôtel 5 étoiles.



# CHAMBRE SECONDAIRE

Un assortiment de couleurs chaleureuses dans un environnement pensé pour le bien-être de la famille et des amis.



# SALLE D'EAU

## CHAMBRE PARENTALE



Une salle de bain spacieuse avec sa douche italienne.



# SALLE D'EAU

## CHAMBRE SECONDAIRE

Une salle de bain moderne et tendance.





# CUISINE

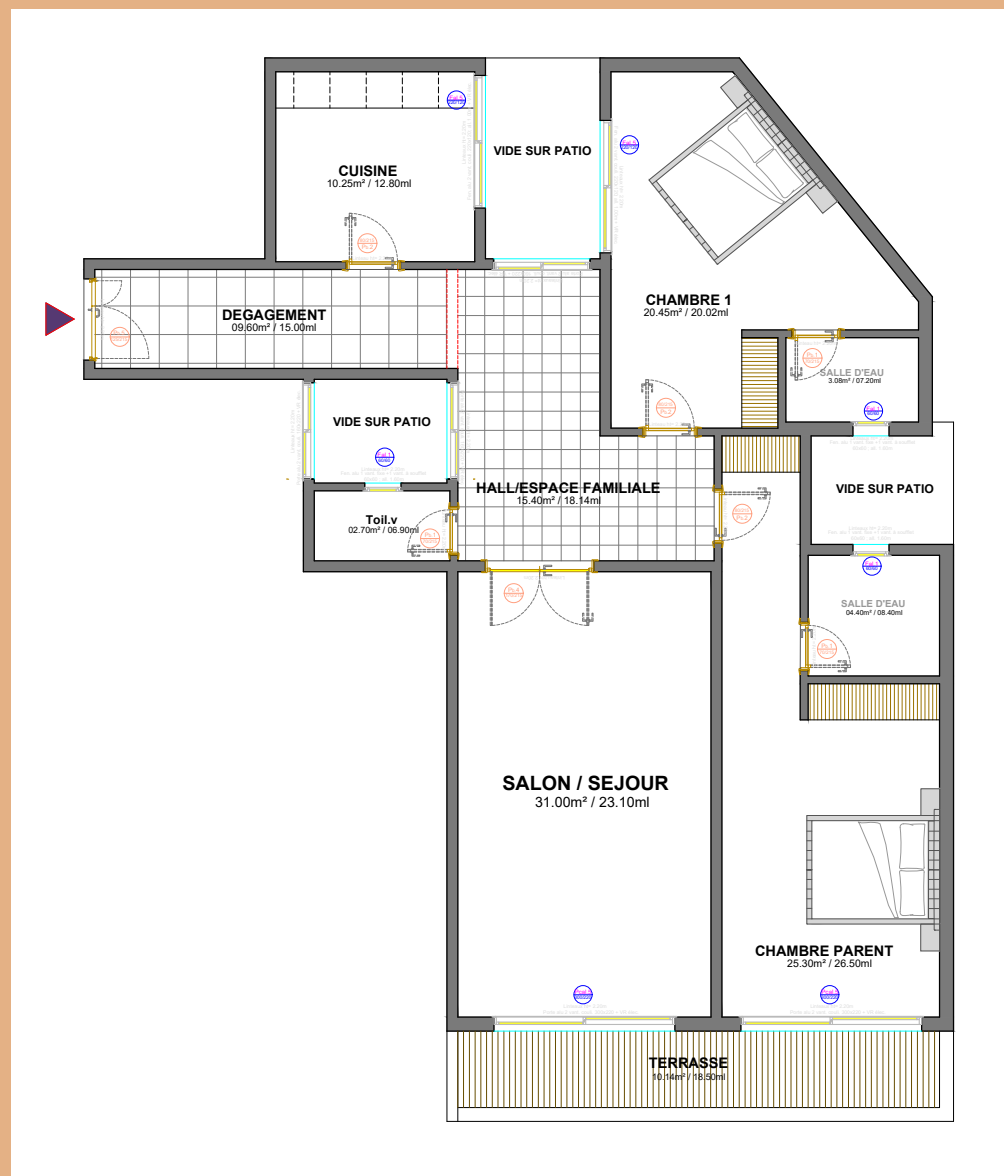
Nos cuisines et leurs équipements de pointe vous feront gagner du temps dans la réalisation de vos plats.



# APPARTEMENTS A

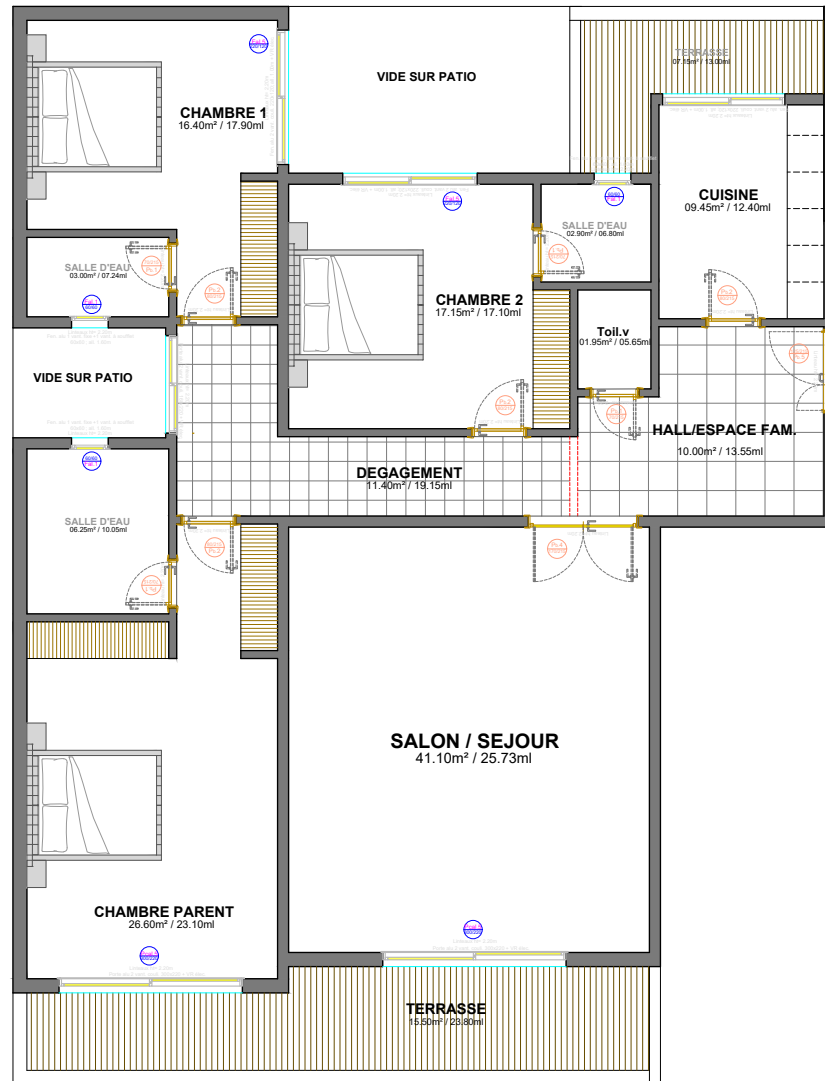
129,62 M<sup>2</sup>

DESIGNATION	SUPERFICIE(M <sup>2</sup> )
SALON / SEJOUR	31.00
HALL/ESPACE FAMILIAL	15.40
CUISINE	10.25
DEGAGEMENT	06.90
TOILETTE VISITEUR	02.70
CHAMBRE PARENTALE	25.30
SALLE D'EAU	04.40
CHAMBRE 1	20.45
SALLE D'EAU	03.08
TERRASSE	10.14



# APPARTEMENT B

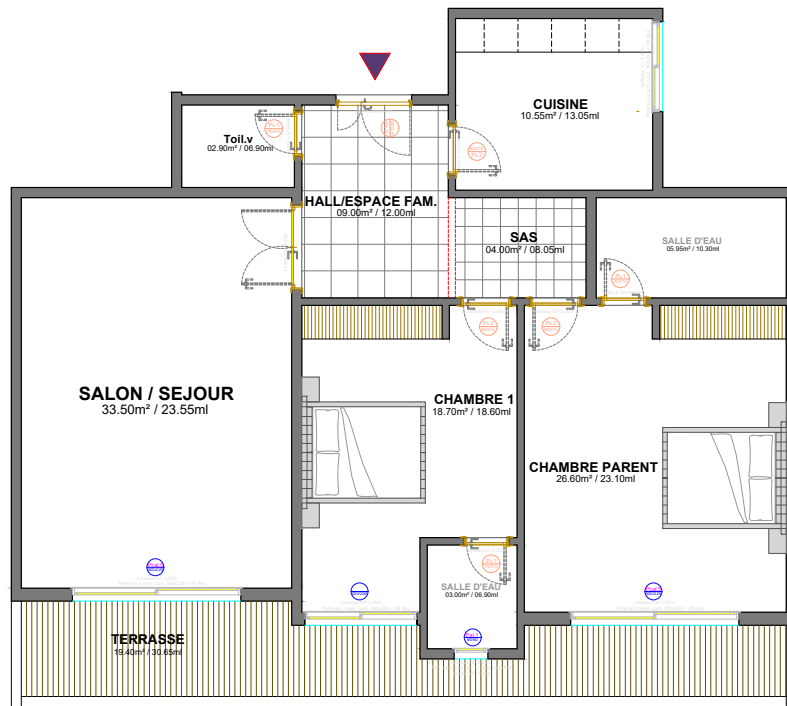
## 168,85 M<sup>2</sup>



DESIGNATION	SUPERFICIE(M <sup>2</sup> )
SALON / SEJOUR	41.10
HALL/ESPACE FAMILIAL	10.00
CUISINE	09.45
TERRASSE	07.15
DEGAGEMENT	11.40
TOILETTE VISITEUR	01.95
CHAMBRE PARENTALE	26.60
SALLE D'EAU	06.25
CHAMBRE 1	16.40
SALLE D'EAU	03.00
CHAMBRE 2	17.15
SALLE D'EAU	02.90
TERRASSE	15.50

# APPARTEMENT C

133,6 M<sup>2</sup>



DESIGNATION	SUPERFICIE(M <sup>2</sup> )
SALON / SEJOUR	33.50
HALL/ESPACE FAMILIAL	9.00
CUISINE	10.55
SAS	04.00
TOILETTE VISITEUR	02.90
CHAMBRE PARENTALE	26.60
SALLE D'EAU	05.95
CHAMBRE 1	18.70
SALLE D'EAU	03.00
TERRASSE	19.40

# RÉCAP

## ÉTAGE COURANT

APPARTEMENT A  
(F3 – 129,62 M<sup>2</sup>)

2 chambres + Salle d'eau  
Salon  
Espace familial  
Toilette visiteur  
Cuisine

APPARTEMENT B  
(F4 – 168,85 M<sup>2</sup>)

3 chambres + Salle d'eau  
Salon  
Espace familial  
Toilette visiteur  
Cuisine + Terrasse Buanderie

APPARTEMENT C  
(F4 – 133,6 M<sup>2</sup>)

2 chambres + Salle d'eau  
Salon  
Hall  
Toilette visiteur  
Cuisine

## REZ DE CHAUSSÉE

MAGASIN A  
(SUPERFICIE 150,30 M<sup>2</sup>)

MAGASIN B  
(SUPERFICIE 167,35 M<sup>2</sup>)

## ESPACES COMMUNS

Accueil - Hall  
Escaliers  
Ascenseur  
Bâche à eau  
Groupe électrogène  
16 places parking sur 1 niveau de sous-sol

## AVERTISSEMENT

Décharge de toute responsabilité du promoteur

Les informations contenues dans ce document sont destinées à fournir une présentation du projet immobilier MIME. Le promoteur se réserve le droit de modifier à tout moment tout et/ou partie du projet immobilier MIME. En conséquence, la teneur de la présente brochure ne revêt pas à l'égard du promoteur un caractère contraignant. L'intégralité des modalités de la vente sera exclusivement contenue dans le contrat de vente proposé par le promoteur."



# BELEL IMMO

[contact@belelimmo.com](mailto:contact@belelimmo.com)

[www.belelimmo.com](http://www.belelimmo.com)

(+221) 33 824 29 08

(+221) 78 586 28 28