



# ALAZIZIA

GRÂCE ET FINESSE



BELEL IMMO, BÂTISSEUR D'AVENIR

# ALAZIZIA

GRÂCE ET FINESSE



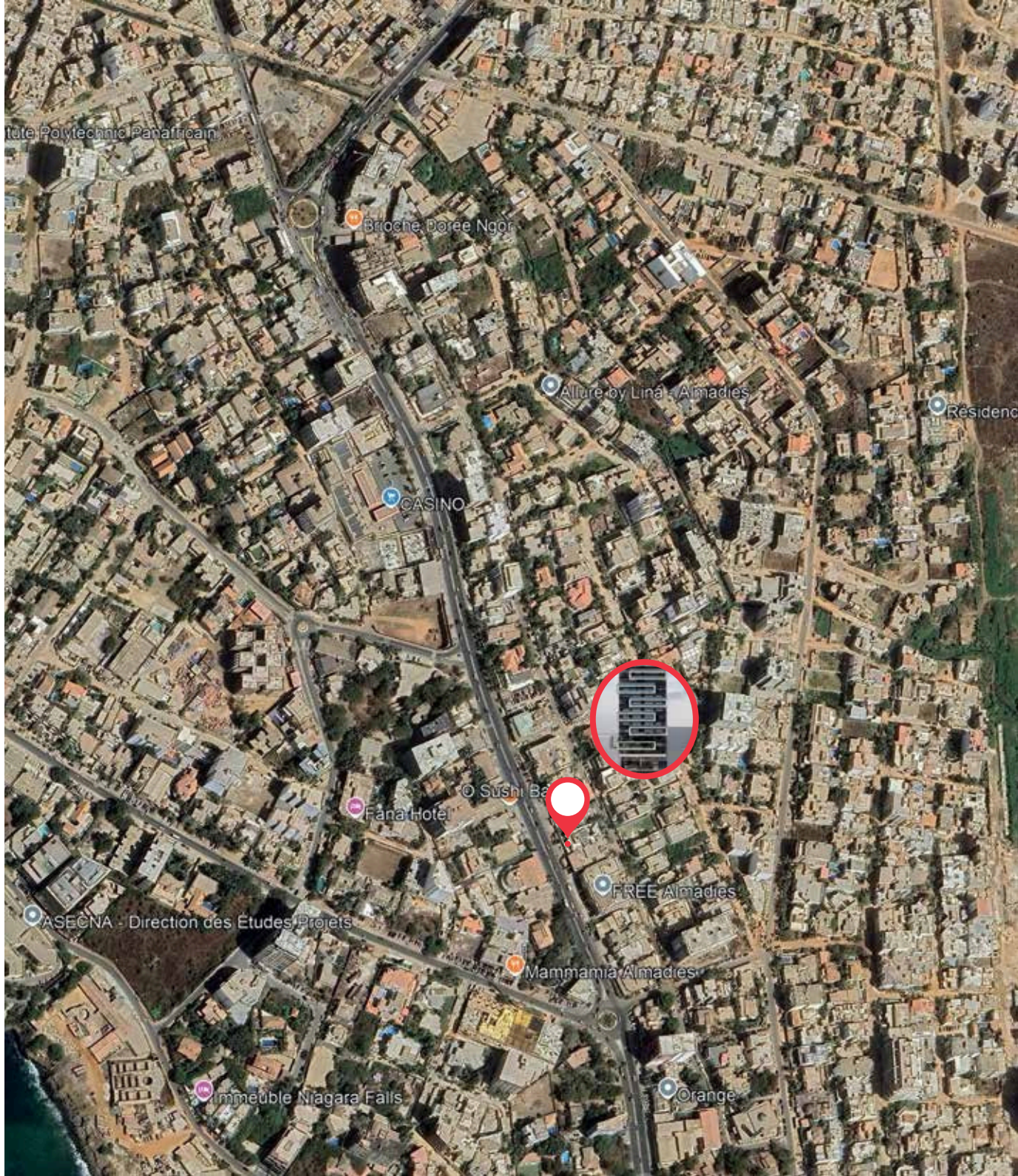
# AL AZIZIA, UN JOYAU AU CŒUR DES ALMADIES.

Erigée sur la route des Almadies, Al Azizia allie grâce et finesse. Ce projet immobilier de 14 étages avec ses 56 appartements, répartis en F3 et F4, se distingue par son design épuré et intemporel, alliant modernité et douceur de vivre. Chaque détail a été soigneusement pensé pour offrir une expérience unique à ses résidents, avec des lignes architecturales fluides et des matériaux nobles qui s'intègrent parfaitement au paysage environnant.



## VIVRE AU SEIN DU QUARTIER LE PLUS PRISÉ DE DAKAR.

Situé aux Almadies, un secteur en plein essor, reconnu pour sa proximité avec les plages de l'Atlantique, ses restaurants raffinés, ses centres commerciaux et ses nombreux lieux de loisirs, ce projet immobilier s'inscrit parfaitement dans ce cadre de vie privilégié, avec une situation géographique idéale à quelques minutes des plages, des écoles internationales, des institutions diplomatiques et des zones commerciales animées.





# PROGRAMME DE AL AZIZIA

ETAGES  
14

APPARTEMENTS  
56

TYPES F3  
28

COMMERCE  
01

TYPES F4  
28





## CONFORT ET HARMONIE AU QUOTIDIEN

Al Azizia représente une opportunité rare pour ceux qui recherchent un lieu de vie moderne, raffiné et harmonieux, où confort et élégance se rencontrent pour créer un environnement de vie inégalé.

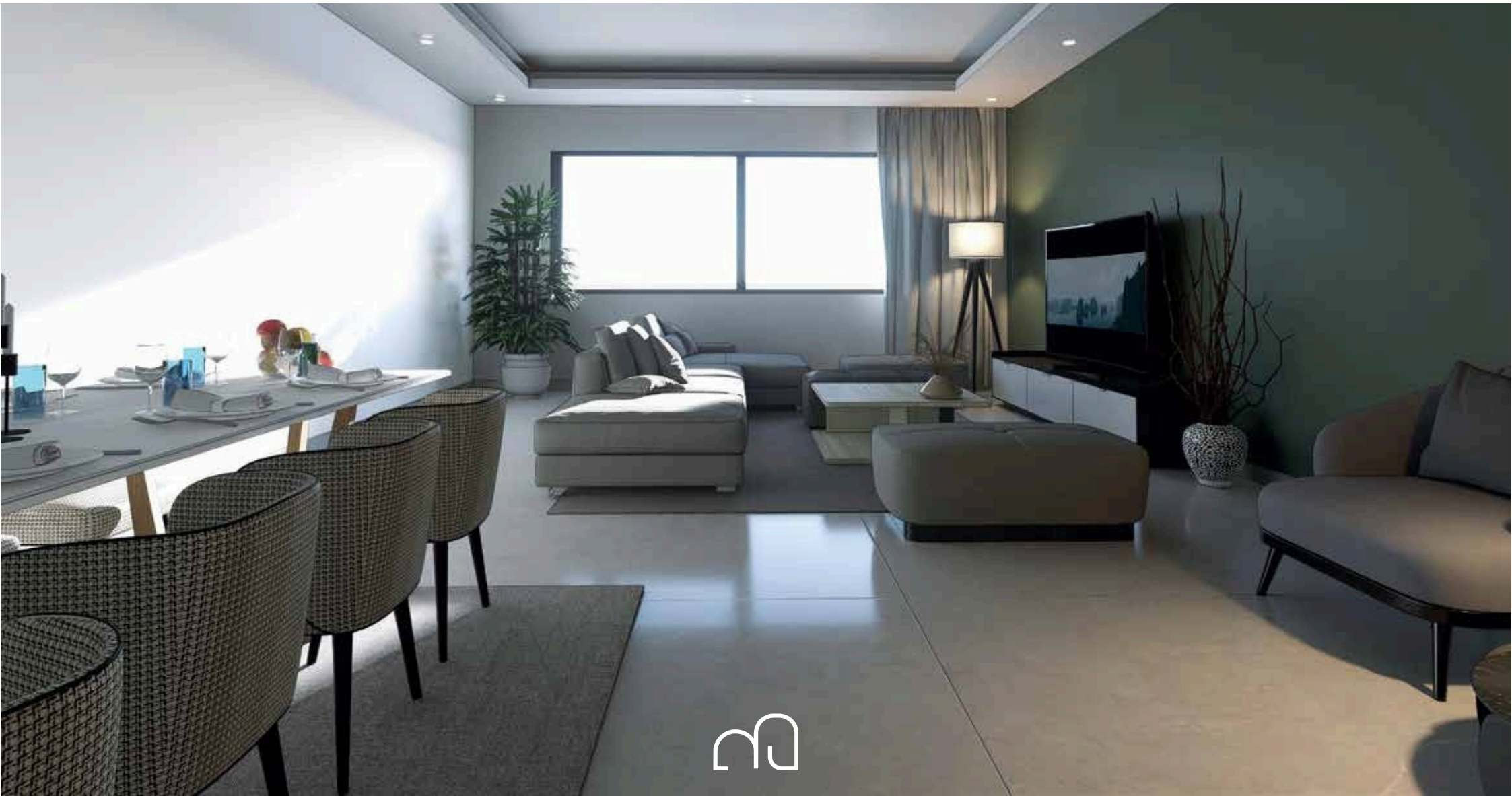




na

## LES APPARTEMENTS X ET Y

Les appartements X et Y sont idéals pour les couples ou toute personne recherchant un espace de vie confortable et pratique. Ces F3 incarnent l'excellence en matière de confort, de design et de qualité. Dès l'entrée, l'appartement séduit par son hall spacieux qui donne sur un vaste séjour aux volumes généreux.







**APPARTEMENT Y TYPE : F3**  
**SURFACE BATIE : 173/159m<sup>2</sup>**

<b>1</b> SALON/SAM	51.85m <sup>2</sup>	<b>7</b> DRESSING	08.00m <sup>2</sup>
<b>2</b> CUISINE	11.60m <sup>2</sup>	<b>8</b> SALLE DE BAIN	06.45m <sup>2</sup>
<b>3</b> ESPACE FAMILIAL	19.60m <sup>2</sup>	<b>9</b> CHAMBRE 2	17.00m <sup>2</sup>
<b>4</b> TOIL.V	02.75m <sup>2</sup>	<b>10</b> SALLE D'EAU	03.60m <sup>2</sup>
<b>5</b> DEGAGEMENT	08.15m <sup>2</sup>		
<b>6</b> CHAMBRE PARENTS	23.65m <sup>2</sup>		

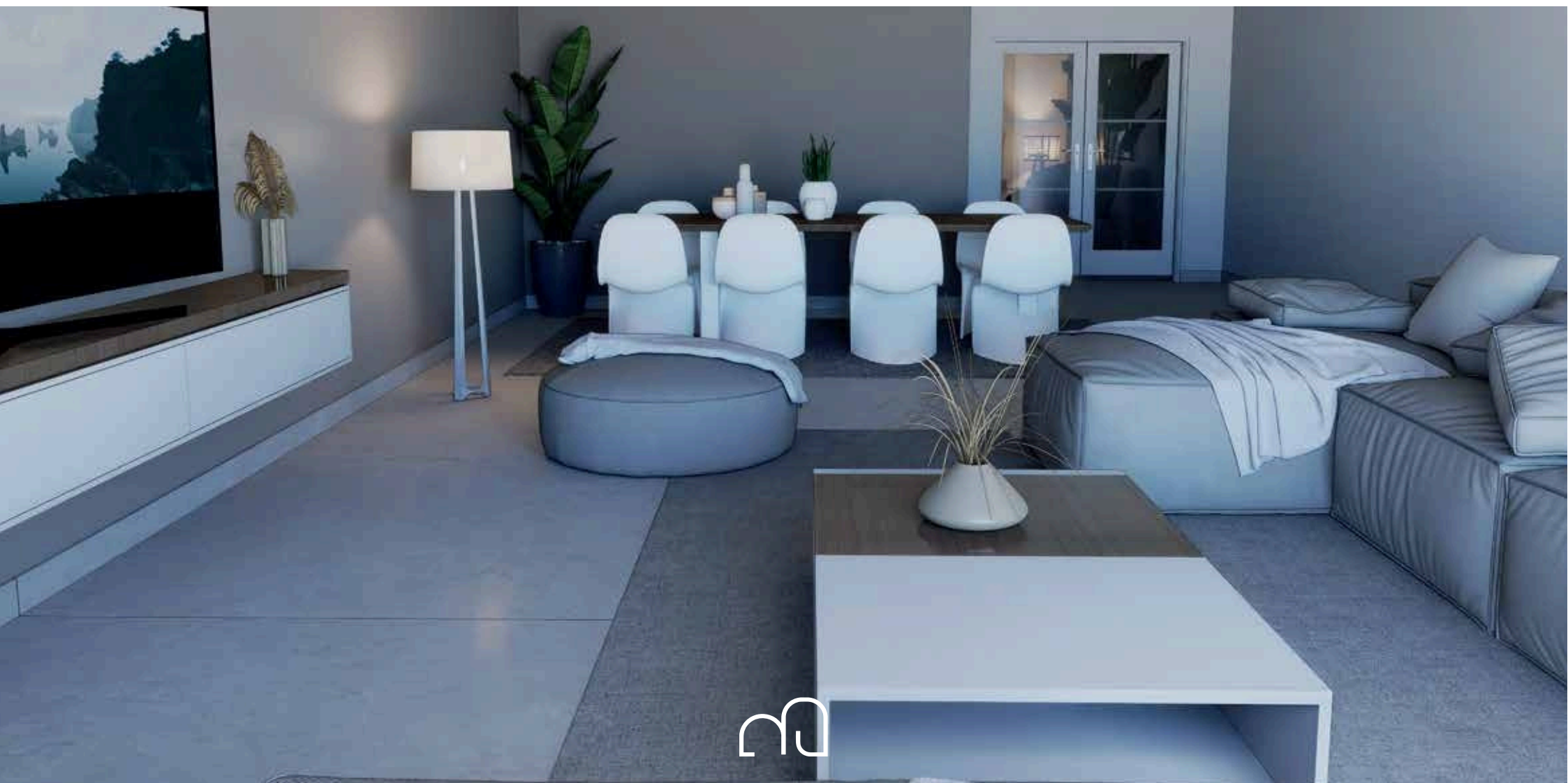
**APPARTEMENT X TYPE : F3**  
**SURFACE BATIE : 178/164m<sup>2</sup>**

<b>1</b> SALON/SAM	51.85m <sup>2</sup>	<b>7</b> DRESSING	08.00m <sup>2</sup>
<b>2</b> CUISINE	11.60m <sup>2</sup>	<b>8</b> SALLE D'EAU	06.45m <sup>2</sup>
<b>3</b> ESPACE FAMILIAL	24.10m <sup>2</sup>	<b>9</b> CHAMBRE 2	17.00m <sup>2</sup>
<b>4</b> TOIL.V	03.15m <sup>2</sup>	<b>10</b> SALLE D'EAU	03.60m <sup>2</sup>
<b>5</b> DEGAGEMENT	08.15m <sup>2</sup>		
<b>6</b> CHAMBRE PARENTS	23.65m <sup>2</sup>		



## LES APPARTEMENTS V ET W

Sublimes F4, les appartements V et W combinent raffinement, fonctionnalité et modernité. Ils offrent une généreuse superficie permettant d'aménager un espace salon et salle à manger spacieux, idéal pour recevoir des invités dans un cadre élégant. Des finitions impeccables et des murs en teintes douces ajoutent une touche de sophistication supplémentaire. Que ce soit pour un cadre de vie privé ou un lieu de réception, cet appartement répond à toutes les attentes d'une clientèle exigeante.





## APPARTEMENT W TYPE : F4

SURFACE BATIE : 237/217m<sup>2</sup>

<b>1</b> SALON/SAM	54.81m <sup>2</sup>	<b>9</b> CHAMBRE 2	14.75m <sup>2</sup>
<b>2</b> CUISINE	12.00m <sup>2</sup>	<b>10</b> SALLE D'EAU	05.45m <sup>2</sup>
<b>3</b> ESPACE FAMILIAL	22.20m <sup>2</sup>	<b>11</b> CHAMBRE 3	17.30m <sup>2</sup>
<b>4</b> TOIL.V	01.80m <sup>2</sup>	<b>12</b> SALLE D'EAU	03.50m <sup>2</sup>
<b>5</b> DEGAGEMENT	15.15m <sup>2</sup>	<b>13</b> PATIO	03.11m <sup>2</sup>
<b>6</b> CHAMBRE PARENTS	27.00m <sup>2</sup>	<b>14</b> PATIO	04.36m <sup>2</sup>
<b>7</b> DRESSING	06.20m <sup>2</sup>	<b>15</b> PATIO	06.25m <sup>2</sup>
<b>8</b> SALLE DE BAIN	06.70m <sup>2</sup>	<b>16</b> TERRASSE	18.15m <sup>2</sup>

## APPARTEMENT V TYPE : F4

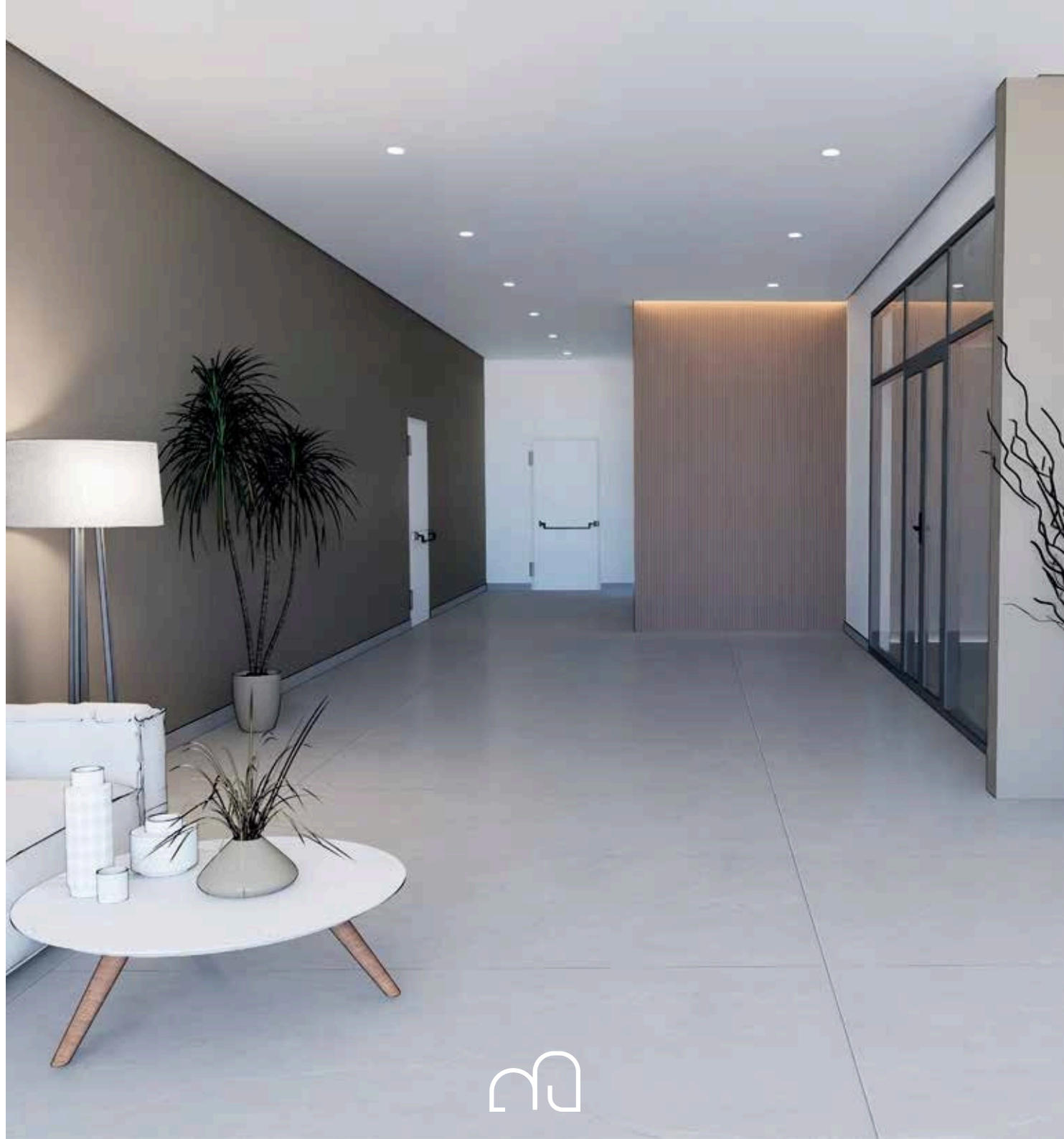
SURFACE BATIE : 239/220m<sup>2</sup>

<b>1</b> SALON/SAM	54.81m <sup>2</sup>	<b>7</b> CHAMBRE 2	15.00m <sup>2</sup>
<b>2</b> CUISINE	12.00m <sup>2</sup>	<b>8</b> SALLE D'EAU	05.60m <sup>2</sup>
<b>3</b> ESPACE FAMILIAL	23.30m <sup>2</sup>	<b>9</b> CHAMBRE 3	17.00m <sup>2</sup>
<b>4</b> TOIL.V	01.80m <sup>2</sup>	<b>10</b> SALLE D'EAU	03.50m <sup>2</sup>
<b>5</b> DEGAGEMENT	15.35m <sup>2</sup>	<b>11</b> PATIO	03.11m <sup>2</sup>
<b>6</b> CHAMBRE PARENTS	27.36m <sup>2</sup>	<b>12</b> PATIO	04.36m <sup>2</sup>
<b>7</b> DRESSING	06.20m <sup>2</sup>	<b>13</b> PATIO	06.25m <sup>2</sup>
<b>8</b> SALLE DE BAIN	06.75m <sup>2</sup>	<b>14</b> TERRASSE	18.15m <sup>2</sup>



# PRESENTATION DES COMMODITÉS

-  Garantie décennale
-  Syndic de copropriété
-  Reservoir d'eau
-  Service d'entretien/ Nettoyage
-  Caméra de surveillance
-  Local poubelle
-  Sécurité Incendie
-  Groupe électrogène
-  Salle polyvalente
-  Ascenseurs aux normes Internationales
-  Salle de sport
-  Gardiennage permanent
-  Parking souterrain



# PRIX ET DISPONIBILITE DES APPARTEMENTS

## ETAGE 1

TYPE		SUPERFICIE	PRIX FCFA
<b>F3</b>	<b>VENDU</b>	<b>178 M<sup>2</sup></b>	<b>249 200 000</b>
<b>F3</b>		<b>173 M<sup>2</sup></b>	<b>242 200 000</b>
<b>F4</b>	<b>RÉSERVÉ</b>	<b>239 M<sup>2</sup></b>	<b>334 600 000</b>
<b>F4</b>		<b>237 M<sup>2</sup></b>	<b>331 800 000</b>

## ETAGE 2

TYPE		SUPERFICIE	PRIX FCFA
<b>F3</b>		<b>164 M<sup>2</sup></b>	<b>229 600 000</b>
<b>F3</b>	<b>VENDU</b>	<b>159 M<sup>2</sup></b>	<b>222 600 000</b>
<b>F4</b>	<b>VENDU</b>	<b>220 M<sup>2</sup></b>	<b>308 000 000</b>
<b>F4</b>		<b>217 M<sup>2</sup></b>	<b>303 800 000</b>

## ETAGE 3

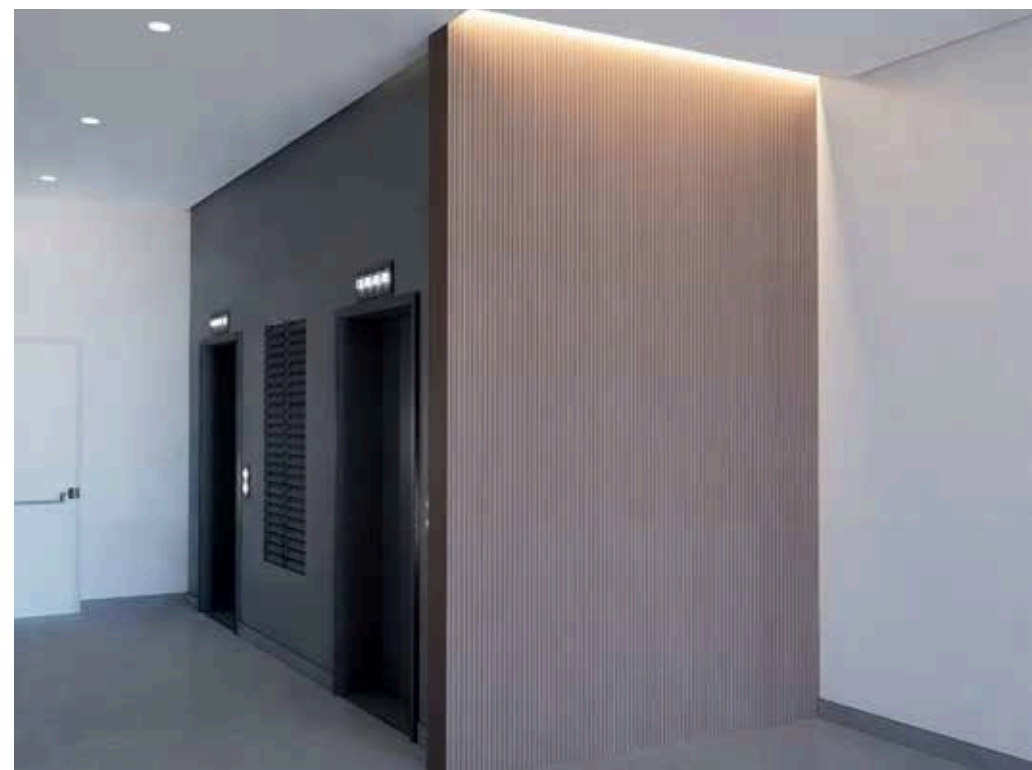
TYPE		SUPERFICIE	PRIX FCFA
<b>F3</b>		<b>164 M<sup>2</sup></b>	<b>229 600 000</b>
<b>F3</b>	<b>RÉSERVE</b>	<b>159 M<sup>2</sup></b>	<b>222 600 000</b>
<b>F4</b>		<b>220 M<sup>2</sup></b>	<b>308 000 000</b>
<b>F4</b>		<b>217 M<sup>2</sup></b>	<b>303 800 000</b>

## ETAGE 4

TYPE		SUPERFICIE	PRIX FCFA
<b>F3</b>	<b>RÉSERVÉ</b>	<b>164 M<sup>2</sup></b>	<b>229 600 000</b>
<b>F3</b>		<b>159 M<sup>2</sup></b>	<b>222 600 000</b>
<b>F4</b>	<b>VENDU</b>	<b>220 M<sup>2</sup></b>	<b>308 000 000</b>
<b>F4</b>		<b>217 M<sup>2</sup></b>	<b>303 800 000</b>

## ETAGE 5

TYPE		SUPERFICIE	PRIX FCFA
<b>F3</b>		<b>164 M<sup>2</sup></b>	<b>229 600 000</b>
<b>F3</b>		<b>159 M<sup>2</sup></b>	<b>222 600 000</b>
<b>F4</b>	<b>RÉSERVÉ</b>	<b>220 M<sup>2</sup></b>	<b>308 000 000</b>
<b>F4</b>		<b>217 M<sup>2</sup></b>	<b>303 800 000</b>



## ETAGE 6

TYPE	SUPERFICIE	PRIX FCFA
F3	164 M <sup>2</sup>	229 600 000
F3	159 M <sup>2</sup>	222 600 000
F4	220 M <sup>2</sup>	308 000 000
F4	217 M <sup>2</sup>	303 800 000

## ETAGE 7

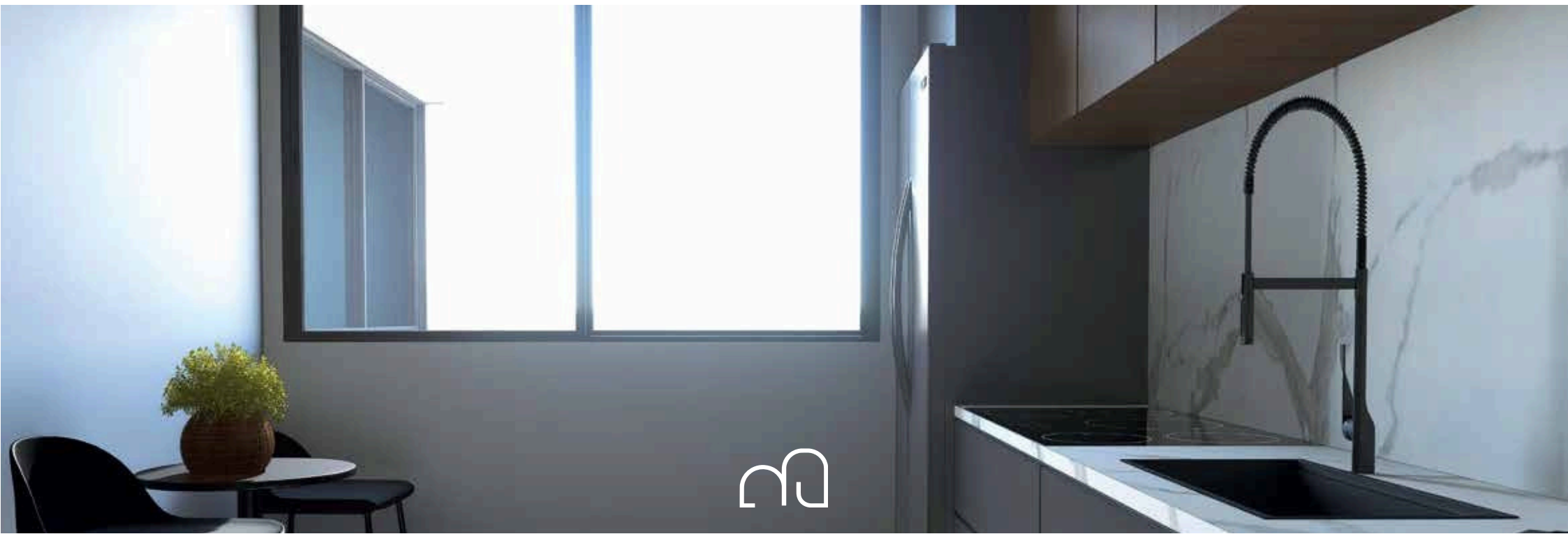
TYPE	SUPERFICIE	PRIX FCFA
F3	164 M <sup>2</sup>	246 600 000
<b>F3</b>	<b>RÉSERVÉ 159 M<sup>2</sup></b>	<b>238 500 000</b>
F4	220 M <sup>2</sup>	330 000 000
F4	217 M <sup>2</sup>	325 500 000

## ETAGE 8

TYPE	SUPERFICIE	PRIX FCFA
F3	164 M <sup>2</sup>	246 600 000
F3	159 M <sup>2</sup>	238 500 000
F4	220 M <sup>2</sup>	330 000 000
F4	217 M <sup>2</sup>	325 500 000

## ETAGE 9

TYPE	SUPERFICIE	PRIX FCFA
F3	164 M <sup>2</sup>	246 600 000
F3	159 M <sup>2</sup>	238 500 000
F4	220 M <sup>2</sup>	330 000 000
F4	217 M <sup>2</sup>	325 500 000



## ETAGE 10

TYPE	SUPERFICIE	PRIX FCFA
F3	164 M <sup>2</sup>	246 600 000
<b>F3</b>	<b>VENDU 159 M<sup>2</sup></b>	<b>238 500 000</b>
F4	220 M <sup>2</sup>	330 000 000
F4	217 M <sup>2</sup>	325 500 000

## ETAGE 11

TYPE	SUPERFICIE	PRIX FCFA
F3	164 M <sup>2</sup>	246 600 000
F3	159 M <sup>2</sup>	238 500 000
F4	220 M <sup>2</sup>	330 000 000
F4	217 M <sup>2</sup>	325 500 000

## ETAGE 12

TYPE	SUPERFICIE	PRIX FCFA
F3	164 M <sup>2</sup>	246 600 000
<b>F3</b>	<b>RESERVE 159 M<sup>2</sup></b>	<b>238 500 000</b>
F4	220 M <sup>2</sup>	330 000 000
F4	217 M <sup>2</sup>	325 500 000

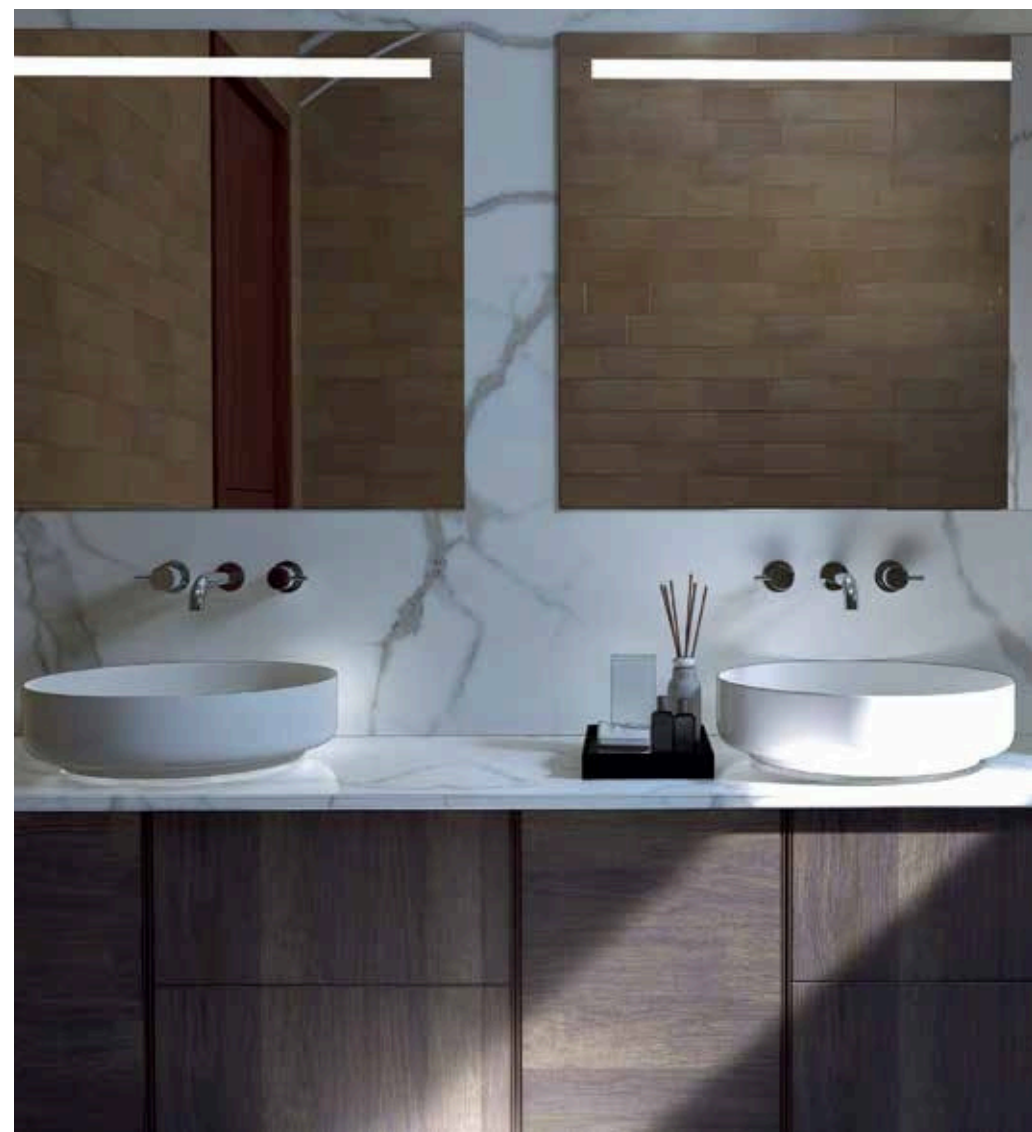
## ETAGE 13

TYPE	SUPERFICIE	PRIX FCFA
F3	164 M <sup>2</sup>	246 600 000
F3	159 M <sup>2</sup>	238 500 000
F4	220 M <sup>2</sup>	330 000 000
F4	217 M <sup>2</sup>	325 500 000



## ETAGE 14

TYPE	SUPERFICIE	PRIX FCFA
F3	164 M <sup>2</sup>	246 600 000
<b>F3</b>	<b>RÉSERVÉ 159 M<sup>2</sup></b>	<b>238 500 000</b>
F4	220 M <sup>2</sup>	330 000 000
F4	217 M <sup>2</sup>	325 500 000



# CHRONOLOGIE DES MODALITÉS DE PAIEMENT

**10% à la réservation**

**5% au démarrage des travaux**

**5% au démarrage des fondations**

**5% au démarrage du Sous-Sol**

**5% au démarrage du RDC**

**5% au démarrage de la Mezzanine**

**4% au démarrage de l'étage 1**

**4% au démarrage de l'étage 2**

**4% au démarrage de l'étage 3**

**4% au démarrage de l'étage 4**

**4% au démarrage de l'étage 5**

**4% au démarrage de l'étage 6**

**4% au démarrage de l'étage 7**

**4% au démarrage de l'étage 8**

**4% au démarrage de l'étage 9**

**4% au démarrage de l'étage 10**

**4% au démarrage de l'étage 11**

**4% au démarrage de l'étage 12**

**4% au démarrage de l'étage 13**

**4% au démarrage de l'étage 14**

**5% au second œuvre**

**4% à la livraison**







# NOS PROJETS EN COURS



**SOXNA AMY**



**MAYOMBA**



**SIINE**



**SOWETO**

**PARTENAIRES  
POUR LE SYNDIC**



**PARTENAIRES POUR LE FINANCEMENT DE  
L'ACQUISITION D'UN APPARTEMENT**




# AL AZIZIA

## NOS PARTENAIRES



**Pour toute réservation  
contactez nous au :**

 +221 33 824 29 08 +221 78 586 28 28

 [www.belelimmo.com](http://www.belelimmo.com)

 [contact@belelimmo.com](mailto:contact@belelimmo.com)

 Fann Résidence

**Notaire :** Office Notarial Me  
**Ndeye Lika BA** Sacré Coeur  
VDN Villa N9436

**Tél.:**+221 33 867 31 96 - **Fax:**+221 33  
867 32 01 **BP:**15 895 Dakar RP -  
Dakar (Sénégal)

## Avertissement

Décharge de toute responsabilité du promoteur. Les informations contenues dans ce document sont destinées à fournir une présentation du projet immobilier Al Azizia. Le promoteur se réserve le droit de modifier à tout moment tout et/ou partie du projet immobilier Al Azizia. En conséquence, teneur de la présente brochure ne revêt pas à l'égard du promoteur un caractère contraignant. L'intégralité des modalités de la vente sera exclusivement contenue dans le contrat de vente proposé par le promoteur.



BELEL IMMO, BÂTISSEUR D'AVENIR