

# AYNOU MADI



BELEL IMMO

## PRESENTATION DU BIEN

Idéalement situé à Cité Keur Gorgui, l'un des quartiers les plus prisés de Dakar, Aynou Madi est un projet immobilier moderne et polyvalent.

Pensé pour accueillir aussi bien des professionnels que des résidents, le projet propose des open spaces, des appartements et des commerces dans un environnement fonctionnel, accessible et harmonieux.

Avec son architecture contemporaine et ses espaces optimisés, Aynou Madi incarne un cadre de vie et de travail à la hauteur des exigences actuelles.



## CARACTÉRISTIQUES DU BIEN

Aynou Madi s'élève sur 10 niveaux habilement agencés, offrant une combinaison harmonieuse d'espaces professionnels et résidentiels . Le rez-de-chaussée accueille deux boutiques spacieuses, idéales pour des activités commerciales.

Du 1er au 7e étage, le bâtiment est composé de plateaux de bureaux modernes. Chaque niveau bénéficie d'une belle luminosité naturelle et d'une modularité optimale, favorisant des aménagements sur mesure, adaptés aux besoins des entreprises d'aujourd'hui.

Du 8e au 10e étage, Aynou Madi propose des appartements haut standing, pensés pour offrir un cadre de vie agréable et fonctionnel.

Au dernier niveau, un penthouse exclusif vient couronner l'ensemble, avec des volumes généreux et une vue dégagée, apportant une touche de prestige à ce projet d'envergure.

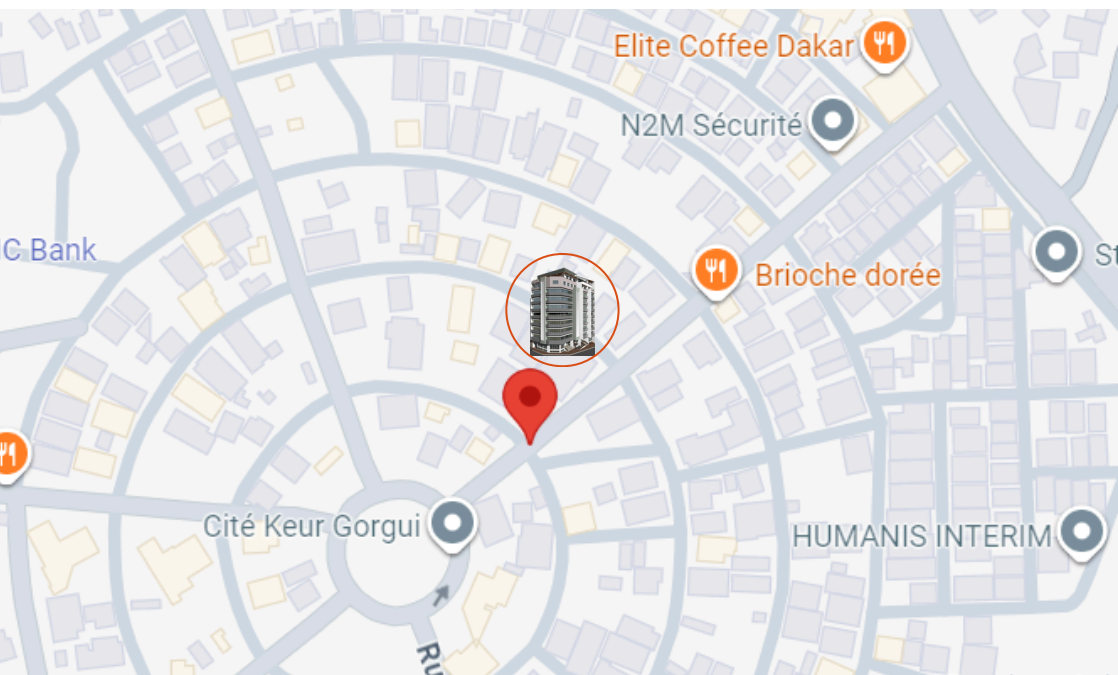


## EMPLACEMENT DU BIEN

Idéalement situé à Cité Keur Gorgui, l'un des quartiers les plus dynamiques et recherchés de Dakar, Aynou Madi bénéficie d'un emplacement stratégique.

Ce secteur central, reconnu pour sa vitalité économique, offre un accès rapide aux principaux axes routiers et une proximité immédiate avec les zones d'affaires les plus actives de la capitale.

Entouré de commerces, de services, de bureaux et de restaurants, Aynou Madi s'intègre parfaitement dans un environnement urbain moderne, pensé pour répondre aux exigences des professionnels comme des résidents.



# OFFRE TARIFAIRE

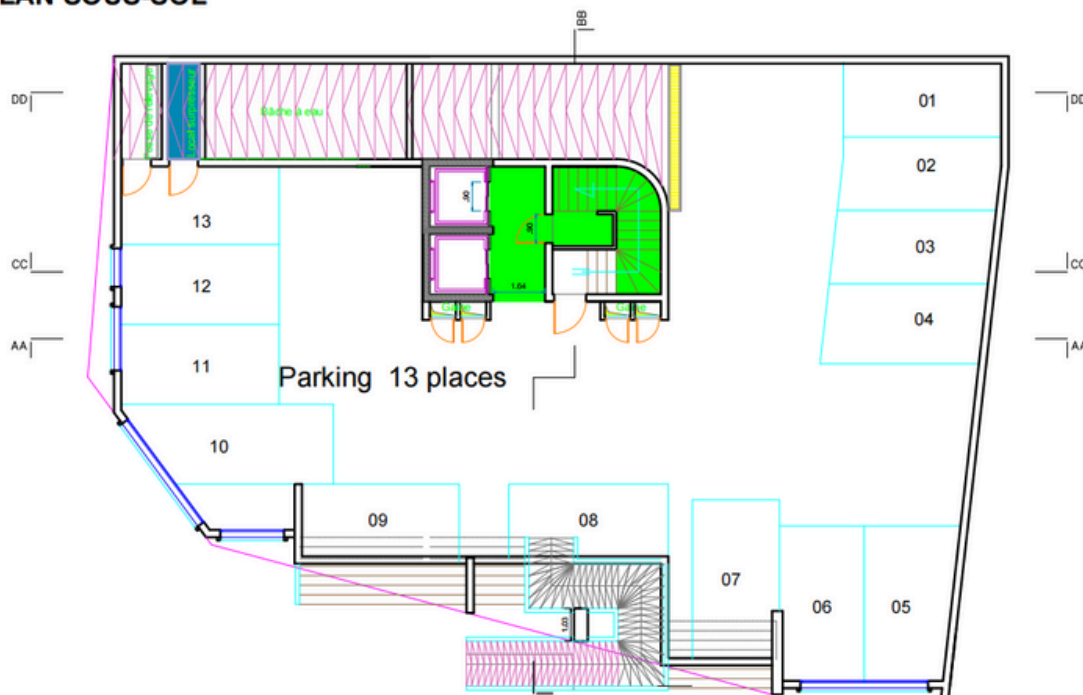
N°	Niveau	TYPE	Superficie plateau	Prix de location
1	RDC	Boutique 1	84,44	844 400
2		Boutique 2	128,34	1 283 400
3	Étage 1	Open space X1	212,11	2 121 100
4		Open space Y1	193,78	1 937 800
5	Étage 2	Open space X2	212,11	2 121 100
6		Open space Y2	193,78	1 937 800
7	Étage 3	Open space X3	212,11	2 121 100
8		Open space Y3	193,78	1 937 800
9	Étage 4	Open space X4	212,11	2 121 100
10		Open space Y4	193,78	1 937 800
11	Étage 5	Open space X5	212,11	2 121 100
12		Open space Y5	193,78	1 937 800
13	Étage 6	Open space X6	212,11	2 121 100
14		Open space Y6	193,78	1 937 800
15	Étage 7	Open space X7	212,11	2 121 100
16		Open space Y7	193,78	1 937 800
17	Étage 8	Appt X8F4	186,51	1 865 100
18		Appt Y8F4	196,04	1 960 400
19	Étage 9	Appt X9F4	186,51	1 865 100
20		Appt Y9F4	196,04	1 960 400
21	Étage 10	PENTHOUSE	367.23	3 672 300





## Plans du bien(1/5)

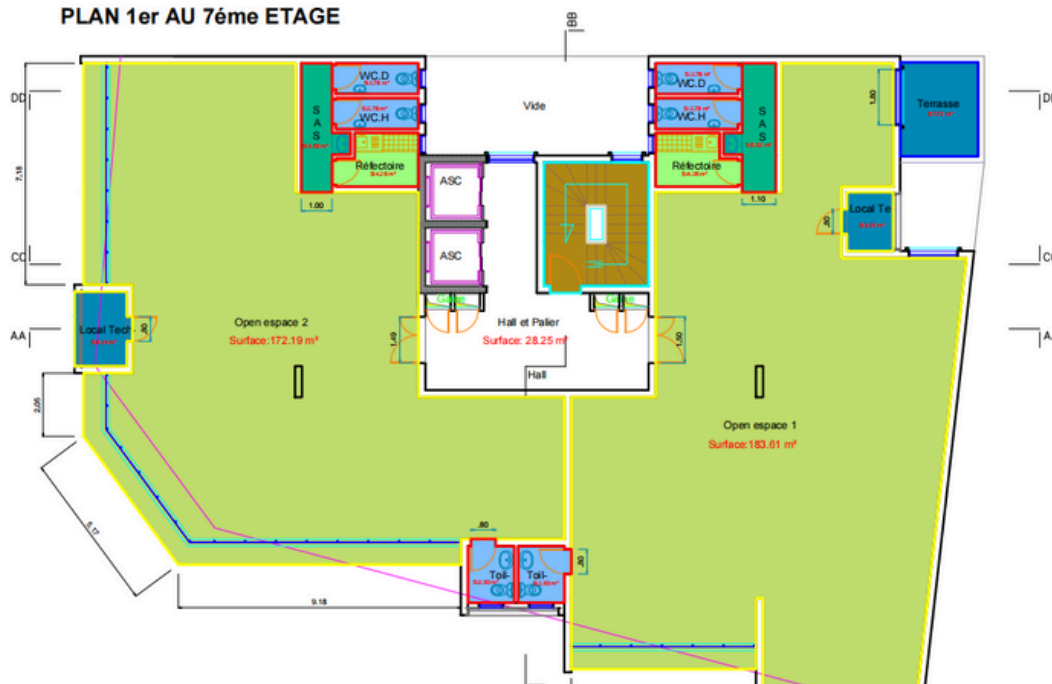
### PLAN SOUS-SOL





## Plans du bien(3/5)

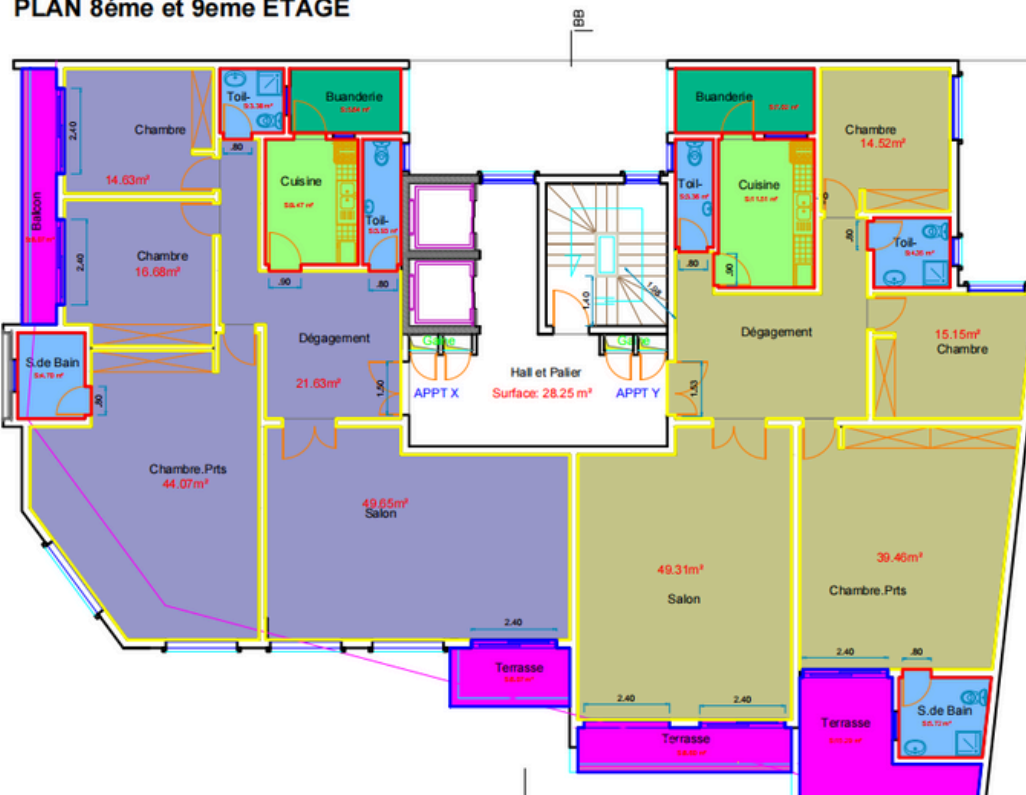
PLAN 1er AU 7ème ETAGE





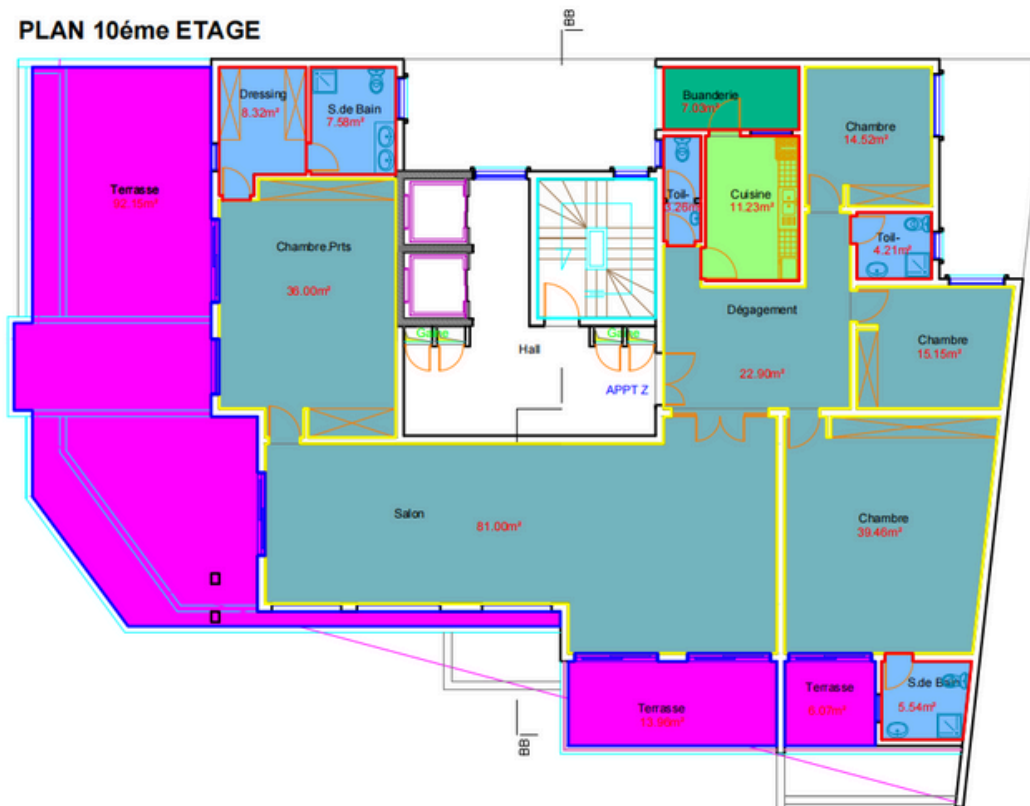
## Plans du bien(4/5)

### PLAN 8ème et 9ème ETAGE



## Plans du bien(5/5)

PLAN 10<sup>ème</sup> ETAGE



# CONTACT

Vous souhaitez visiter ce bien,  
vous avez des questions à son  
sujet ou vous voulez que nous  
vous proposons d'autres bien ?  
Contactez nous.



[www.belelimmo.com](http://www.belelimmo.com)



33 824 29 08 - 78 586 28 28



Fann résidence en face  
Ambassade de Chine