

RÉSIDENCE BILOLO



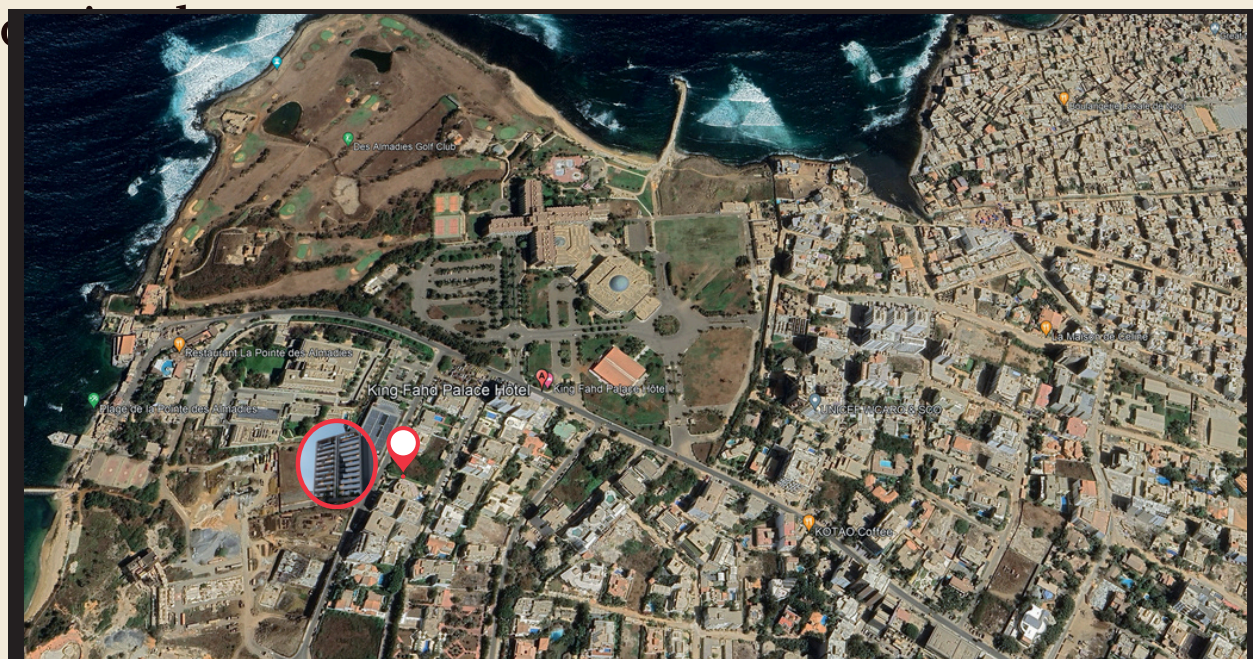
Liberté 6, en face Camp Leclerc



Résidence Bilolo

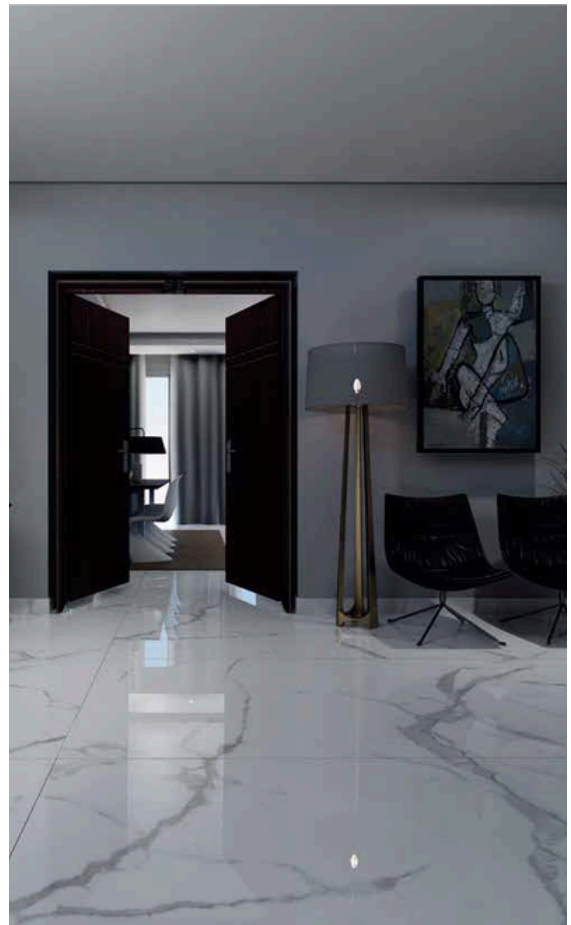
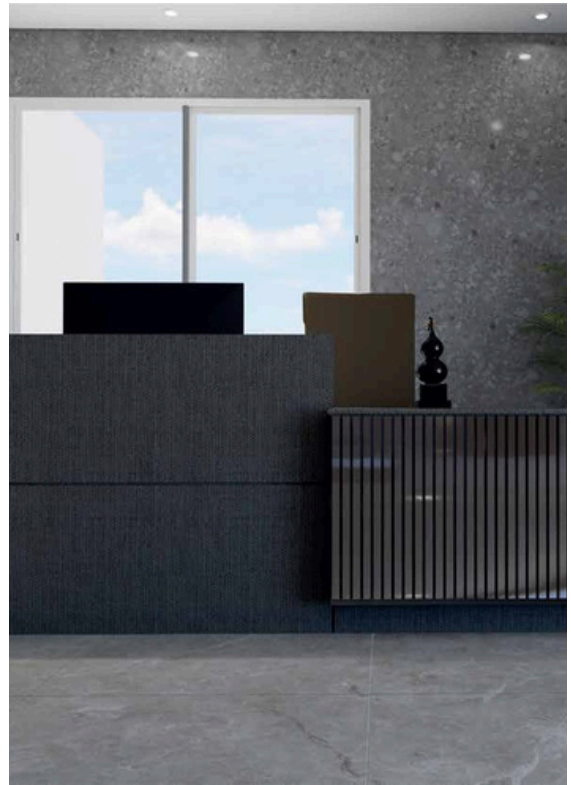
BIENVENUE À BILOLO, OÙ VOS RÊVES PRENNENT VIE

Dans le cœur vibrant de Liberté 6, en face du camp Leclerc se dresse magnifiquement Bilolo. Cet édifice R+10 offre une expérience résidentielle unique avec ses 25 appartements spacieux, allant des F2, F3, F4 au Penthouse. Une variété d'espaces conçus pour répondre à tous vos besoins. Que vous recherchiez un espace intime pour vous ou un foyer familial accueillant, Bilolo propose une sélection d'appartements allant de 77 à 410m². Des F2 cosy à notre Penthouse luxueux, chaque unité offre des finitions de qualité supérieure et des aménagements modernes pour un confort de vie



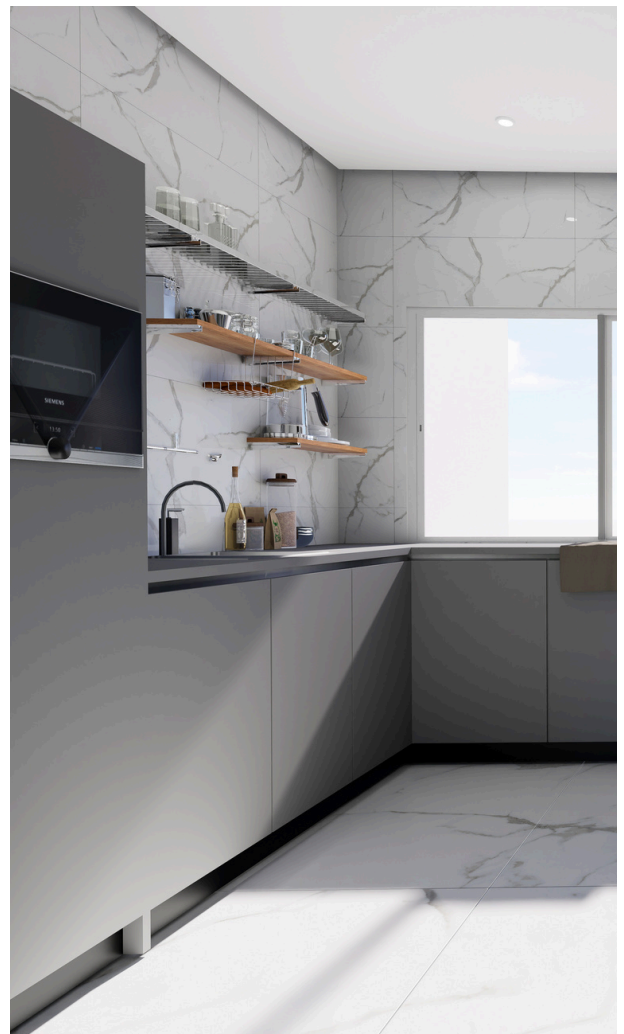
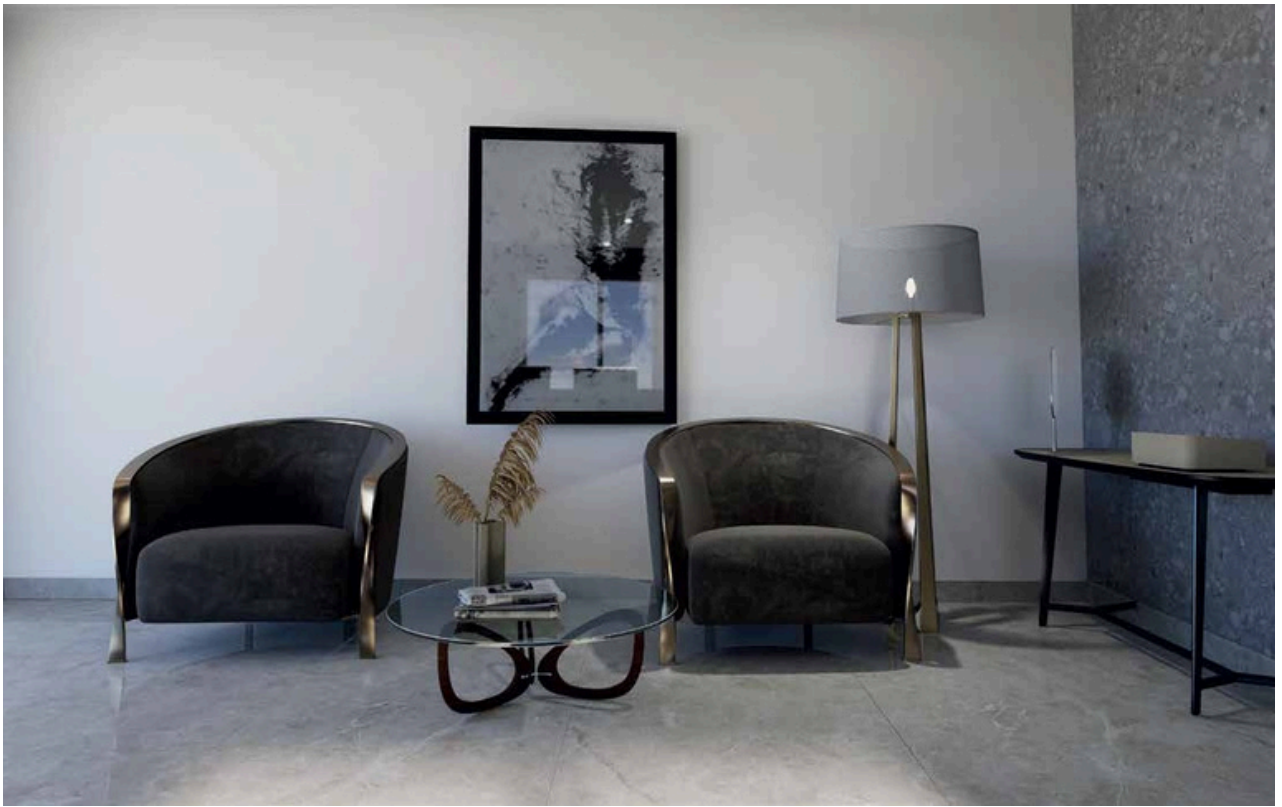
UN LUXE DISCRET, UN CONFORT EXIGEANT

Bénéficiant d'un emplacement de choix, la résidence Bilolo située à **Liberté 6** en face du camp Leclerc est entourée de lieux d'intérêt. Entre les boutiques diverses, les universités et autres activités attrayantes, les résidents de Bilolo auront un large choix d'action. Avec ses appartements luxueux disponibles à des prix très alléchant dès **69 300 000 FCFA**, la résidence Bilolo vous donne la possibilité de vous installer dans un lieu propice à la sérénité et au confort.



Résidence Bilolo





UNE ARCHITECTURE QUI ALLIE ÉLÉGANCE ET PRATICITÉ

- ETAGES : 10
- Appartements : 26
- Types F2 : 06
- Types F3 : 11
- Types F4 : 08
- Penthouse : 01





PRESENTATION DES COMMODITÉS



Salle polyvalente



Salle de sport



Espace de cérémonie



Parking



Espace de Jeux
pour enfant

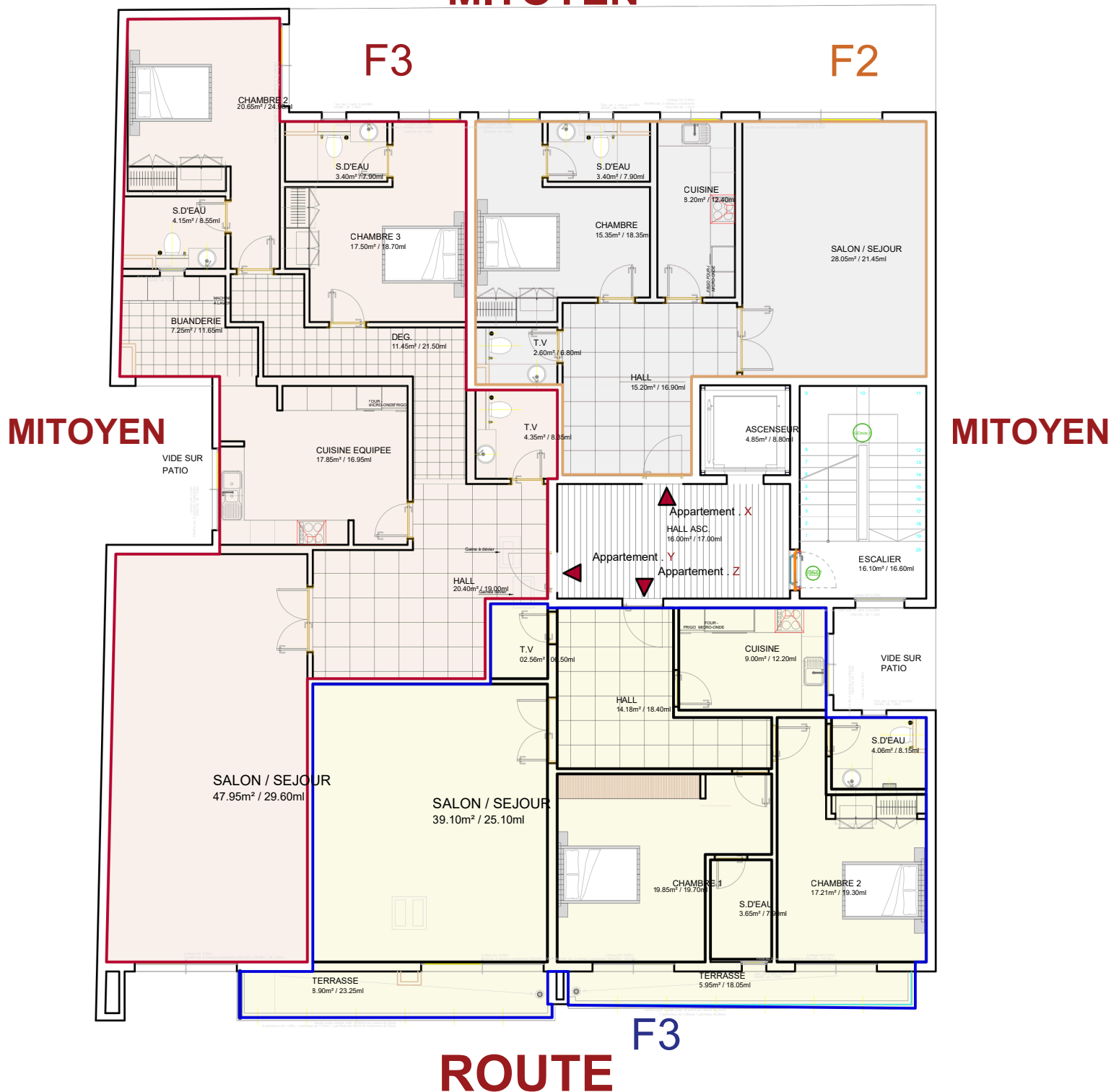


Terrasse



VUE D'ENSEMBLE

MITOYEN



APPARTEMENT X REZ DE CHAUSSEE

TYPE F2: 120m²



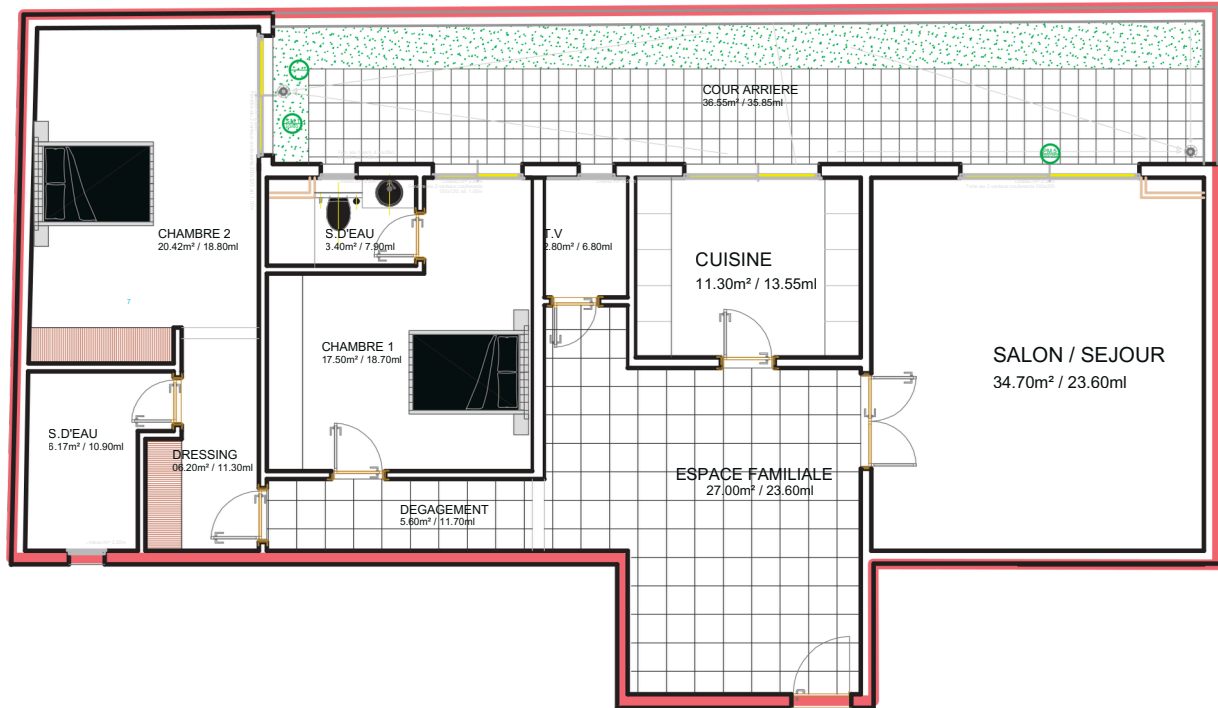
APPARTEMENT X REZ DE CHAUSSÉE

TYPE F2: 120m²

Salon/Séjour	27.15m ²
Hall	14.90m ²
Cuisine	10.30m ²
Toilette visiteur	02.50m ²
Chambre	14.40m ²
Salle de bain	03.70m ²
Buanderie	04.80m ²
Dégagement	09.05m ²
Dressing	06.60m ²
Patio	09.05m ²

APPARTEMENT Y REZ DE CHAUSSÉE

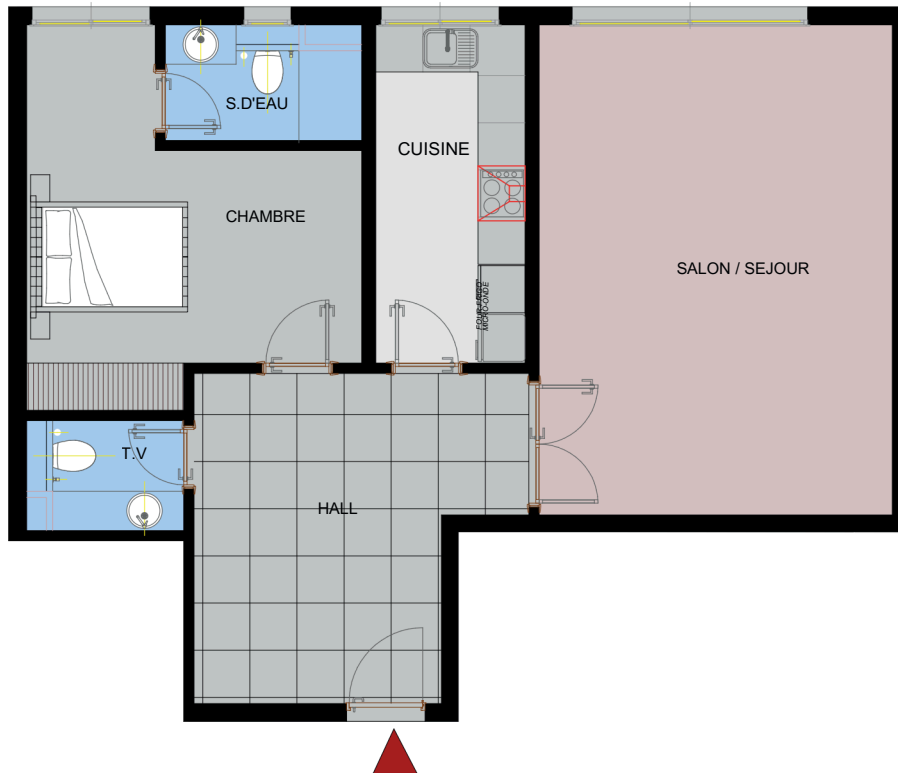
TYPE F3: 195m²



Salon/ Séjour	34.70m ²
Hall	27.20m ²
Cuisine	11.00m ²
Buanderie	07.25m ²
Toilette visiteur	02.80m ²
Dégagement	05.60m ²
Chambre 1	17.50m ²
Salle d'eau	03.40m ²
Chambre 2	20.42m ²
Salle d'eau	06.17m ²
Cour arrière	36.55m ²

APPARTEMENT X ETAGE 1

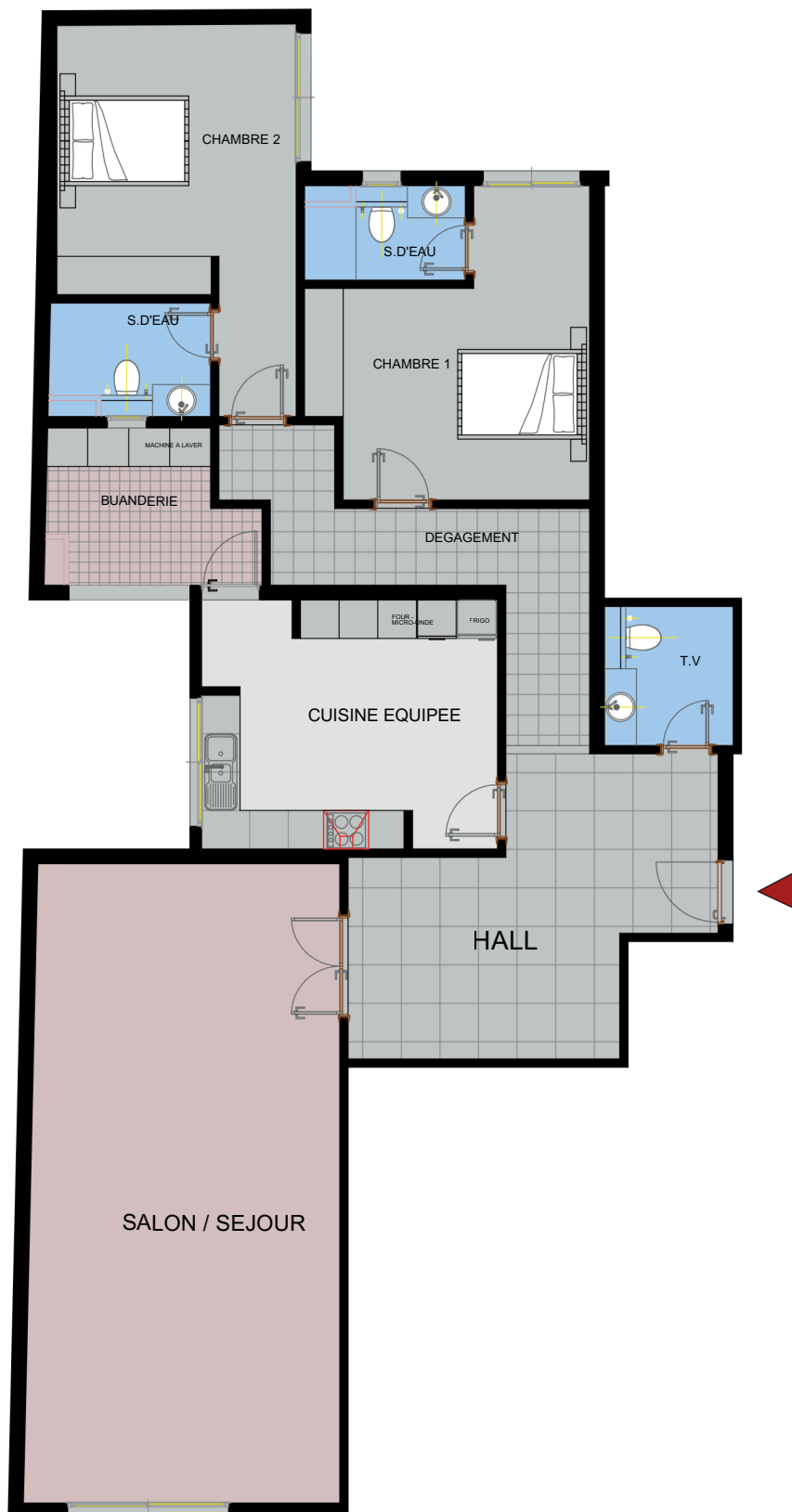
À 5
TYPE F2: 77 m²



Salon/Séjour	28.05m ²
Hall	15.20m ²
Cuisine	08.20m ²
Toilette visiteur	02.60m ²
Chambre	15.35m ²
Salle de bain	03.40m ²

APPARTEMENT Y ETAGE 1 À 5

TYPE F3: 159 m²



APPARTEMENT Y ETAGE 1 À 5

TYPE F3: 159 m²

Salon/ Séjour	47.95m ²
Hall	20.40m ²
Cuisine	17.85m ²
Buanderie	07.25m ²
Toilette visiteur	04.35m ²
Dégagement	11.65m ²
Chambre 1	17.50m ²
Salle d'eau	03.40m ²
Chambre 2	20.65m ²
Salle d'eau	04.15m ²



APPARTEMENT Z ETAGE 1 À 5

TYPE F3: 135 m²



Salon/Séjour	39.10m ²
Hall	14.18m ²
Cuisine	09.00m ²
Toilette visiteur	02.56m ²
Chambre 1	19.85m ²
Salle d'eau	03.65m ²
Chambre 2	17.21m ²
Salle d'eau	04.06m ²
Terrasse	05.95m ²
Terrasse	08.90m ²



APPARTEMENT X ETAGE 6 À 9

TYPE F4: 186 m²



Salon/Séjour	47.70m ²
Hall	23.20m ²
Cuisine	15.30m ²
Buanderie	04.60m ²
Toilette visiteur	03.30m ²
Chambre Parentale	20.65m ²
Dressing	04.40m ²
SDB	06.60m ²
Chambre 2	19.20m ²
S.d'eau	04.25m ²
Chambre 3	17.50m ²
S.d'eau	03.40m ²
Dégagement	05.30m ²

APPARTEMENT Y ETAGE 6 À 9

TYPE F4: 190 m²



APPARTEMENT Y ETAGE 6 À 9

TYPE F4: 190 m²

Salon/ Séjour	40.60m ²
Hall	13.20m ²
Cuisine	13.00m ²
Buanderie	03.75m ²
Toilette visiteur	03.30m ²
Chambre Parentale	21.20m ²
Dressing	05.80m ²
Salle de bain	07.25m ²
Chambre 2	16.65m ²
Salle d'eau	03.40m ²
Chambre 3	16.65m ²
Salle d'eau	03.40m ²
Dégagement	08.50m ²
Terrasse	11.95m ²
Terrasse	05.95m ²

APPARTEMENT X ETAGE 10

TYPE F6: 410 m²



APPARTEMENT X ETAGE 10

TYPE F6: 410 m²

Salon/ Séjour	89.40m ²
Hall	18.80m ²
Cuisine	22.60m ²
Dégagement	06.30m ²
Chambre	05.80m ²
domestique Toilette	02.00m ²
domestique	17.90m ²
Terrasse de service	03.15m ²
Toilette visiteur	03.15m ²
Dégagement	31.40m ²
Chambre Parentale	10.70m ²
Dressing	09.80m ²
Salle de bain	20.05m ²
Chambre 2	03.40m ²
Salle d'eau	19.15m ²
Chambre 3	03.40m ²
Salle d'eau	22.40m ²
Chambre 4	03.40m ²
Salle d'eau	07.20m ²
Terrasse	03.30m ²
Terrasse	45.40m ²
Terrasse	07.90m ²
Dégagement	

Des matériaux et équipements de haute qualité

• CARRELAGE

• Carrelage sol :

-locaux secs :

- Type : Grès cérame poli (Couleur -
Format 60 x 60 cm
- Plinthe dito de dimension 8x60.

-locaux humides :

- Type : Grès cérame mate - Couleur
Format mat 60 x 60 cm
- Revêtements muraux :

- locaux humides :

- Type : Faïence (Couleur -
Format 30 x 60 cm

• MENUISERIE

BOIS

Porte tiercé blindée avec âme intérieure pleine à 1 vantail ouvrant à la française avec cadre en contreplaqué dense avec chambranle ajustable et arête arrondie

Des matériaux et équipements de haute qualité

• MENUISERIE ALUMINIUM

La particularité du projet réside sur le choix architectural très innovant de la menuiserie aluminium, qui vous propose des ouvertures de fenêtre et portes larges en façade des appartements.

• MENUISERIE METALLIQUE :

La menuiserie métallique, qui vous propose des gardes corps en inox pour les escaliers et porte coupe-feu pour le respect des normes de sécurité. Porte métallique coupe-feux /1h 30mn avec barre antipanique à 1 vantail ouvrant à l'anglaise.

Des matériaux et équipements de haute qualité

• PLOMBERIE – APPAREILS SANITAIRES :

1) Réseau alimentation :

Le réseau alimentation sera en PEXALU testé sous pression et réceptionné par le bureau de contrôle.

L'évier de la cuisine sera inox et sa robinetterie de très bonne qualité.

2) Réseau évacuation :

Le réseau évacuation sera en PVC série évacuation et raccordé aux réseaux ONAS.

3) Salles de bain et Toilettes:

Les salles de bains et toilettes seront équipées.

• ELECTRICITE - APPAREILLAGES :

- Câblerie-filerie :
- Interrupteur :
- Appareils d'éclairage

Des matériaux et équipements de haute qualité.

• PEINTURE :

• A) Peintures extérieures

- Après exécution des travaux préparatoires tels que : brossage, rebouchage, ponçage, etc. Il sera prévu une application de deux couches de peinture de type “Latexor” ou similaire. Il sera prévu une application de :

- - 2 couches d’enduit colle,
- - 01 couche d’impression IkarFix O
- - 02 couches de peinture de type Latexor

• B) Peintures intérieures et locaux humides

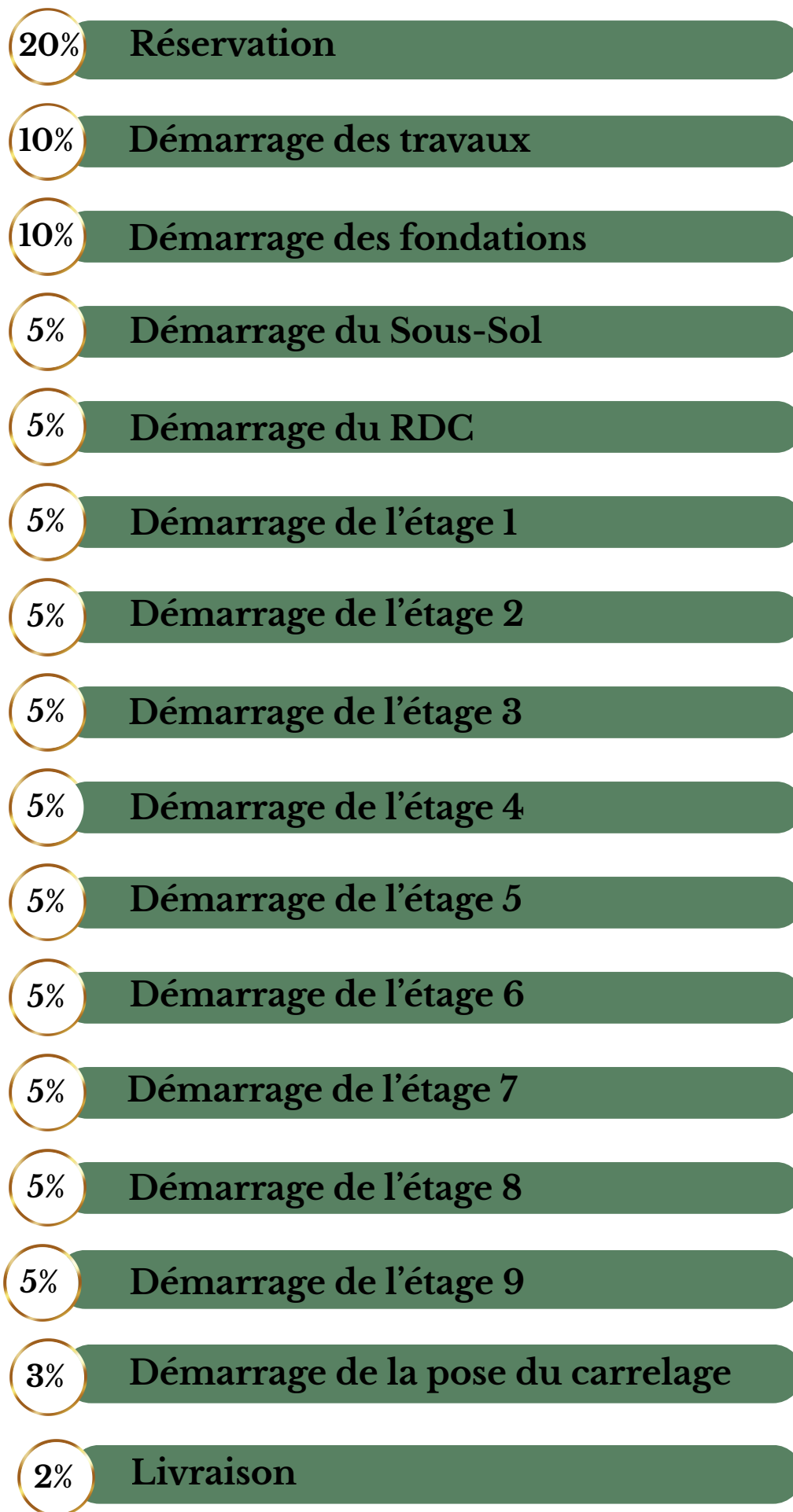
- Les peintures intérieures concernent toutes celles prévues à l’intérieur, à l’exception des menuiseries bois, menuiseries métalliques, ferronnerie, etc. Après préparations telles qu’égrenage, rebouchage, ponçage, etc.

- Il sera prévu une application de :

- - 01 couche d’impression
- - 4 couches d’enduit,
- - 2 couches de peinture de finition type Ondinéa Satin



CHRONOLOGIE DES MODALITÉS DE PAIEMENT



MODE DE PAIEMENT

VENTE EN VEFA

- Réservation → 20%
- Reliquat en fonction de l'état d'avancement des travaux.

CREDIT BANCAIRE

- Apport de 20%
- Reliquat par la banque avec un taux préférentiel.

NOS PARTENAIRES



PARTENAIRE POUR LE SYNDIC



PARTENAIRES POUR LE FINANCEMENT DE L'ACQUISITION D'UN APPARTEMENT



Résidence Bilolo

Pour toute réservation contactez nous au :



+221 33 824 29 08 / +221 78 586 28 28



www.belelimmo.com



contact@belelimmo.com



Fann Résidence

Notaire : Office Notarial Me Ndeye Lika BA
Sacré Coeur VDN Villa N9436

Tél : +221 33 867 31 96 - Fax : +221 33 867 32 01
BP : 15 895 Dakar RP - Dakar (Sénégal)



BELEL IMMO, BATISSEUR D'AVENIR