



BELEL IMMO

Bâtitteur d'Avenir

RÉSIDENCE
GRAND
BASSAM



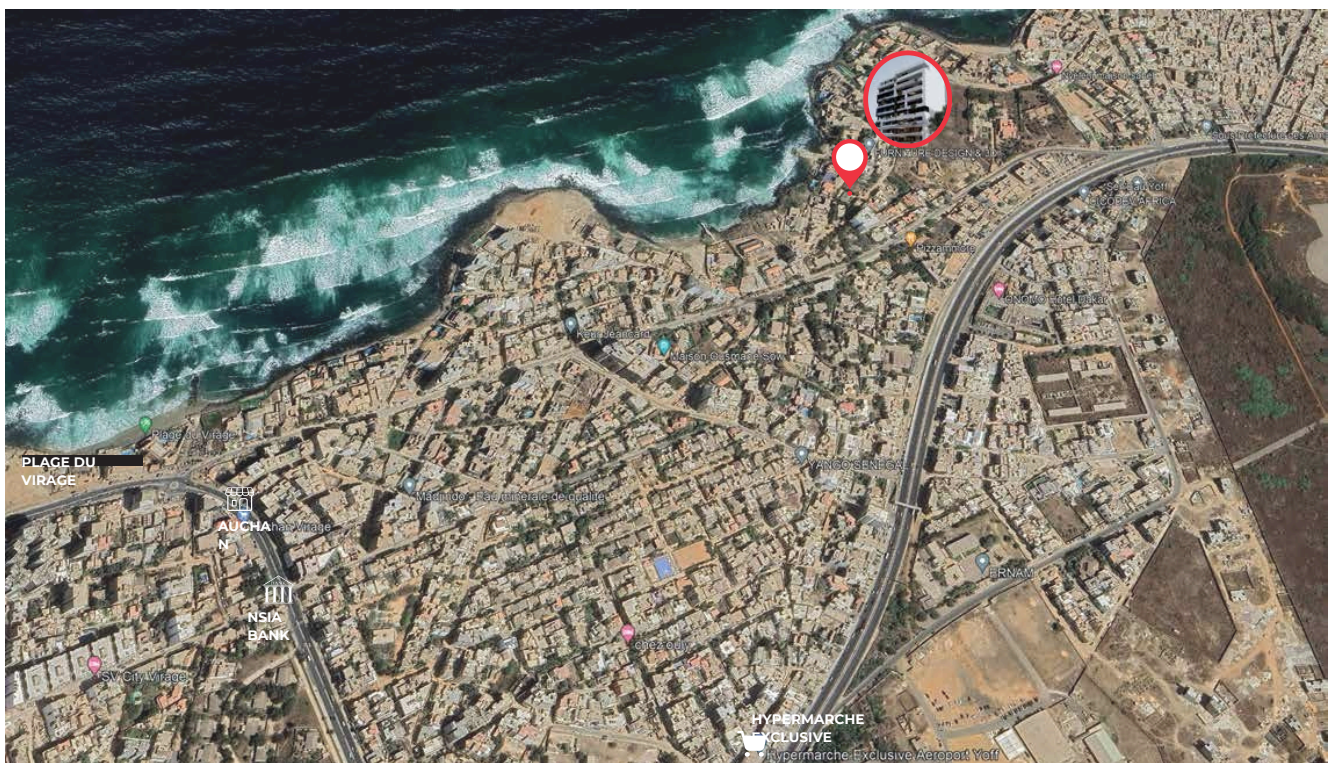
Virage



.....
Résidence Grand Bassam

GRAND BASSAM, UN BIJOU DE PRESTIGE AU COEUR DU VIRAGE DE DAKAR

Résider à Grand Bassam, c'est faire le choix d'un art de vivre d'exception. Sa proximité avec l'océan offre des panoramas remarquables et une atmosphère empreinte de sérénité. Chaque journée peut ainsi débuter au rythme du littoral, entre air marin vivifiant et instants privilégiés face à l'Atlantique. Situé dans le quartier prisé du Virage, cet emplacement stratégique vous place à proximité immédiate des meilleures commodités de Dakar, alliant dynamisme urbain et douceur de vivre.



UNE SIGNATURE D'EXCEPTION FACE À L'OCÉAN

Grand Bassam s'élève avec prestance sur onze niveaux, proposant un cadre de vie rare à proximité immédiate de l'océan. Pensé pour s'adapter aux exigences des modes de vie contemporains, il associe harmonieusement raffinement, confort et modernité, afin d'offrir une expérience résidentielle à la hauteur des attentes des familles d'aujourd'hui.







GRAND BASSAM

Grand Bassam dispose d'une piscine extérieure, parfaite pour se détendre et profiter du climat agréable de Dakar. Cet espace de détente est idéal pour des moments en famille ou entre amis, offrant une vue splendide sur les environs et un accès direct aux plaisirs de l'eau.

STRUCTURE DE LA RÉSIDENCE

ETAGES

11

APPARTEMENTS

56

TYPES F2

23

TYPES F3

11

TYPES F4

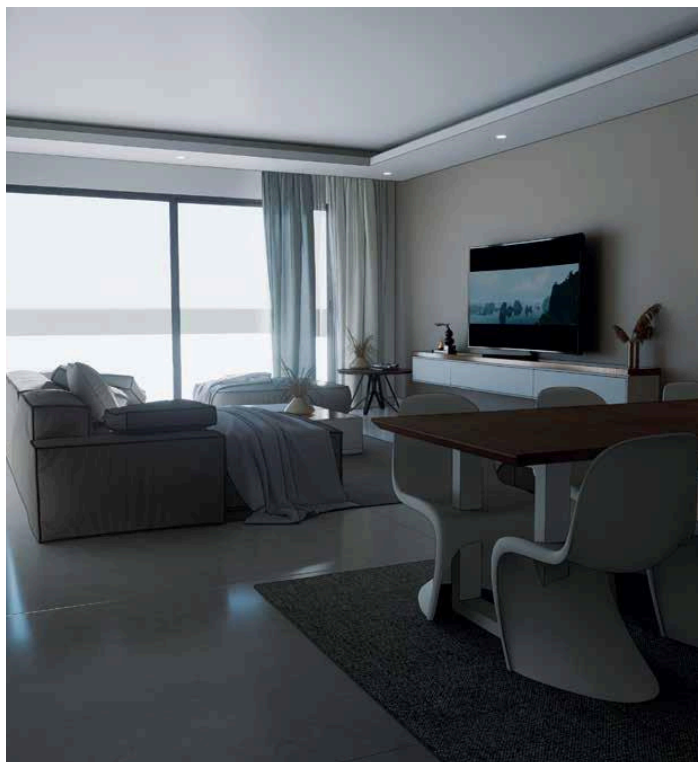
22

PENTHOUSE

02

COMMERCES

02





PRESENTATION DES COMMODITÉS



Salle polyvalente



Salle de sport



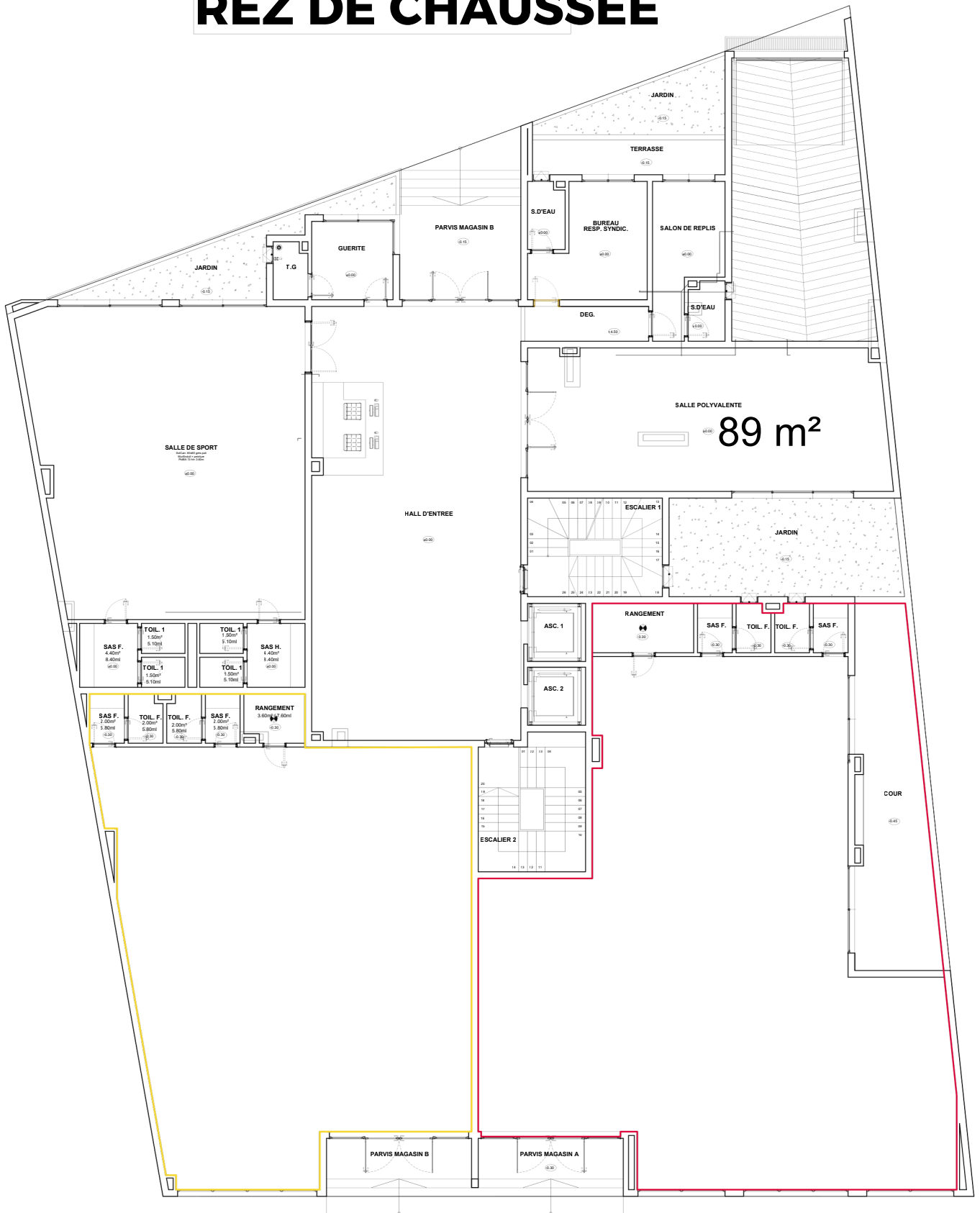
Double ascenseur



Parking

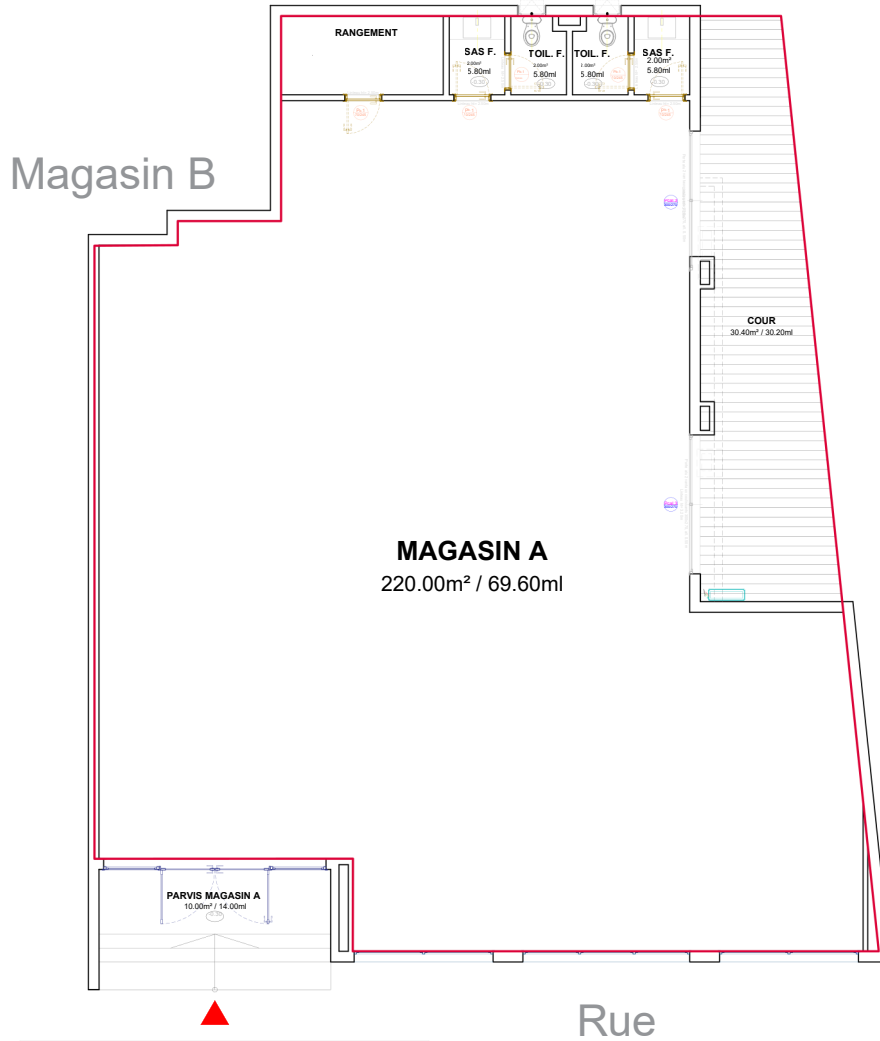


REZ DE CHAUSSEE



Magasin A - RDC

TYPE : MAGASIN 270m²



Localisation de l'appartement



Magasin A - RDC

TYPE : MAGASIN 270m²

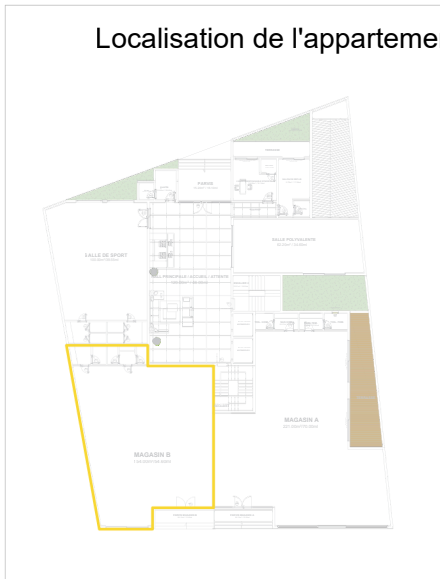
DESIGNATION	SUPERFICIE(m ²)
Magasin	220.00
Rangement	05.90
SAS Femme	02.00
Toilette Femme	02.00
SAS Homme	02.00
Toilette Homme	02.00
Cour	30.40

Magasin B - RDC

TYPE : MAGASIN 182m²



Localisation de l'appartement

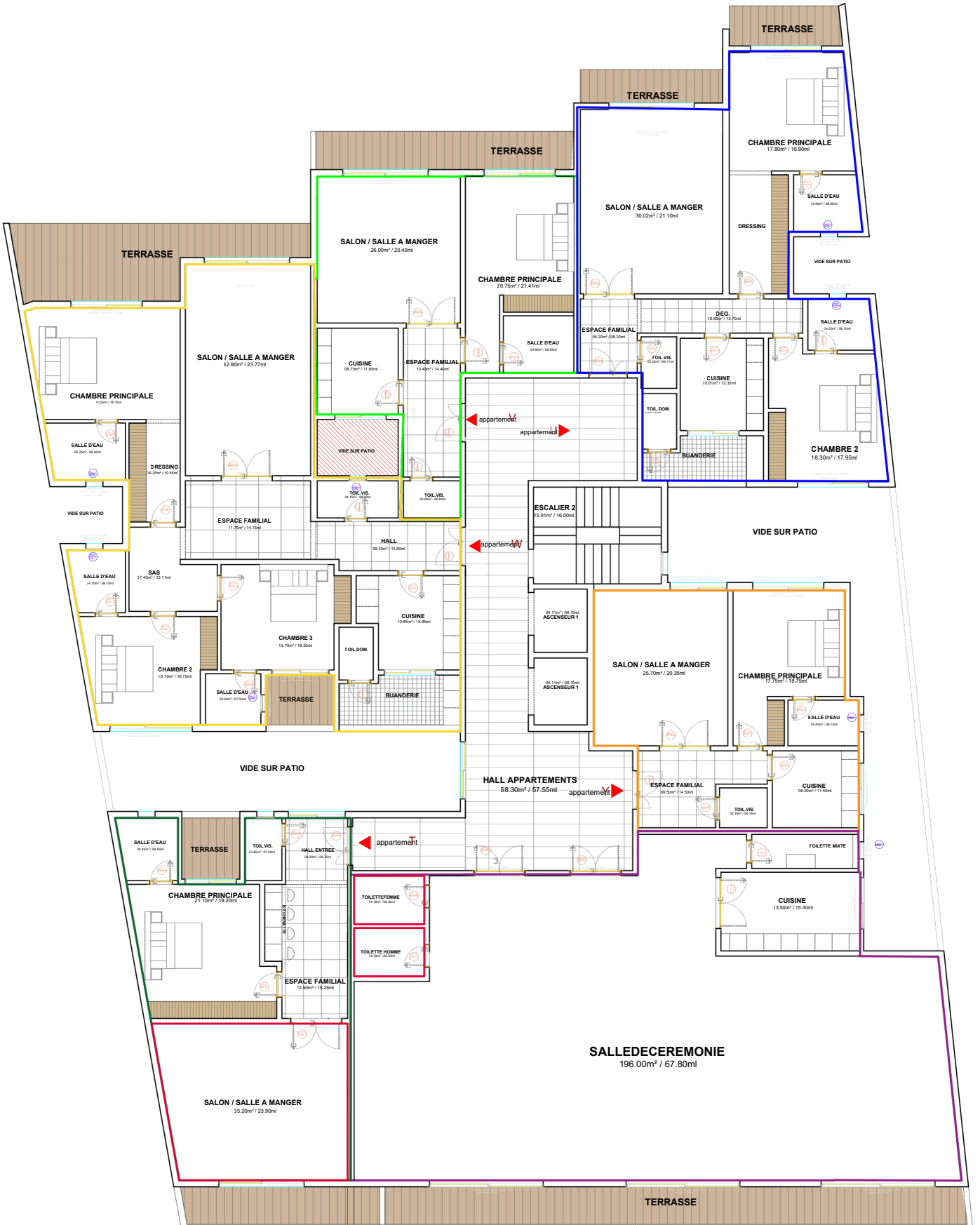


Magasin B - RDC

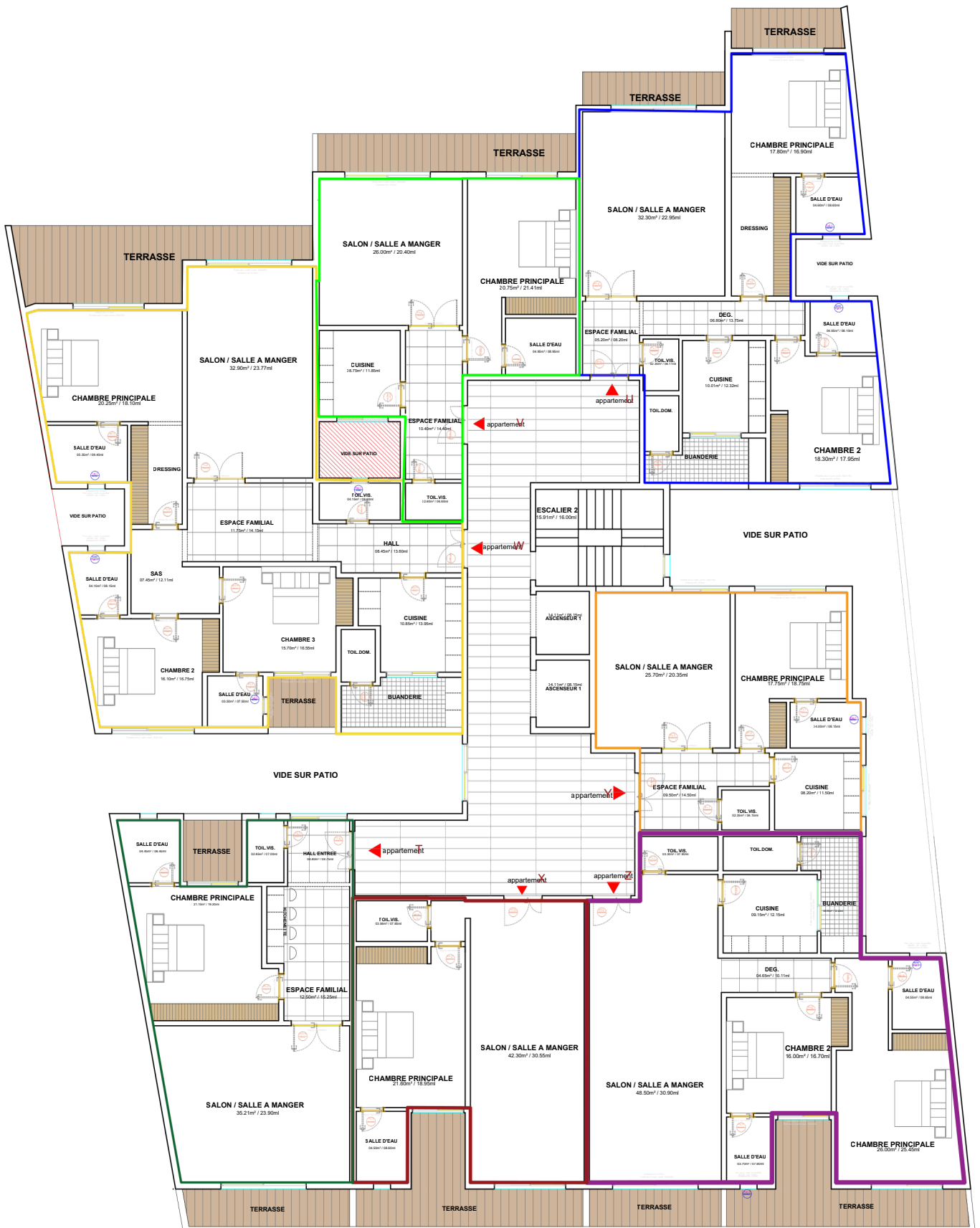
TYPE : MAGASIN 182m²

DESIGNATION	SUPERFICIE(m ²)
Magasin	170.00
Rangement	03.60
SAS Femme	02.00
Toilette Femme	02.00
SAS Homme	02.00
Toilette Homme	02.00

ETAGE 1

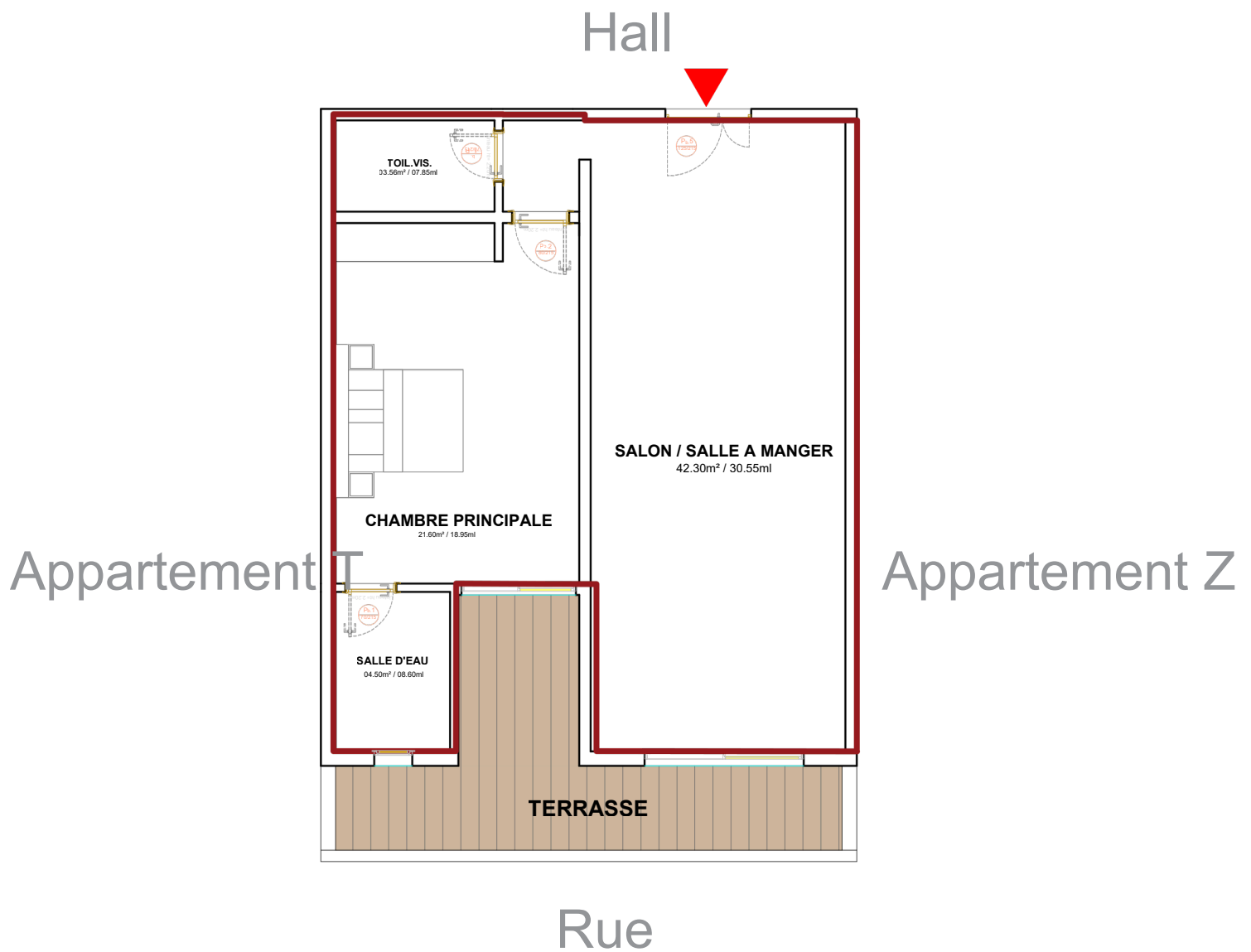


ETAGES DE 2 à 6



APPARTEMENT X DU 2e au 6e ETAGE

TYPE : F2 / 91m²



APPARTEMENT X DU 2e au 6e ETAGE

TYPE : F2 / 91m²

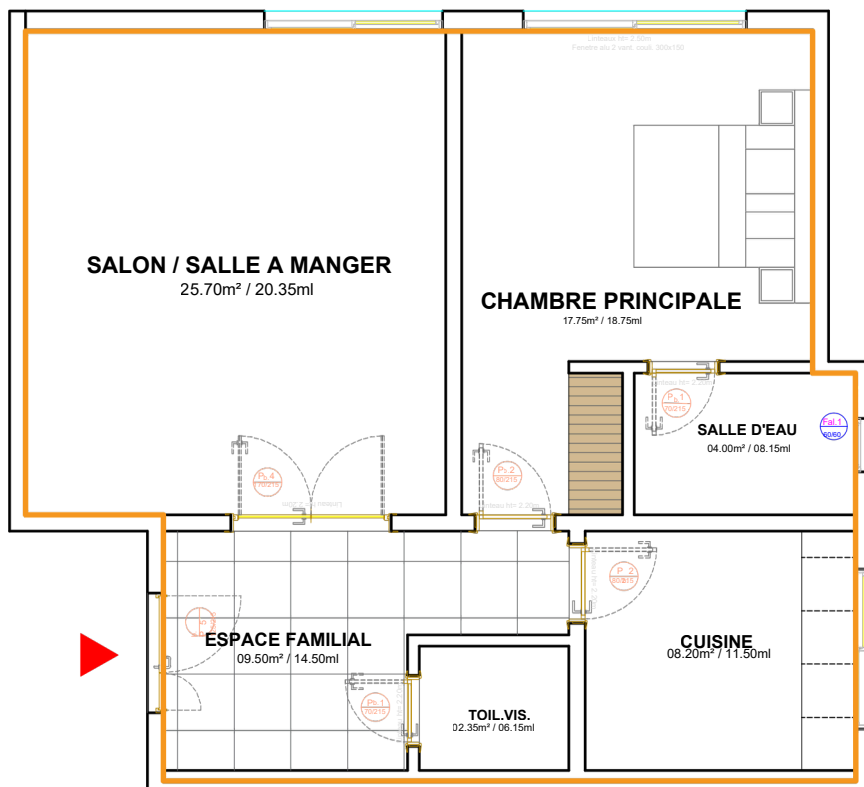
DESIGNATION	SUPERFICIE(m ²)
Salon /Séjour	42.30
Toilette visiteur	03.56
Chambre principale	21.60
Salle d'eau	04.50

APPARTEMENT Y DU 1er au 6e ETAGE

TYPE : F2 / 70m²

Patio

Hall



Patio

Appartement Z

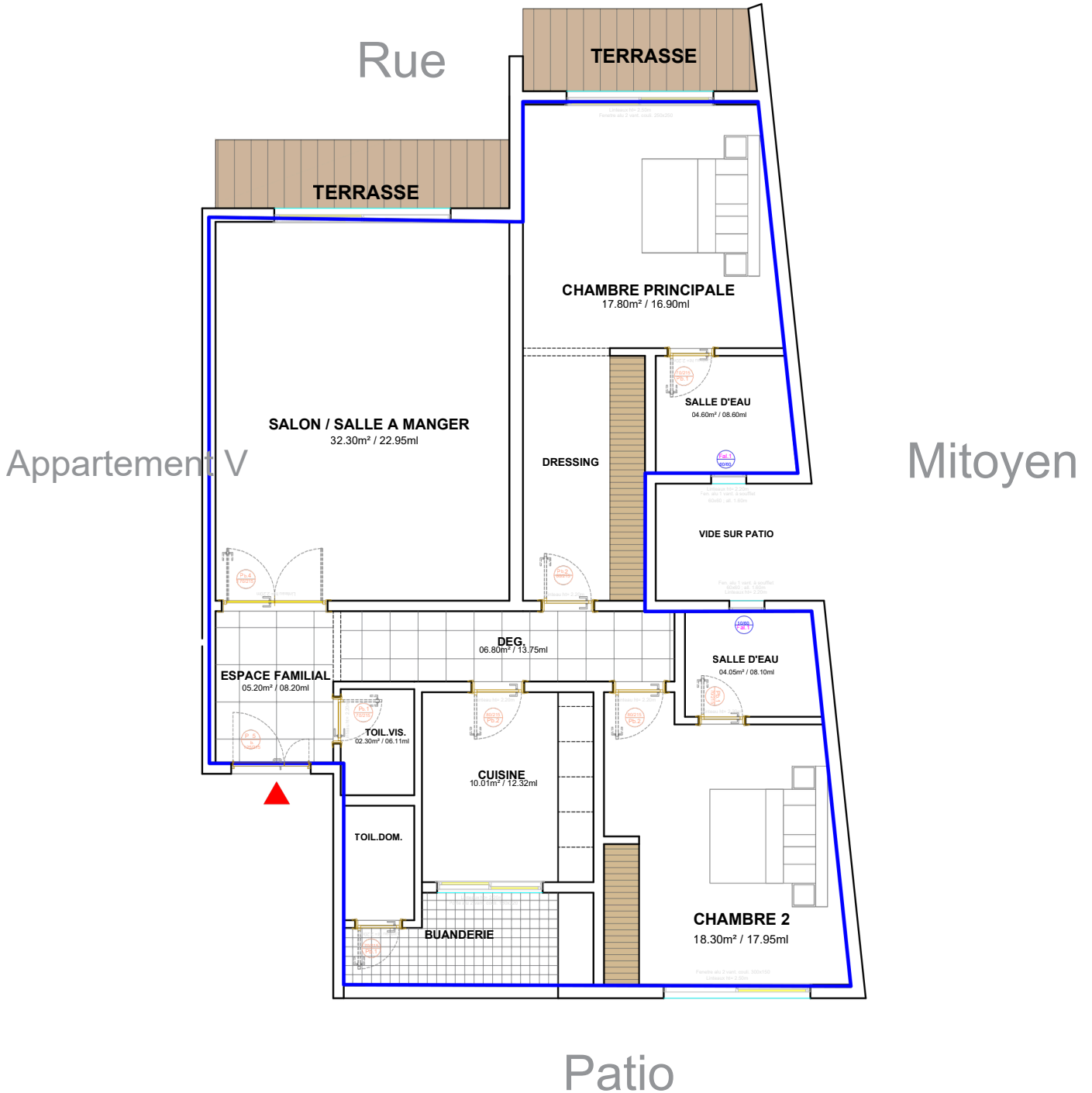
APPARTEMENT Y DU 1er au 6e ETAGE

TYPE : F2 / 70m²

DESIGNATION	SUPERFICIE(m ²)
Salon /Salle a manger	25.70
Espace familiale	09.50
Cuisine	08.20
Toilette visiteur	02.35
Chambre principale	17.75
Salle d'eau	04.00

APPARTEMENT U DU 1er au 6e ETAGE

TYPE : **F3 / 123m²**



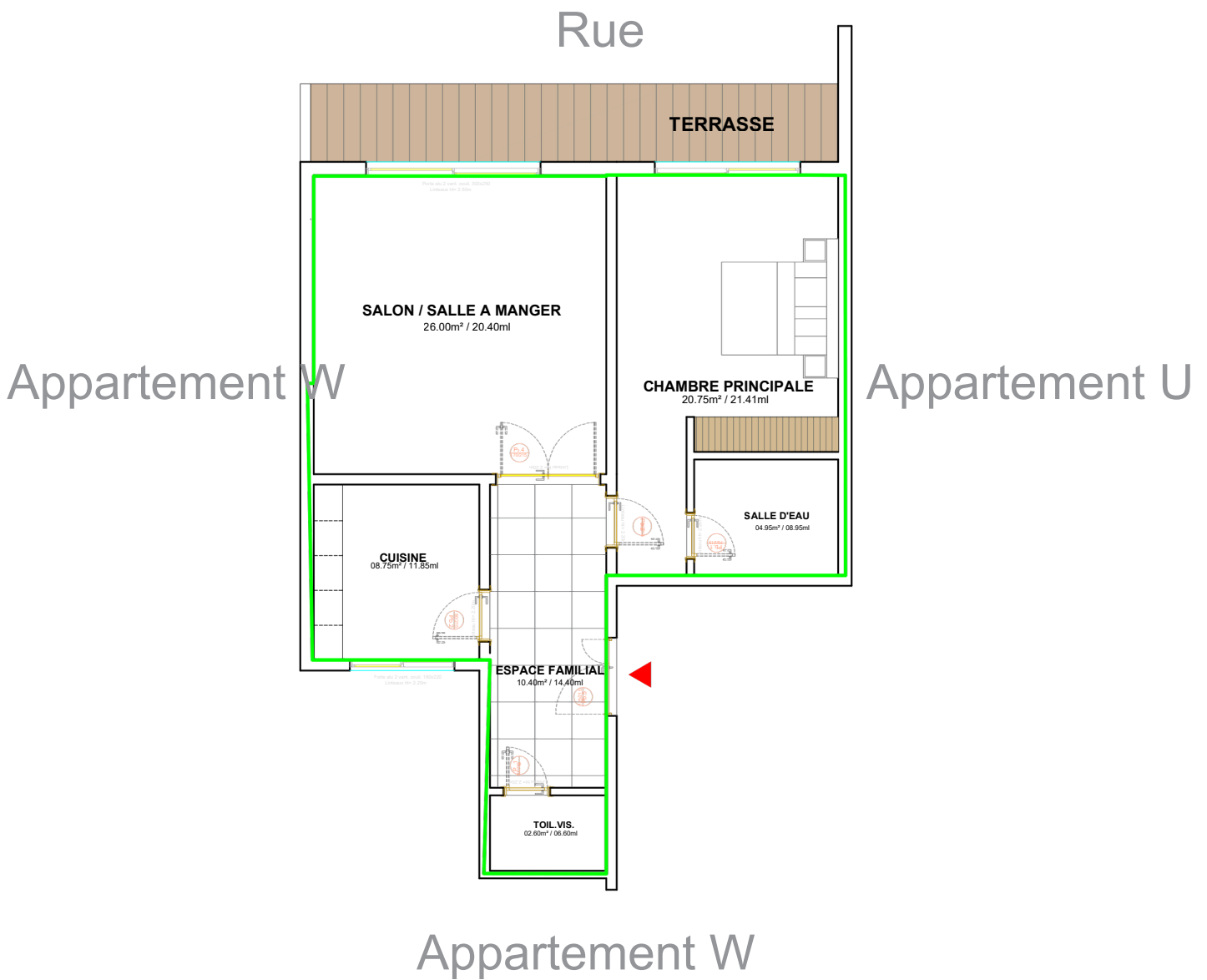
APPARTEMENT U DU 1er au 6e ETAGE

TYPE : F3 / 123m²

DESIGNATION	SUPERFICIE(m ²)
Salon /Salle a manger	32.30
Hall / Espace familiale	05.20
Degagement	06.80
Cuisine	10.01
Buanderie	06.75
Toilette domestique	02.35
Toilette visiteur	02.30
Chambre principale	17.80
Dressing	08.70
Salle d'eau	04.60
Chambre 2	18.30
Salle d'eau	04.05

APPARTEMENT V DU 1er au 6e ETAGE

TYPE : F2 / 87m²



APPARTEMENT V DU 1er au 6e ETAGE

TYPE : F2 / 87m²

DESIGNATION	SUPERFICIE(m ²)
Salon /Salle a manger	26.00
Espace familiale	10.40
Cuisine	08.75
Toilette visiteur	02.60
Chambre principale	20.75
Salle d'eau	04.95

APPARTEMENT T DU 1er au 6e ETAGE

TYPE : F2 / 94m²



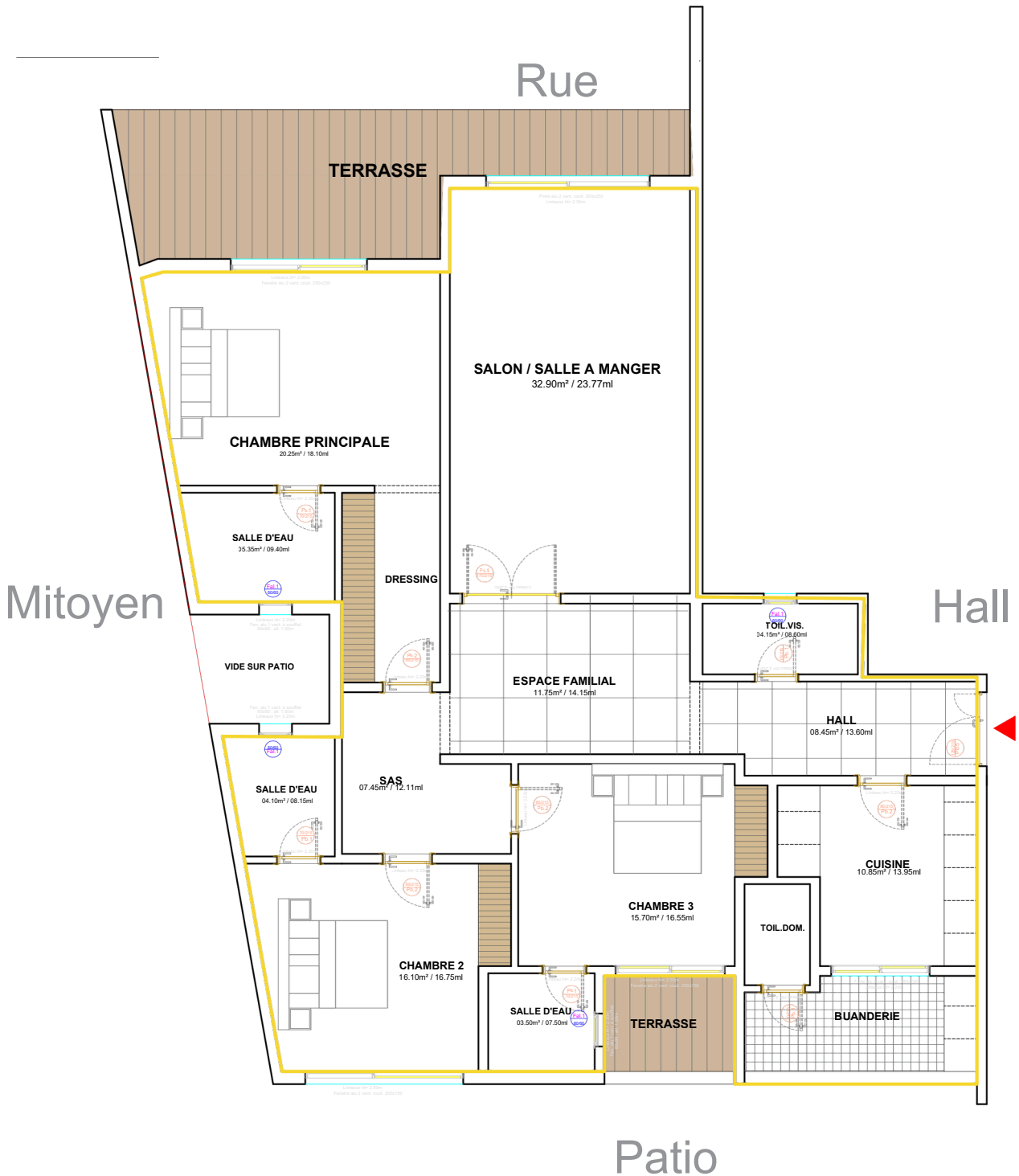
APPARTEMENT T DU 1er au 6e ETAGE

TYPE : F2 / 94m²

DESIGNATION	SUPERFICIE(m ²)
Salon /Séjour	35.21
Espace familiale	12.50
Hall d'entrée	04.80
Toilette visiteur	02.85
Chambre principale	21.10
Salle d'eau	04.45

APPARTEMENT W DU 1er au 6e ETAGE

TYPE : F4 / 197m²



APPARTEMENT **W** DU 1er au 6e ETAGE

TYPE : F4 / 197m²

DESIGNATION	SUPERFICIE(m ²)
Salon /Séjour	32.90
Espace familiale	11.75
Hall	08.45
Cuisine	10.85
Buanderie	07.05
Toilette domestique	02.25
Toilette visiteur	04.15
SAS	07.45
Chambre principale	20.25
Dressing	06.25
Salle d'eau	05.35
Chambre 2	16.10
Salle d'eau	04.10
Chambre 3	15.70
Salle d'eau	03.50

APPARTEMENT Z DU 2e au 6e ETAGE

TYPE : F3 / 153m²

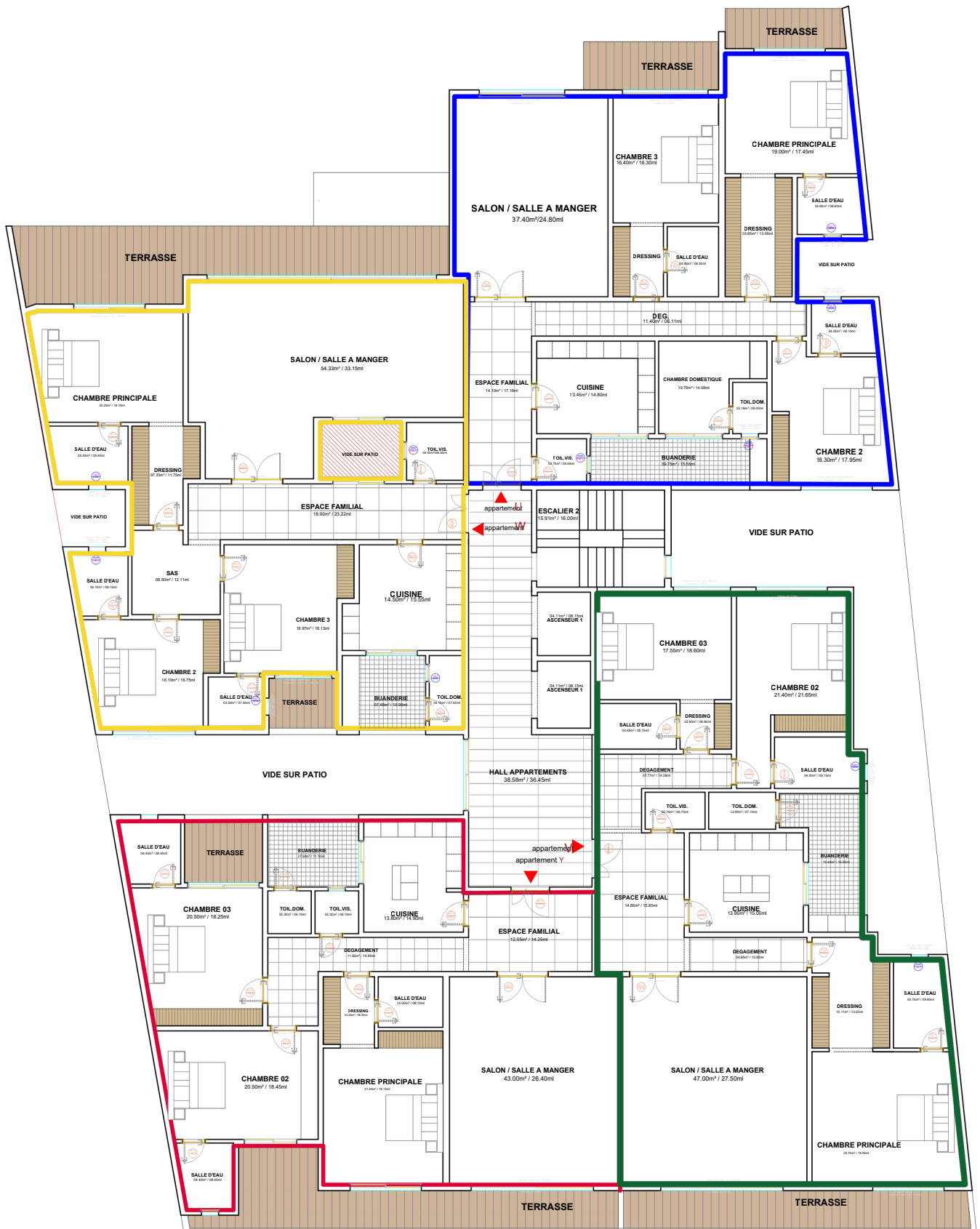


APPARTEMENT Z DU 2^e au 6^e ETAGE

TYPE : F3 / 153m²

DESIGNATION	SUPERFICIE(m ²)
Salon /Séjour	48.50
Dégagement	04.65
Cuisine	09.15
Buanderie	06.55
Toilette domestique	03.15
Toilette visiteur	03.30
Chambre principale	26.00
Salle d'eau	04.55
Chambre 2	16.00
Salle d'eau	03.70

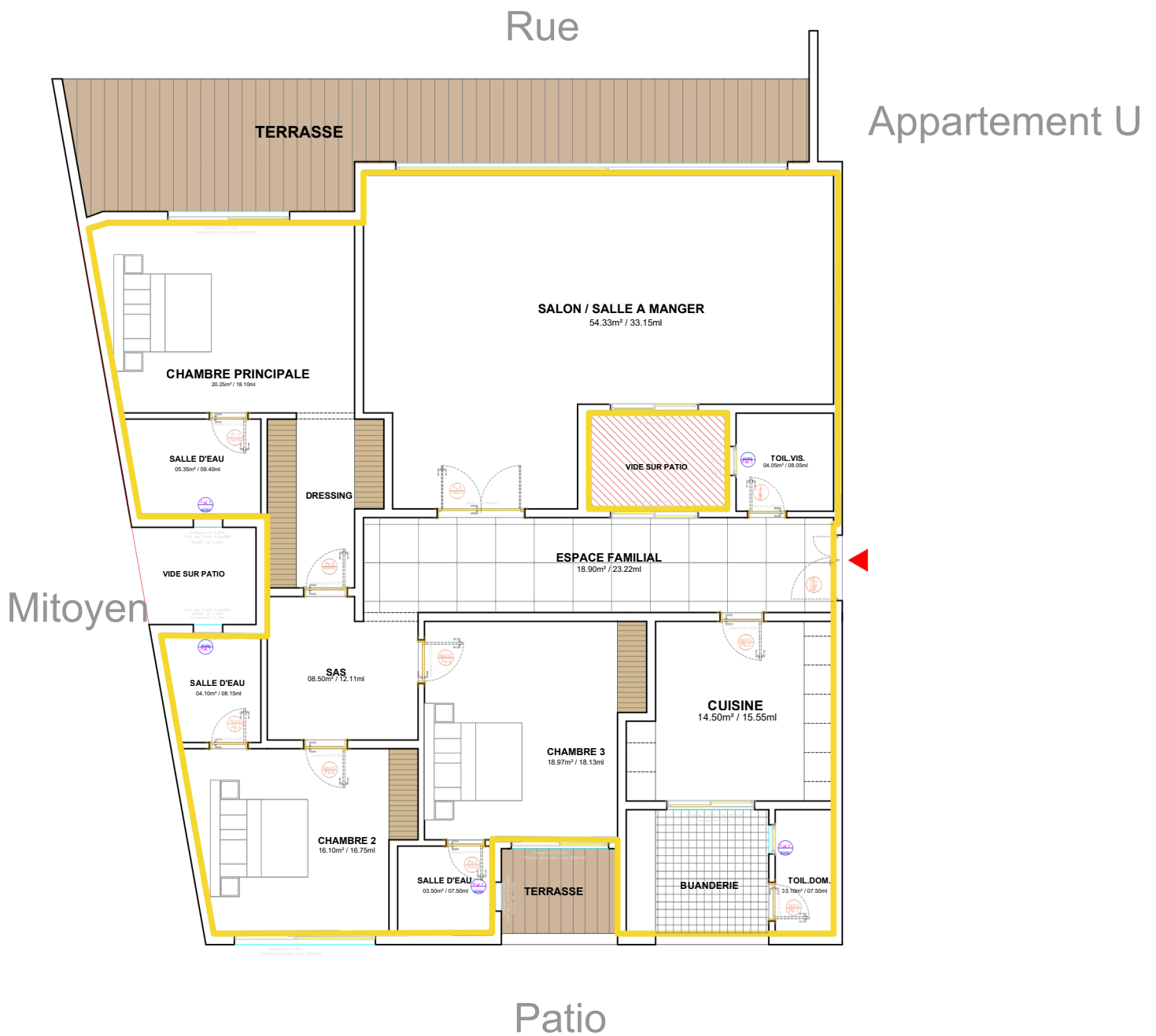
ETAGES DE 7 à 10





APPARTEMENT W DU 7e au 10e ETAGE

TYPE : F4 / 233m²



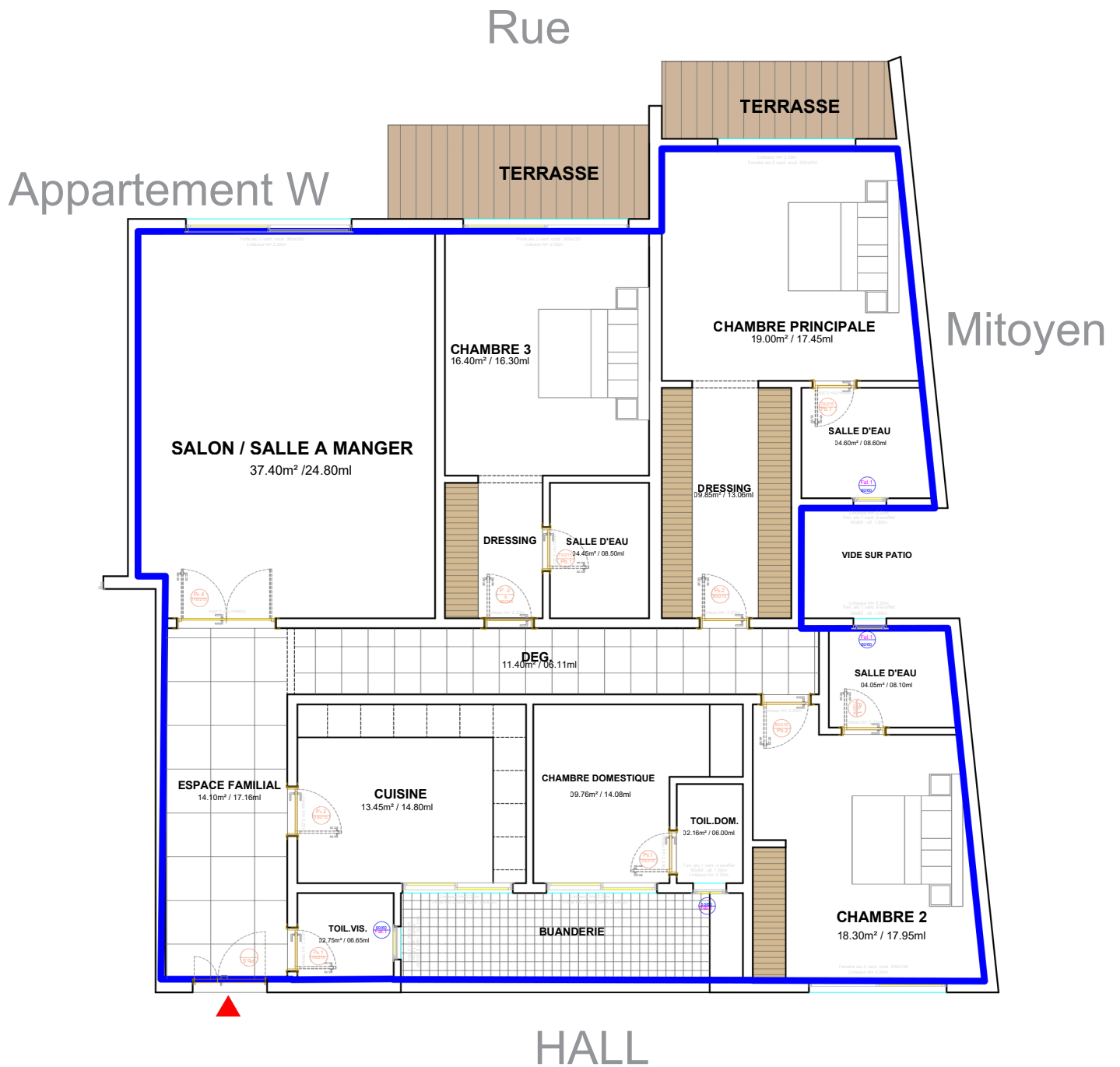
APPARTEMENT **W** DU 7^e au 10^e ETAGE

TYPE : F4 / 233m²

DESIGNATION	SUPERFICIE(m ²)
Salon /Séjour	54.33
Espace Familiale	18.90
SAS	08.50
Cuisine	14.50
Buanderie	07.46
Toilette domestique	03.10
Toilette visiteur	04.05
Chambre principale	20.25
Salle d'eau	05.35
Dressing	07.35
Chambre 2	16.10
Salle d'eau	04.10
Chambre 3	18.97
Salle d'eau	03.50

APPARTEMENT U DU 7e au 10e ETAGE

TYPE : F4 / 201m²



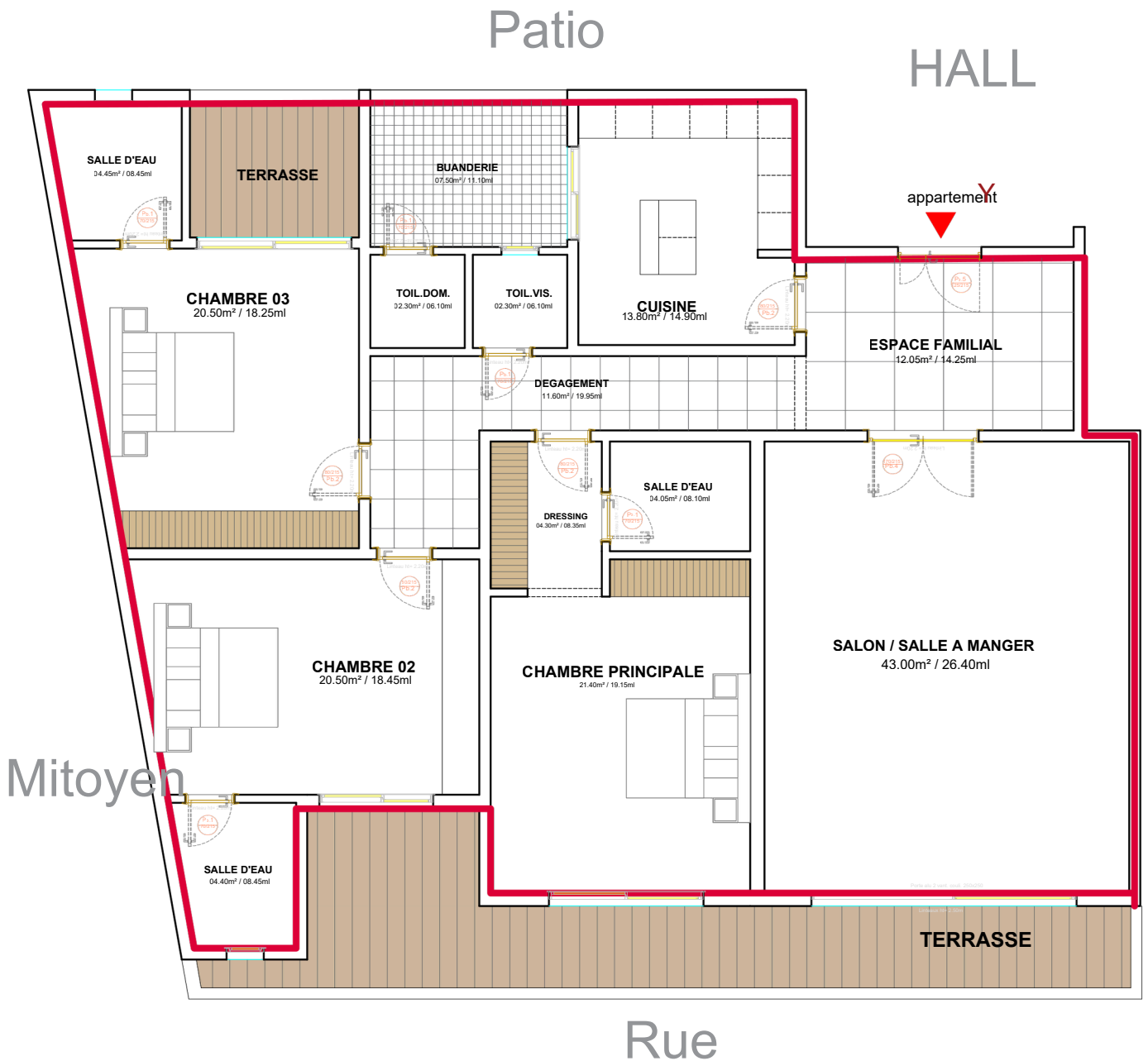
APPARTEMENT U DU 7e au 10e ETAGE

TYPE : F4 / 201m²

DESIGNATION	SUPERFICIE(m ²)
Salon /Séjour	37.40
Espace Familiale	14.10
Dégagement	11.40
Cuisine	13.45
Buanderie	09.75
Chambre domestique	09.76
Toilette domestique	02.16
Toilette visiteur	02.75
Chambre principale	19.00
Salle d'eau	04.60
Dressing	09.85
Chambre 2	18.30
Salle d'eau	04.05
Chambre 3	16.40
Salle d'eau	04.45
Dressing	04.35

APPARTEMENT Y DU 7e au 10e ETAGE

TYPE : **F4 / 208m²**



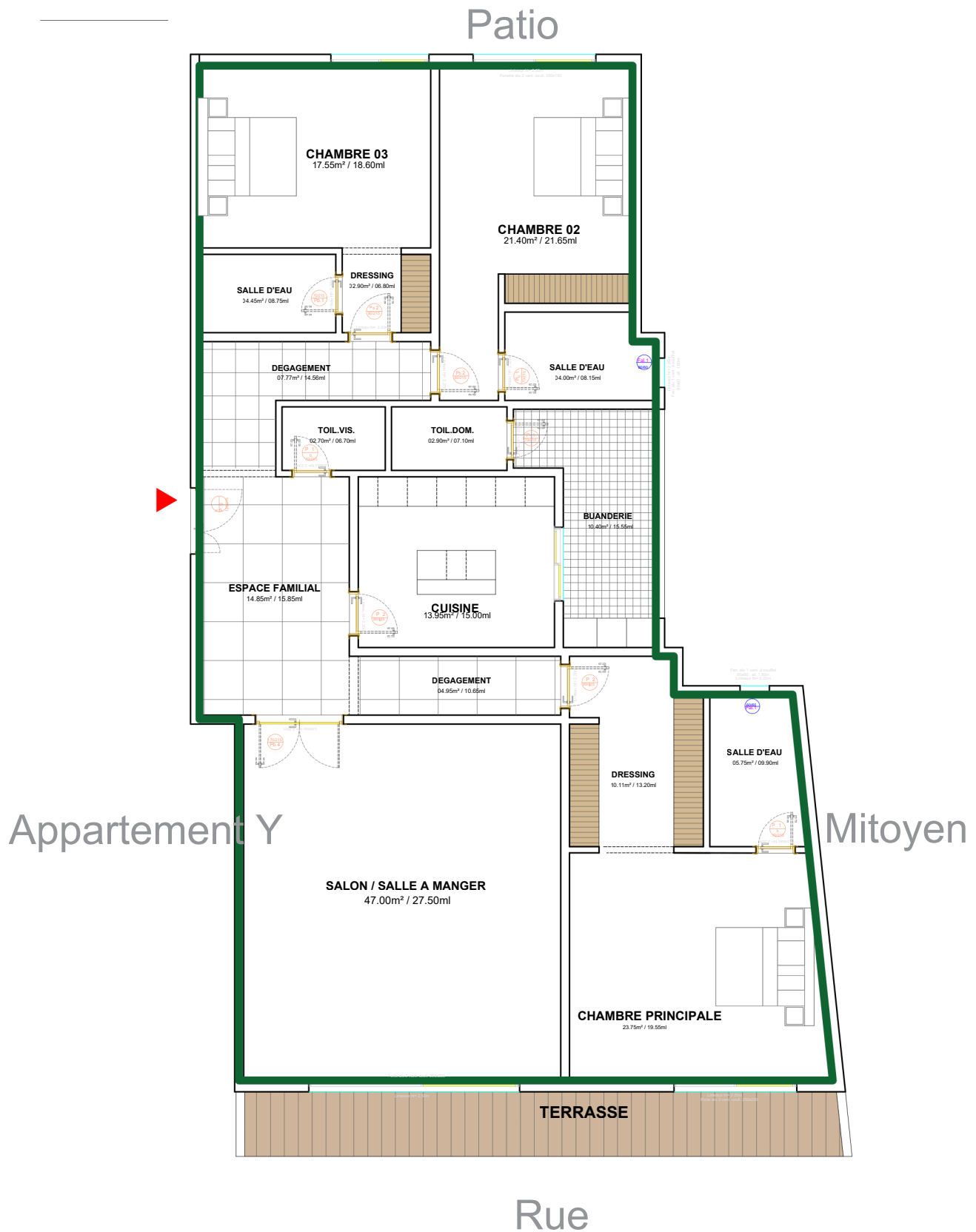
APPARTEMENT Y DU 7e au 10e ETAGE

TYPE : F4 / 208m²

DESIGNATION	SUPERFICIE(m ²)
Salon /Séjour	43.00
Espace Familiale	12.05
Dégagement	11.60
Cuisine	13.80
Buanderie	07.50
Toilette domestique	02.30
Toilette visiteur	02.30
Chambre principale	21.40
Salle d'eau	04.05
Dressing	04.30
Chambre 2	20.50
Salle d'eau	04.40
Chambre 3	20.50
Salle d'eau	04.45

APPARTEMENT V DU 7e au 10e ETAGE

TYPE : **F4 / 222m²**

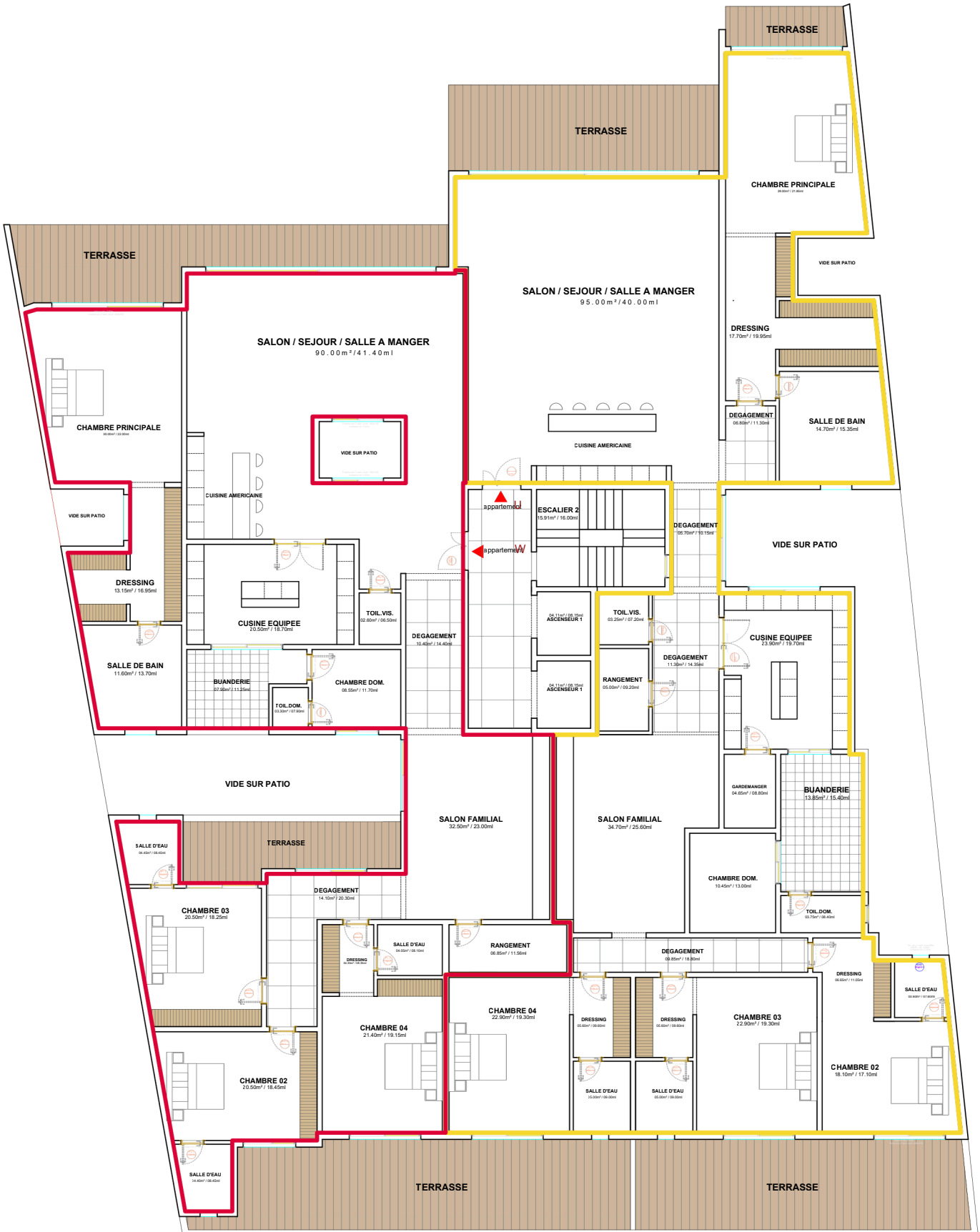


APPARTEMENT V DU 7e au 10e ETAGE

TYPE : F4 / 222m²

DESIGNATION	SUPERFICIE(m ²)
Salon /Séjour	47.00
Espace Familiale	14.85
Dégagement	07.77
Dégagement	04.95
Cuisine	13.95
Buanderie	10.40
Toilette domestique	02.90
Toilette visiteur	02.70
Chambre principale	23.75
Salle d'eau	05.75
Dressing	10.11
Chambre 2	21.40
Salle d'eau	04.00
Chambre 3	17.55
Salle d'eau	04.45
Dressing	02.90

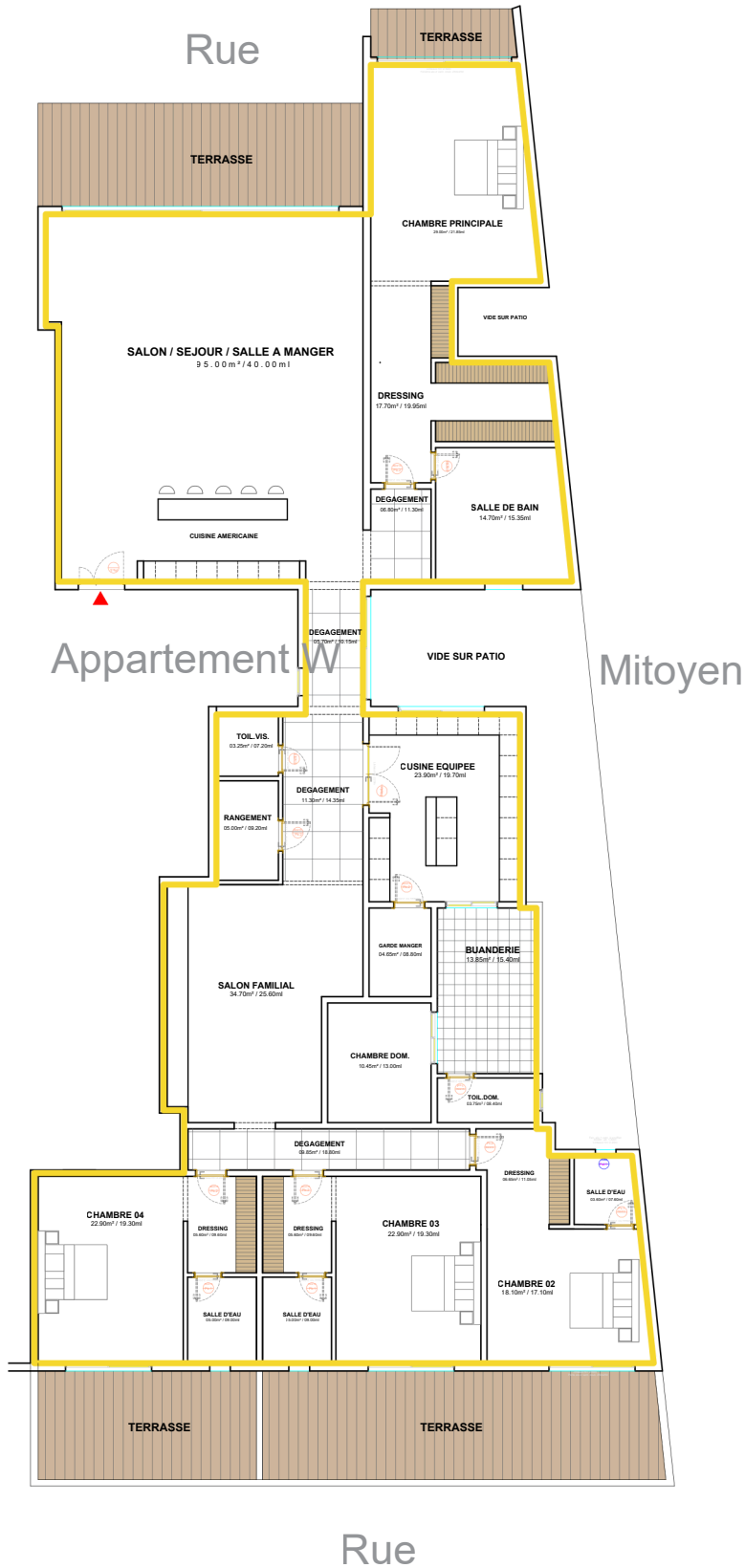
ETAGE 11





APPARTEMENT U 11^e ETAGE

TYPE : F5 / 490m²



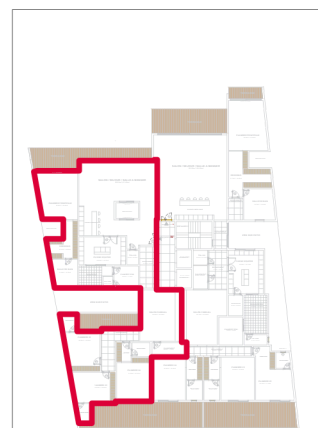
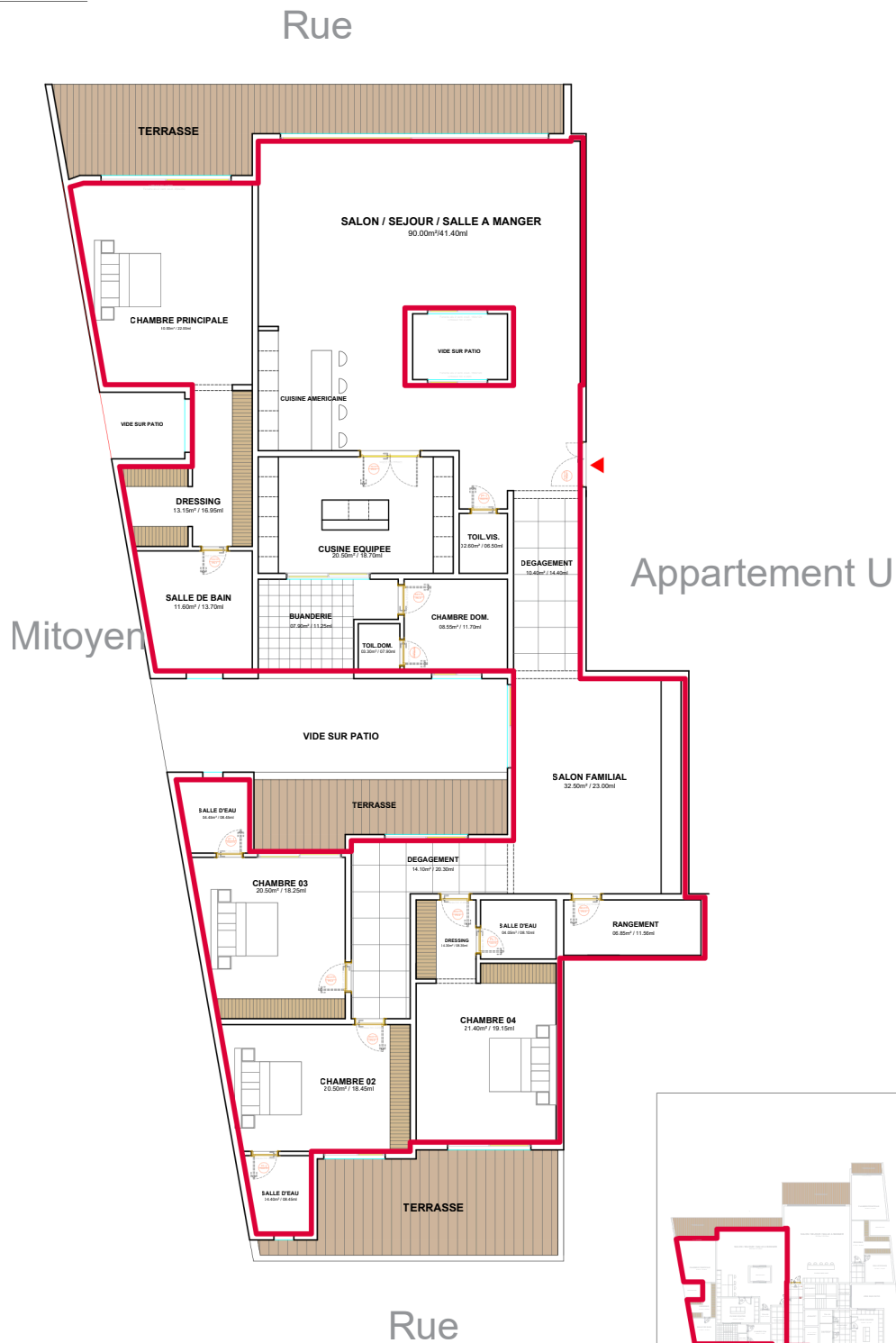
APPARTEMENT U 11e ETAGE

TYPE : F5 / 490m²

DESIGNATION	SUPERFICIE(m ²)
Salon /Séjour	95.00
Dégagement	05.70
Dégagement	06.80
Cuisine	23.90
Garde a manger	04.65
Buanderie	13.85
Chambre domestique	10.45
Toilette domestique	03.75
Toilette visiteur	03.25
Rangement	05.00
Salon familial	34.70
Dégagement	09.85
Dégagement	11.30
Chambre principale	29.00
Salle d'eau	14.70
Dressing	17.70
Chambre 2	18.10
Salle d'eau	03.60
Dressing	06.65
Chambre 3	22.90
Salle d'eau	05.00
Dressing	05.60
Chambre 3	22.90
Salle d'eau	05.00
Dressing	05.60

APPARTEMENT W 11e ETAGE

TYPE : F5 / 416m²



Résidence Grand Bassam

APPARTEMENT W 11e ETAGE

TYPE : F5 / 416m²

DESIGNATION	SUPERFICIE(m ²)
Salon /Séjour	90.00
Dégagement	10.40
Dégagement	14.10
Cuisine	20.50
Buanderie	07.90
Chambre domestique	08.55
Toilette domestique	03.30
Toilette visiteur	02.60
Rangement	06.85
Salon familial	32.50
Chambre principale	30.00
Salle d'eau	11.60
Dressing	13.15
Chambre 2	20.50
Salle d'eau	04.40
Chambre 3	20.50
Salle d'eau	04.45
Chambre 4	21.40
Salle d'eau	04.05
Dressing	04.30

Des matériaux et équipements de haute qualité

• CARRELAGE

• Carrelage sol :

- locaux secs :

- Type : Grès cérame poli (Couleur -
Format 60 x 60 cm
- Plinthe dito de dimension 8x60.

- locaux humides :

- Type : Grès cérame mate - Couleur
Format mat 60 x 60 cm
- Revêtements muraux :

- locaux humides :

- Type : Faïence (Couleur -
Format 30 x 60 cm

• MENUISERIE BOIS

Porte tiercé blindée avec âme intérieure pleine à 1 vantail ouvrant à la française avec cadre en contreplaqué dense avec chambranle ajustable et arête arrondie

Des matériaux et équipements de haute qualité

• MENUISERIE ALUMINIUM :

La particularité du projet réside sur le choix architectural très innovant de la menuiserie aluminium, qui vous propose des ouvertures de fenêtre et portes larges en façade des appartements.

• MENUISERIE METALLIQUE :

La menuiserie métallique, qui vous propose des gardes corps en inox pour les escaliers et porte coupe-feu pour le respect des normes de sécurité. Porte métallique coupe-feux /1h 30mn avec barre antipanique à 1 vantail ouvrant à l'anglaise.

Des matériaux et équipements de haute qualité

• PLOMBERIE – APPAREILS SANITAIRES :

1) Réseau alimentation :

Le réseau alimentation sera en PEXALU testé sous pression et réceptionné par le bureau de contrôle.

L'évier de la cuisine sera inox et sa robinetterie de très bonne qualité.

2) Réseau évacuation :

Le réseau évacuation sera en PVC série évacuation et raccordé aux réseaux ONAS.

3) Salles de bain et Toilettes:

Les salles de bains et toilettes seront équipées.

• ELECTRICITE - APPAREILLAGES :

- Câblerie-filerie :
- Interrupteur :
- Appareils d'éclairage

Des matériaux et équipements de haute qualité

• PEINTURE :

• A) Peintures extérieures

- Après exécution des travaux préparatoires tels que : brossage, rebouchage, ponçage, etc. Il sera prévu une application de deux couches de peinture de type "Latexor" ou similaire. Il sera prévu une application de :

- 2 couches d'enduit colle,
- 01 couche d'impression IkarFix O
- 02 couches de peinture de type Latexor

• B) Peintures intérieures et locaux humides

- Les peintures intérieures concernent toutes celles prévues à l'intérieur, à l'exception des menuiseries bois, menuiseries métalliques, ferronnerie, etc. Après préparations telles qu'égrenage, rebouchage, ponçage, etc.
- Il sera prévu une application de :
- 01 couche d'impression
- 4 couches d'enduit,
- 2 couches de peinture de finition type Ondinéa Satin



CHRONOLOGIE DES MODALITÉS DE PAIEMENT

20%	Réservation	5%	Démarrage de l'étage 8
5%	Démarrage du Sous-Sol	5%	Démarrage de l'étage 9
5%	Démarrage du RDC	5%	Démarrage de l'étage 10
5%	Démarrage de l'étage 1	5%	Démarrage de l'étage 11
5%	Démarrage de l'étage 2	5%	Démarrage de la pose du carrelage
5%	Démarrage de l'étage 3	3%	Démarrage de la peinture
5%	Démarrage de l'étage 4	3%	A la pose du faux plafond
5%	Démarrage de l'étage 5	2%	A la pose des sanitaires
5%	Démarrage de l'étage 6	2%	Remise des clés
5%	Démarrage de l'étage 7		

MODE DE PAIEMENT

VENTE EN VEFA

- Réservation → 20%
- Reliquat en fonction de l'état d'avancement des travaux.

CREDIT BANCAIRE

- Apport de 20%
- Reliquat par la banque avec un taux préférentiel.

NOS PARTENAIRES



PARTENAIRE POUR LE SYNDIC



PARTENAIRES POUR LE FINANCEMENT DE L'ACQUISITION D'UN APPARTEMENT



Pour toute réservation contactez nous au :



+221 33 824 29 08 / +221 78 586 28 28



www.belelimmo.com



contact@belelimmo.com



Fann Résidence

**Notaire : Office Notarial Me Ndeye Lika BA
Sacré Coeur VDN Villa N9436**

**Tél : +221 33 867 31 96 - Fax : +221 33 867 32 01
BP : 15 895 Dakar RP - Dakar (Sénégal)**



BELEL IMMO, BATISSEUR D'AVENIR