



BELEL IMMO

# RÉSIDENCE SOWETO



Cité Keur Gorgui



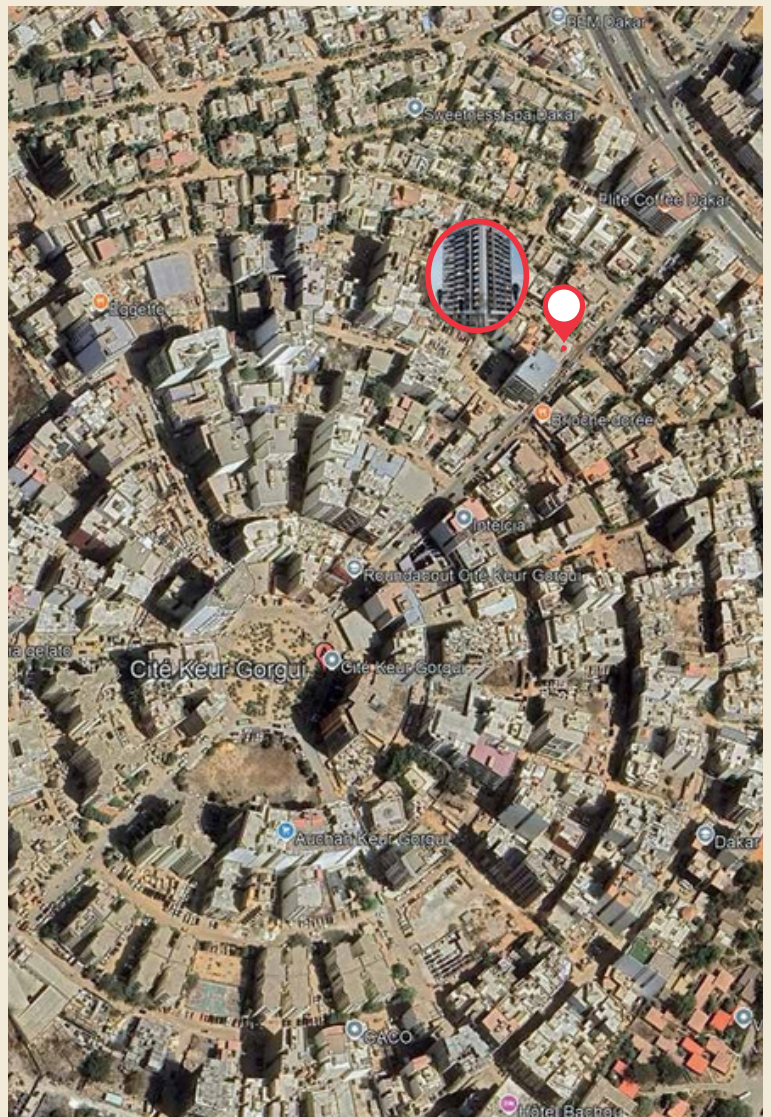
.....

*Résidence Soweto*

# UNE ADRESSE D'EXCEPTION

Située à Cité Keur Gorgui, Soweto incarne un équilibre parfait entre tranquillité et accessibilité. Niché dans un cadre paisible, ce projet offre une proximité idéale avec les principaux centres d'affaires, les écoles renommées et les grands centres commerciaux.

À seulement quelques minutes des commodités essentielles, il permet de bénéficier des avantages d'une vie urbaine dynamique tout en offrant un havre de paix pour préserver votre sérénité. Une localisation stratégique qui répond aux besoins de confort, de praticité et de bien-être au quotidien.



# SOWETO, L'ART DE VIVRE EN HAUTEUR À CITÉ KEUR GORGUI

Plongez dans l'élégance contemporaine avec Soweto, un immeuble de 14 étages situé au cœur de la cité Keur Gorgui. Conçu pour offrir un confort inégalé et une vue panoramique sur la ville. Ce projet unique propose 53 appartements allant des configurations F2, F3, F4 jusqu'à un somptueux penthouse au dernier étage. Avec ses commerces en rez-de-chaussée, Soweto vous offre bien plus qu'un lieu de vie, c'est un cadre raffiné et pratique au quotidien.







## DES COMMODITÉS À PORTÉE DE MAIN

Le rez-de-chaussée accueille deux espaces commerciaux, soigneusement sélectionnés pour répondre aux besoins des résidents et des visiteurs. Ce sont des commerces de proximité qui contribueront à une vie de quartier dynamique et conviviale, simplifiant votre quotidien.



# UNE ARCHITECTURE QUI ALLIE ÉLÉGANCE ET PRATICITÉ

- **ETAGES : 14**
- **Appartements : 53**
- **Types F2 : 13**
- **Types F3 : 13**
- **Types F4 : 26**
- **Penthouse : 01**
- **Commerces : 02**





# PRESENTATION DES COMMODITÉS



**Salle polyvalente**



**Salle de sport**



**Double ascenseur**



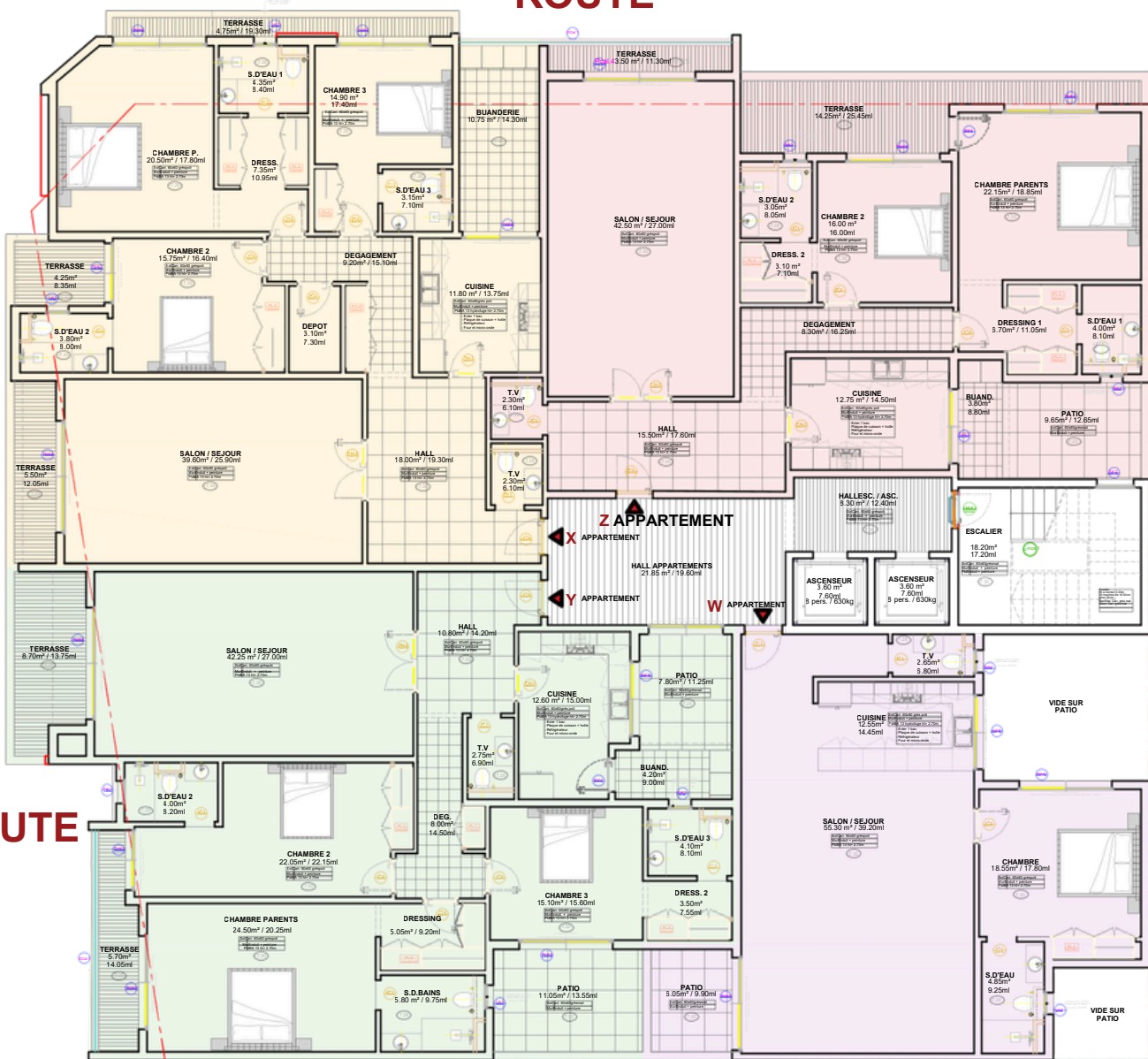
**Parking**



# VUE D'ENSEMBLE

ROUTE

MITOYEN

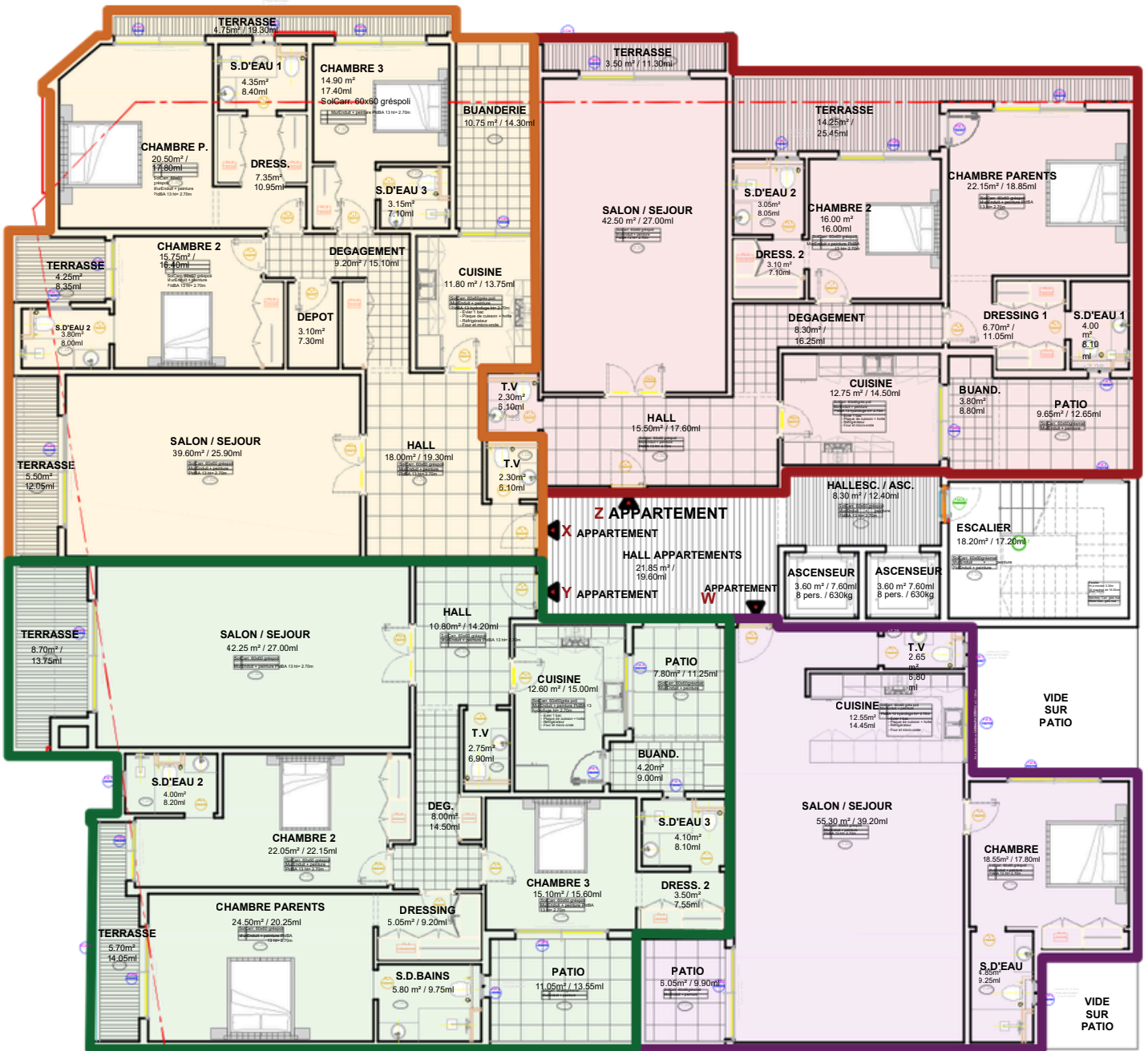


ROUTE

MITOYEN

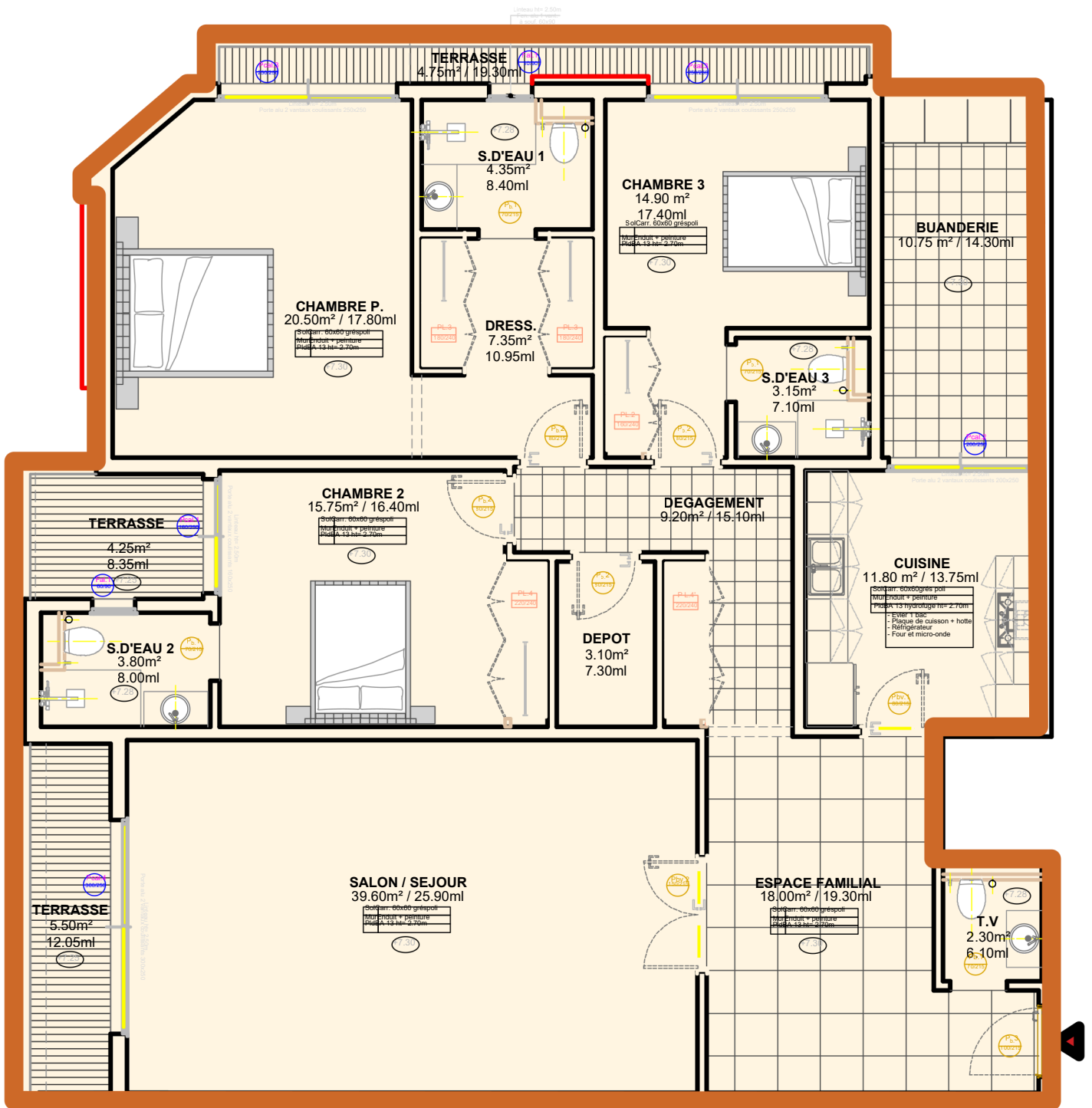


# ETAGE 1



# APPARTEMENT X ETAGE 1

## TYPE F4 : 195m<sup>2</sup>



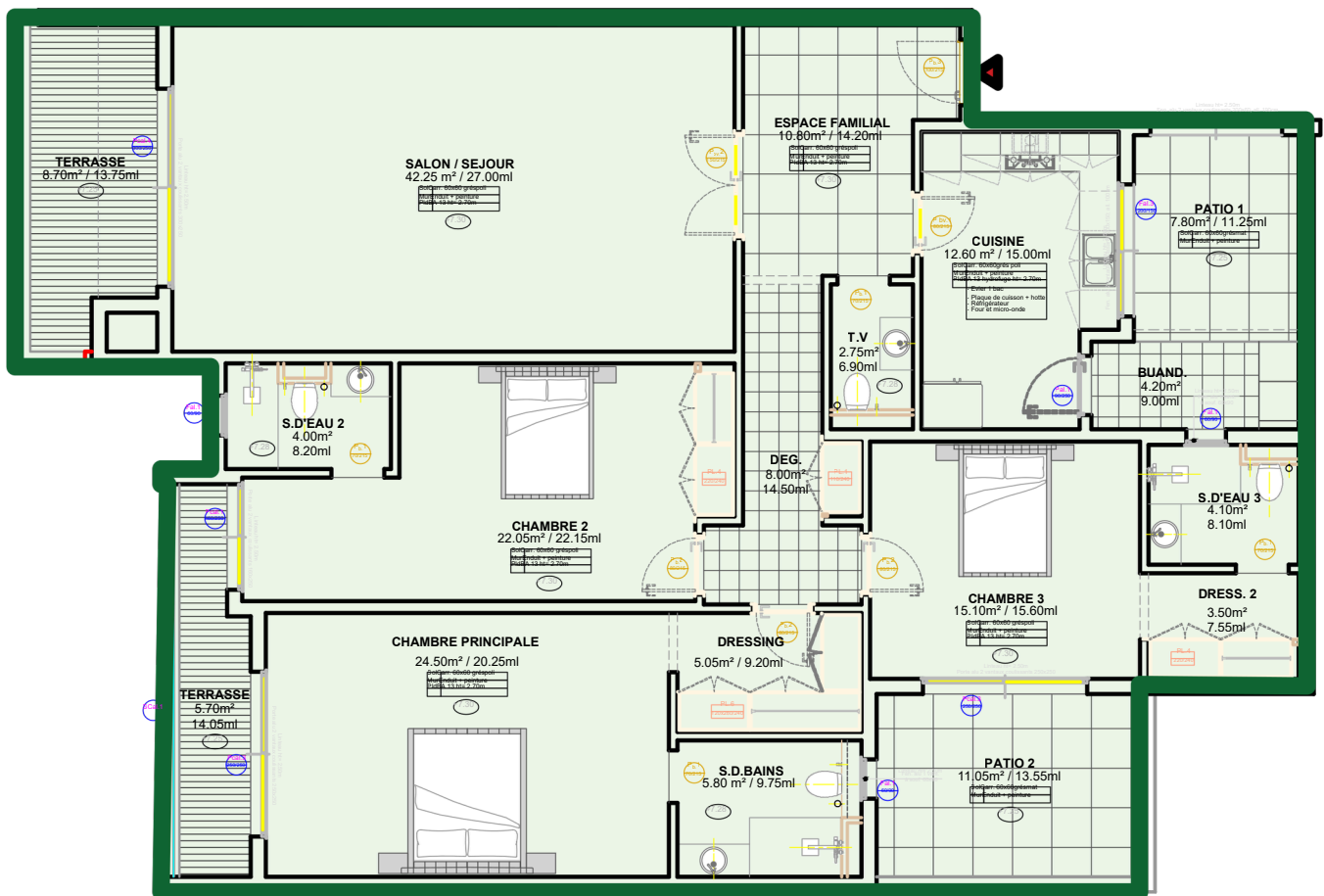
# APPARTEMENT X ETAGE 1

## TYPE F4 : 195m<sup>2</sup>

Salon/ Séjour	39.60 m <sup>2</sup>
Cuisine	11.80 m <sup>2</sup>
Buanderie	10.75 m <sup>2</sup>
Espace Familial	18.00 m <sup>2</sup>
Toilette visiteur	02.30 m <sup>2</sup>
Dégagement	09.20 m <sup>2</sup>
Depot	03.10 m <sup>2</sup>
Chambre 2	15.75 m <sup>2</sup>
Salle d'eau	03.80 m <sup>2</sup>
Chambre 3	14.90 m <sup>2</sup>
Salle d'eau	3.15 m <sup>2</sup>
Chambre principale	20.50 m <sup>2</sup>
Dressing	07.35 m <sup>2</sup>
Salle d'eau	04.35 m <sup>2</sup>
Terrasse	05.50 m <sup>2</sup>
Terrasse	04.25 m <sup>2</sup>
Terrasse	04.75 m <sup>2</sup>

# APPARTEMENT Y ETAGE 1

## TYPE F4 : 205m<sup>2</sup>



# APPARTEMENT Y ETAGE 1

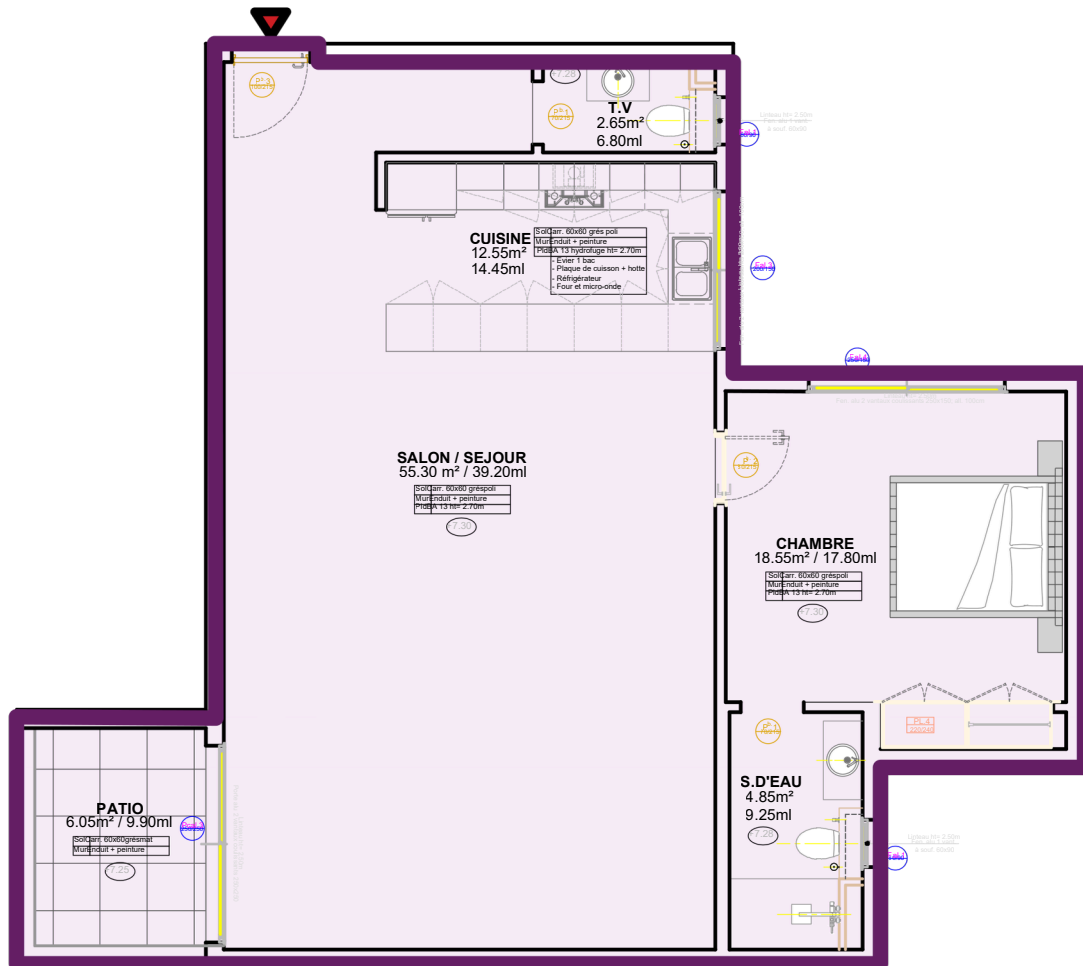
## TYPE F4 : 205m<sup>2</sup>

Salon/ Séjour	42.25 m <sup>2</sup>
Cuisine	12.60 m <sup>2</sup>
Buanderie	04.20 m <sup>2</sup>
Patio 1	07.80 m <sup>2</sup>
Espace Familial	10.80 m <sup>2</sup>
Toilette visiteur	02.75 m <sup>2</sup>
Dégagement	08.00 m <sup>2</sup>
Chambre 2	22.05 m <sup>2</sup>
Salle d'eau	04.00 m <sup>2</sup>
Chambre 3	15.10 m <sup>2</sup>
Salle d'eau	04.10 m <sup>2</sup>
Dressing 2	03.50 m <sup>2</sup>
Chambre principale	24.50 m <sup>2</sup>
Dressing	05.05 m <sup>2</sup>
Salle de bain	05.80 m <sup>2</sup>
Patio 2	11.05 m <sup>2</sup>
Terrasse	08.70 m <sup>2</sup>
Terrasse	05.70 m <sup>2</sup>



# APPARTEMENT W ETAGE 1

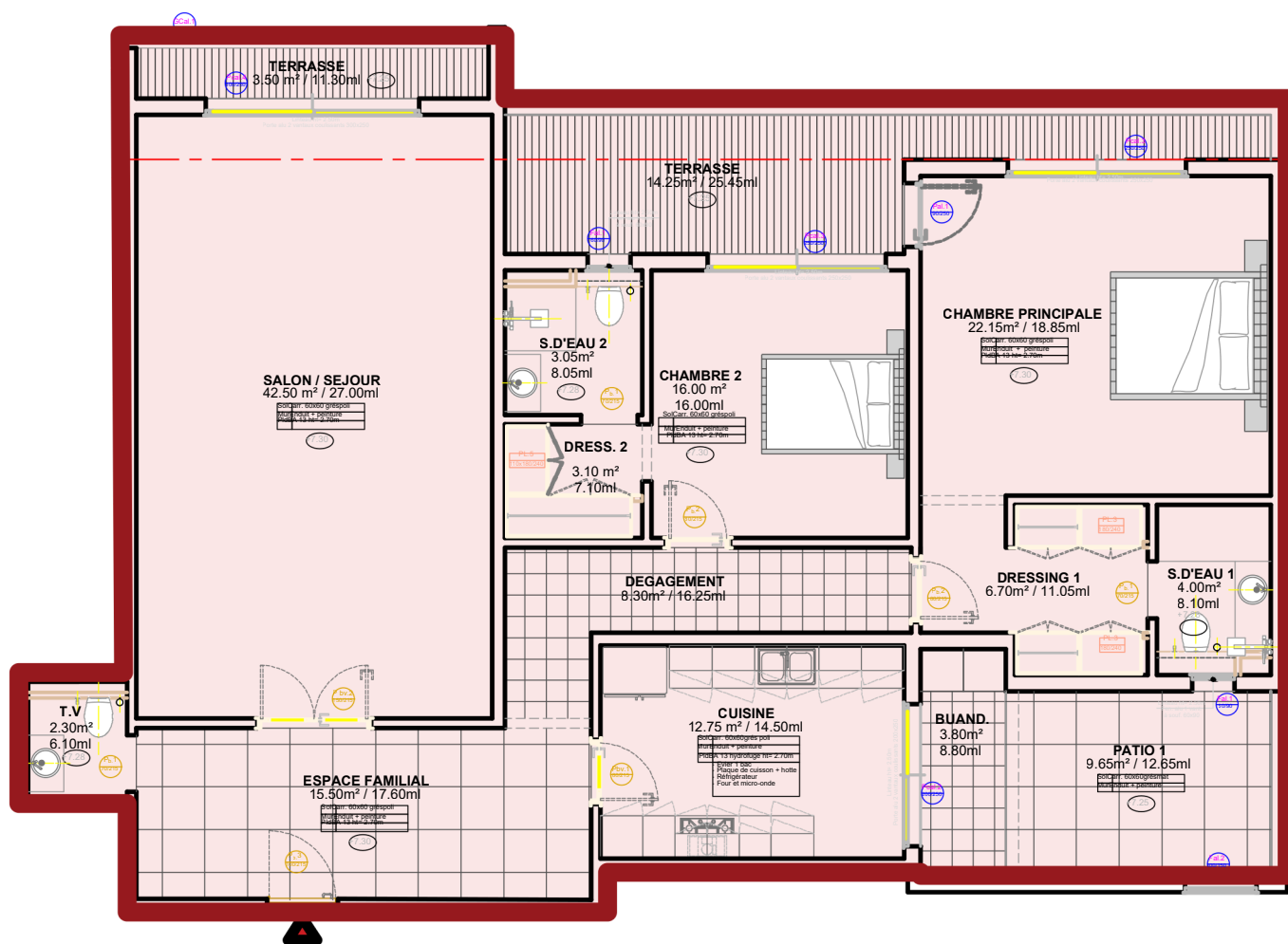
## TYPE F2 : 96m<sup>2</sup>



Salon/ Séjour	55.30 m <sup>2</sup>
Cuisine	12.55 m <sup>2</sup>
Patio	06.05 m <sup>2</sup>
Toilette visiteur	02.65 m <sup>2</sup>
Chambre	18.55 m <sup>2</sup>
Salle d'eau	4.85 m <sup>2</sup>

# APPARTEMENT Z ETAGE 1

## TYPE F3 : 178m<sup>2</sup>



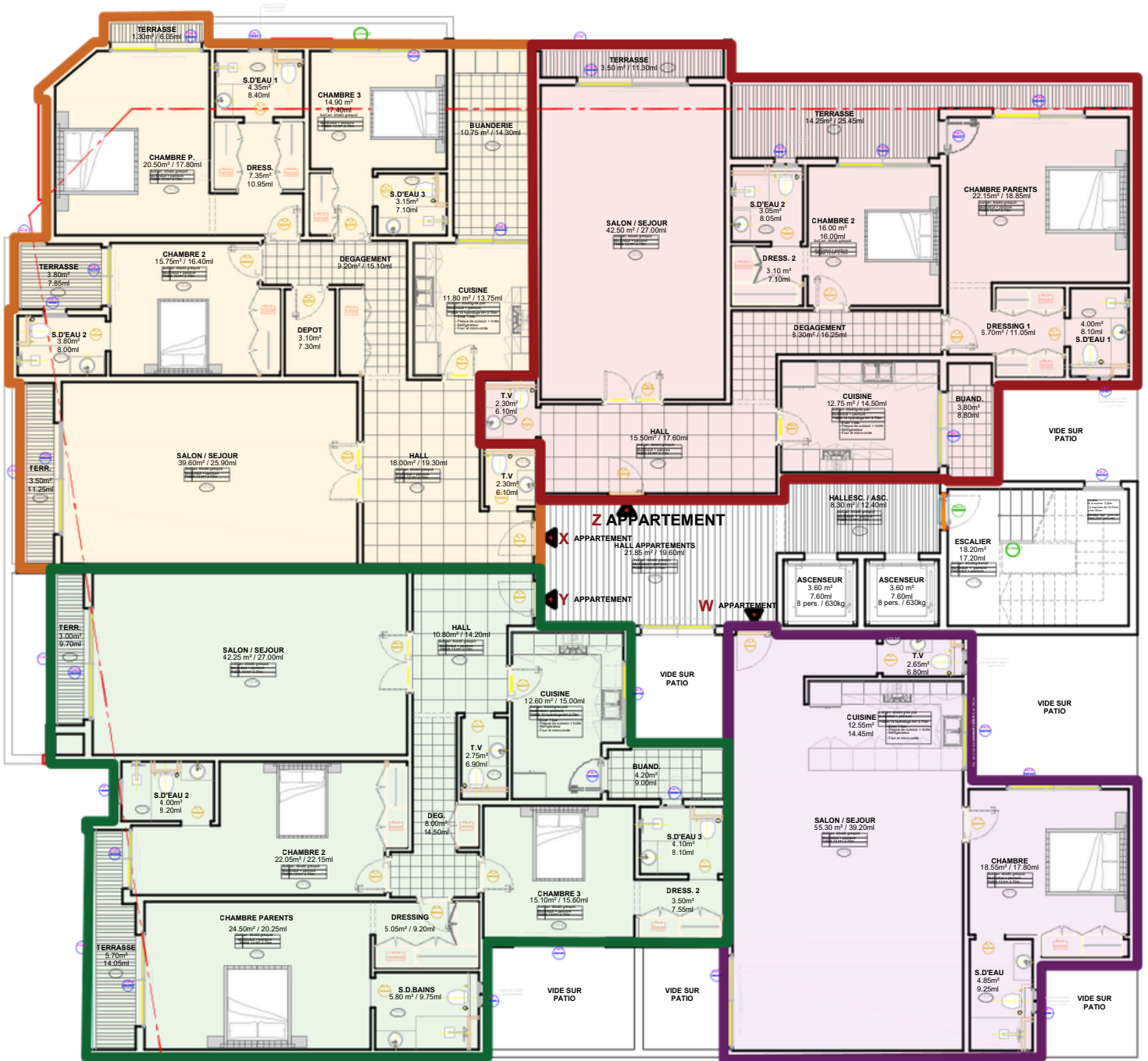
# APPARTEMENT Z ETAGE 1

## TYPE F3 : 178m<sup>2</sup>

Salon/ Séjour	42.50 m <sup>2</sup>
Cuisine	12.75 m <sup>2</sup>
Buanderie	03.80 m <sup>2</sup>
Patio 1	09.65 m <sup>2</sup>
Espace Familial	15.50 m <sup>2</sup>
Toilette visiteur	02.30 m <sup>2</sup>
Dégagement	08.30 m <sup>2</sup>
Chambre 2	16.00 m <sup>2</sup>
Dressing 2	03.10 m <sup>2</sup>
Salle d'eau	3.05 m <sup>2</sup>
Chambre principale	22.15 m <sup>2</sup>
Dressing	06.70 m <sup>2</sup>
Salle d'eau	04.00 m <sup>2</sup>
Terrasse	14.25 m <sup>2</sup>
Terrasse	03.50m <sup>2</sup>

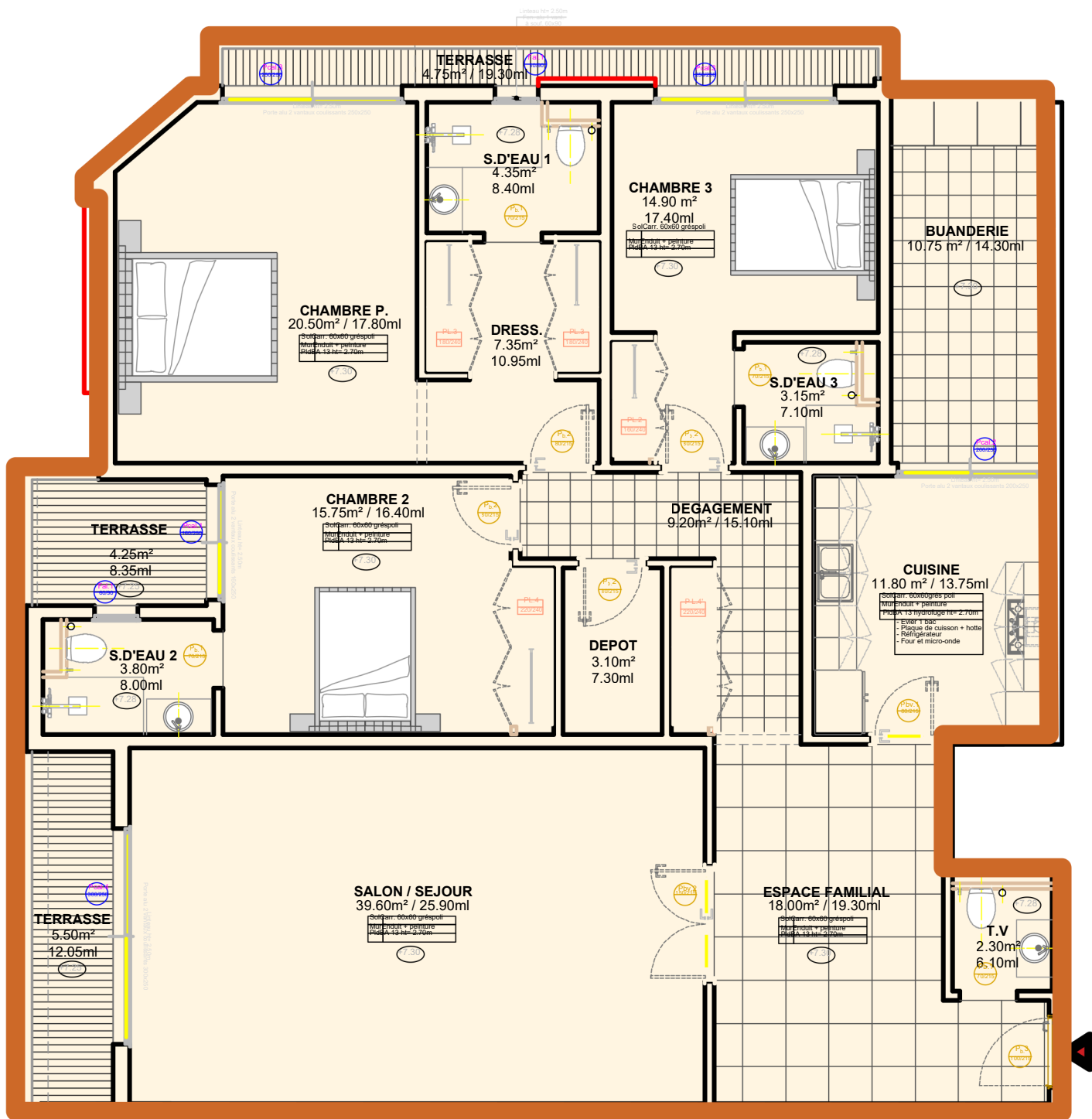


# ETAGE DE 2 à 13



# APPARTEMENT X ETAGE DE 2 à 13

## TYPE F4 : 187m<sup>2</sup>



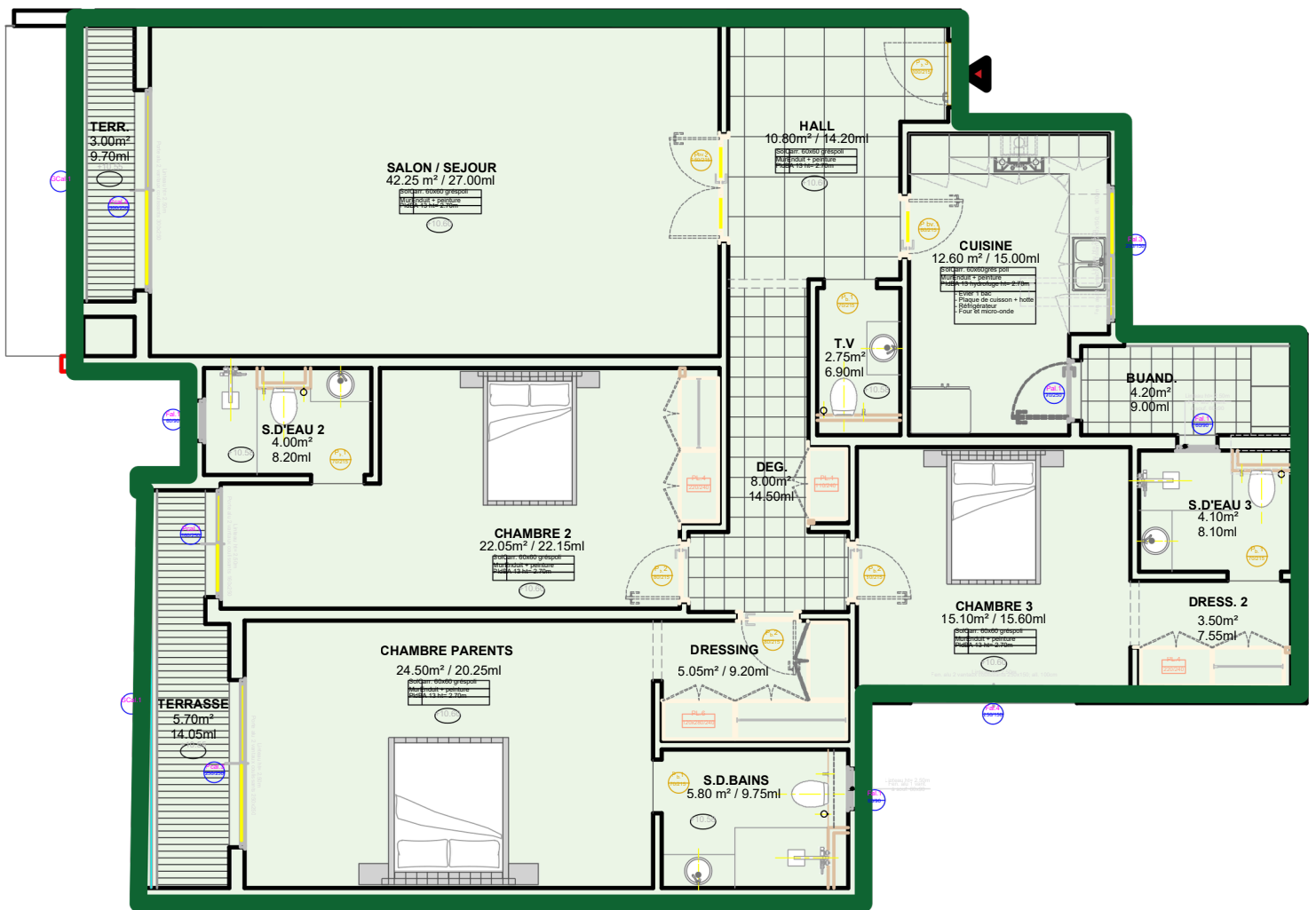
# APPARTEMENT X ETAGE DE 2 à 13

## TYPE F4 : 187m<sup>2</sup>

Salon/ Séjour	39.60 m <sup>2</sup>
Cuisine	11.80 m <sup>2</sup>
Buanderie	10.75 m <sup>2</sup>
Espace Familial	18.00 m <sup>2</sup>
Toilette visiteur	02.30 m <sup>2</sup>
Dégagement	09.20 m <sup>2</sup>
Depot	03.10 m <sup>2</sup>
Chambre 2	15.75 m <sup>2</sup>
Salle d'eau	03.80 m <sup>2</sup>
Chambre 3	14.90 m <sup>2</sup>
Salle d'eau	3.15 m <sup>2</sup>
Chambre principale	20.50 m <sup>2</sup>
Dressing	07.35 m <sup>2</sup>
Salle d'eau	04.35 m <sup>2</sup>
Terrasse	03.50 m <sup>2</sup>
Terrasse	03.80 m <sup>2</sup>
Terrasse	01.30m <sup>2</sup>

# APPARTEMENT Y ETAGE DE 2 à 13

## TYPE F4 : 191m<sup>2</sup>



# APPARTEMENT Y ETAGE DE 2 à 13

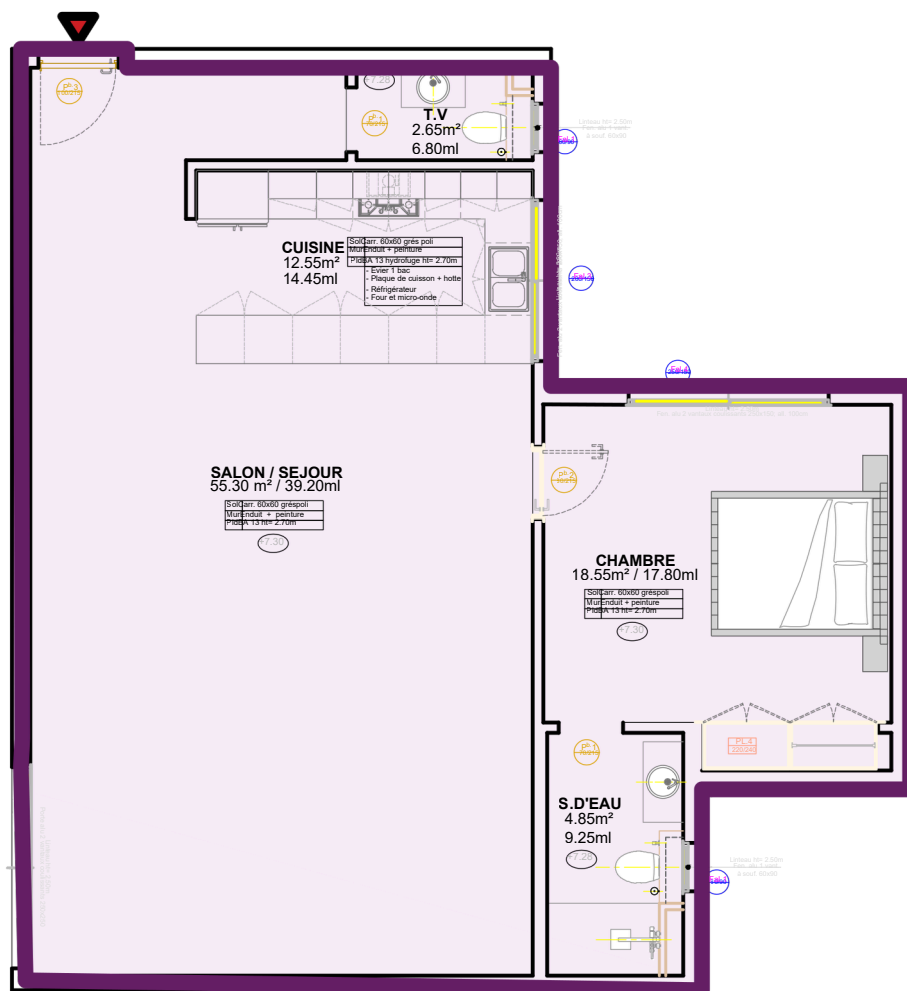
## TYPE F4 : 191m<sup>2</sup>

Salon/ Séjour	42.25 m <sup>2</sup>
Cuisine	12.60 m <sup>2</sup>
Buanderie	04.20 m <sup>2</sup>
Espace Familial	10.80 m <sup>2</sup>
Toilette visiteur	02.75 m <sup>2</sup>
Dégagement	08.00 m <sup>2</sup>
Chambre 2	22.05 m <sup>2</sup>
Salle d'eau	04.00 m <sup>2</sup>
Chambre 3	15.10 m <sup>2</sup>
Salle d'eau	04.10 m <sup>2</sup>
Dressing 2	03.50 m <sup>2</sup>
Chambre principale	24.50 m <sup>2</sup>
Dressing	05.05 m <sup>2</sup>
Salle de bain	05.80 m <sup>2</sup>
Terrasse	03.00 m <sup>2</sup>
Terrasse	05.70 m <sup>2</sup>



# APPARTEMENT W ETAGE DE 2 à 13

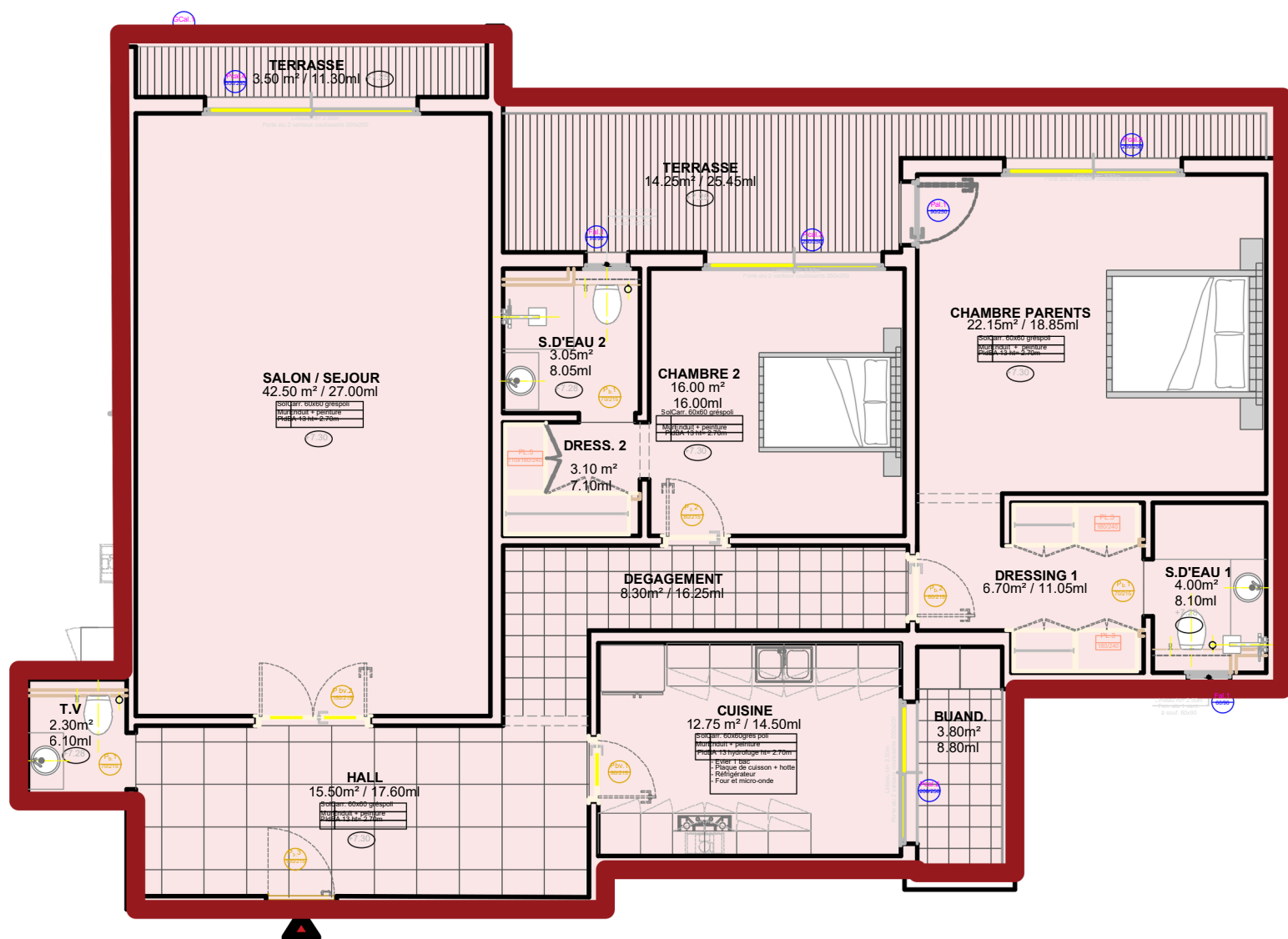
## TYPE F2 : 96m<sup>2</sup>



Salon/ Séjour	55.30 m <sup>2</sup>
Cuisine	12.55 m <sup>2</sup>
Toilette visiteur	02.65 m <sup>2</sup>
Chambre	18.55 m <sup>2</sup>
Salle d'eau	4.85 m <sup>2</sup>

# APPARTEMENT Z ETAGE DE 2 à 13

## TYPE F3 : 168m<sup>2</sup>



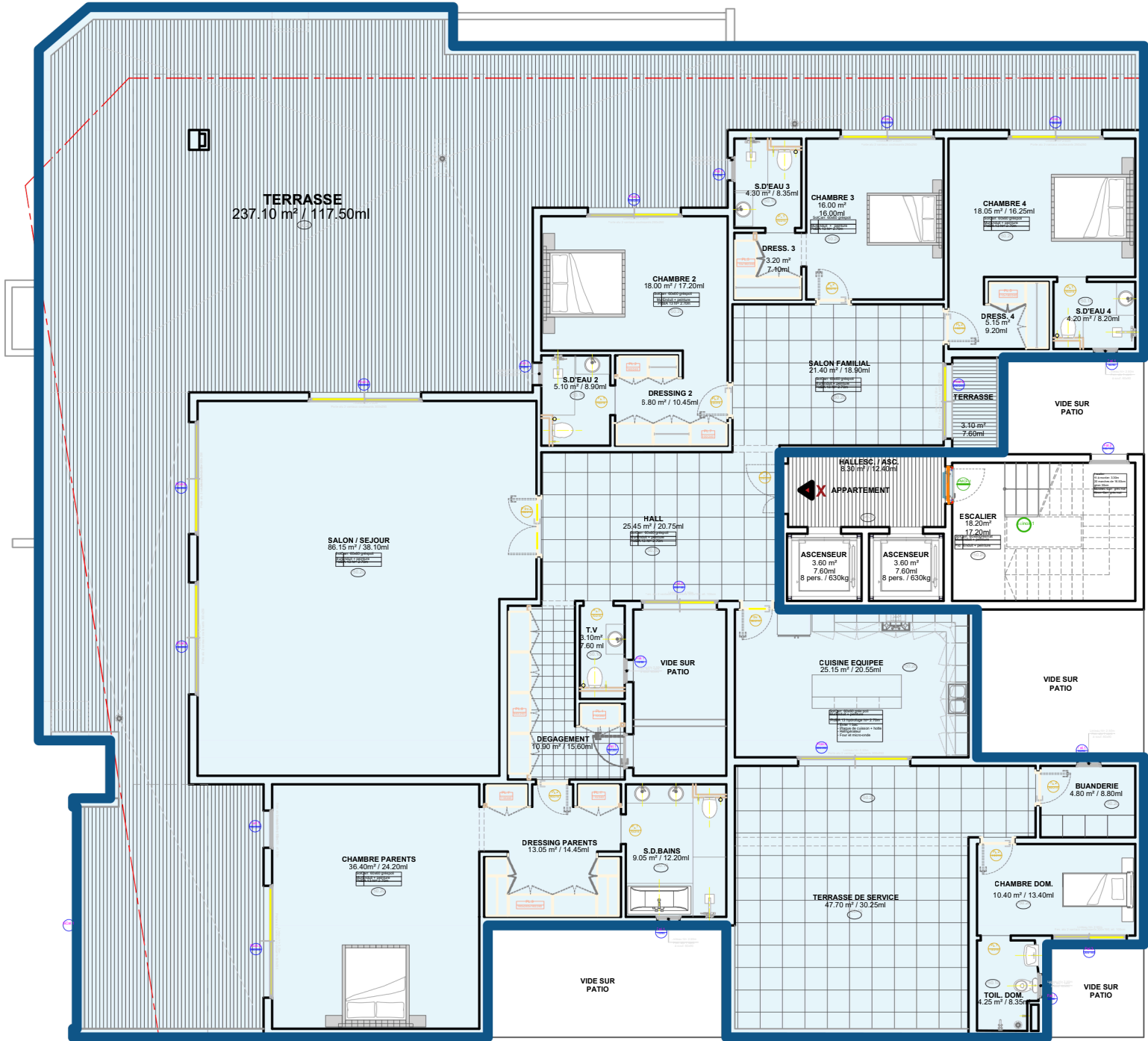
# APPARTEMENT Z ETAGE DE 2 à 13

## TYPE F3 : 168m<sup>2</sup>

Salon/ Séjour	42.50 m <sup>2</sup>
Cuisine	12.75 m <sup>2</sup>
Buanderie	03.80 m <sup>2</sup>
Espace Familial	15.50 m <sup>2</sup>
Toilette visiteur	02.30 m <sup>2</sup>
Dégagement	08.30 m <sup>2</sup>
Chambre 2	16.00 m <sup>2</sup>
Dressing 2	03.10 m <sup>2</sup>
Salle d'eau	3.05 m <sup>2</sup>
Chambre principale	22.15 m <sup>2</sup>
Dressing	06.70 m <sup>2</sup>
Salle d'eau	04.00 m <sup>2</sup>
Terrasse	14.25 m <sup>2</sup>
Terrasse	03.50m <sup>2</sup>



# ETAGE DE 14



# APPARTEMENT X ETAGE 14

## TYPE F6 : 652m<sup>2</sup>



# APPARTEMENT X ETAGE 14

## TYPE F6 : 652m<sup>2</sup>

Salon/ Séjour	86.15 m <sup>2</sup>
Cuisine	25.15 m <sup>2</sup>
Buanderie	04.80 m <sup>2</sup>
Chambre domestique	10.40 m <sup>2</sup>
Toilette domestique	04.25 m <sup>2</sup>
Terrasse de service	47.70 m <sup>2</sup>
Espace familial	25.45 m <sup>2</sup>
Toilette visiteur	03.10 m <sup>2</sup>
Dégagement	10.90 m <sup>2</sup>
Chambre principale	36.40 m <sup>2</sup>
Salle d'eau	09.05 m <sup>2</sup>
Dressing	13.05 m <sup>2</sup>
Salon familial	21.40 m <sup>2</sup>
Chambre 2	18.00 m <sup>2</sup>
Salle d'eau	05.10 m <sup>2</sup>
Dressing 2	06.80 m <sup>2</sup>
Chambre 3	16.00 m <sup>2</sup>
Salle d'eau	04.30 m <sup>2</sup>
Dressing 3	03.20 m <sup>2</sup>
Chambre 4	18.05 m <sup>2</sup>
Salle d'eau	04.20 m <sup>2</sup>
Dressing 4	05.15 m <sup>2</sup>
Terrasse	03.10 m <sup>2</sup>
Terrasse	237.10 m <sup>2</sup>

# Des matériaux et équipements de haute qualité

- **CARRELAGE**

- Carrelage sol :

- locaux secs :

- Type : Grès cérame poli (Couleur - Format 60 x 60 cm)
- Plinthe dito de dimension 8x60.

- locaux humides :

- Type : Grès cérame mate - Couleur Format mat 60 x 60 cm
- Revêtements muraux :

- locaux humides :

- Type : Faïence (Couleur - Format 30 x 60 cm)

- **MENUISERIE BOIS**

Porte tiercé blindée avec âme intérieure pleine à 1 vantail ouvrant à la française avec cadre en contreplaqué dense avec chambranle ajustable et arête arrondie

# Des matériaux et équipements de haute qualité



- **MENUISERIE ALUMINIUM :**

La particularité du projet réside sur le choix architectural très innovant de la menuiserie aluminium, qui vous propose des ouvertures de fenêtre et portes larges en façade des appartements.

- **MENUISERIE METALLIQUE :**

La menuiserie métallique, qui vous propose des gardes corps en inox pour les escaliers et porte coupe-feu pour le respect des normes de sécurité. Porte métallique coupe-feux /1h 30mn avec barre antipanique à 1 vantail ouvrant à l'anglaise.

# Des matériaux et équipements de haute qualité

## • PLOMBERIE – APPAREILS SANITAIRES :

### 1) Réseau alimentation :

Le réseau alimentation sera en PEXALU testé sous pression et réceptionné par le bureau de contrôle.

L'évier de la cuisine sera inox et sa robinetterie de très bonne qualité.

### 2) Réseau évacuation :

Le réseau évacuation sera en PVC série évacuation et raccordé aux réseaux ONAS.

### 3) Salles de bain et Toilettes:

Les salles de bains et toilettes seront équipées.

## • ELECTRICITE - APPAREILLAGES :

- Câblerie-filerie :
- Interrupteur :
- Appareils d'éclairage

# Des matériaux et équipements de haute qualité.

## • PEINTURE :

### • A) Peintures extérieures

- Après exécution des travaux préparatoires tels que : brossage, rebouchage, ponçage, etc. Il sera prévu une application de deux couches de peinture de type "Latexor" ou similaire. Il sera prévu une application de :

- - 2 couches d'enduit colle,
- - 01 couche d'impression IkarFix O
- - 02 couches de peinture de type Latexor

### • B) Peintures intérieures et locaux humides

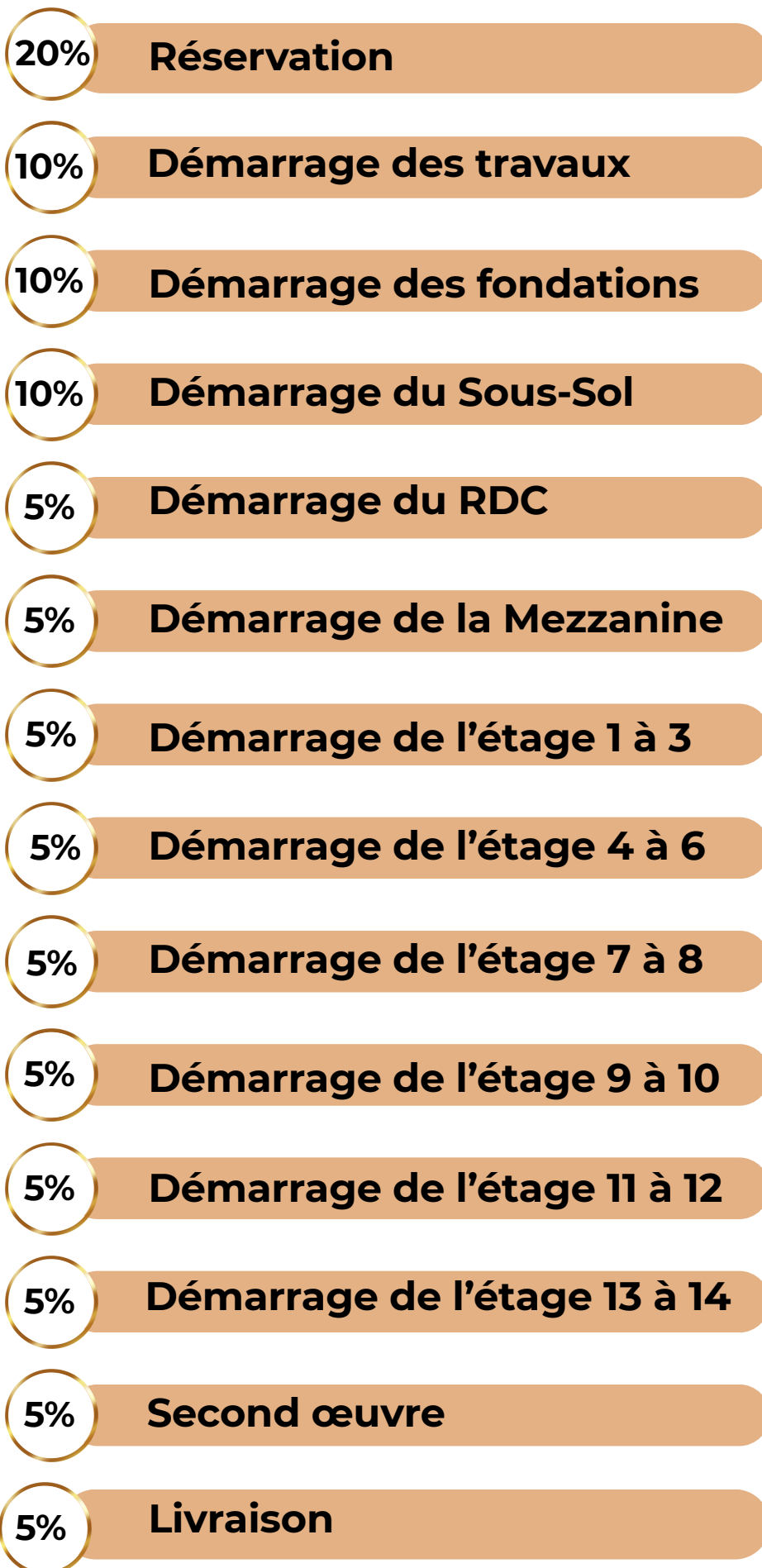
- Les peintures intérieures concernent toutes celles prévues à l'intérieur, à l'exception des menuiseries bois, menuiseries métalliques, ferronnerie, etc. Après préparations telles qu'égrenage, rebouchage, ponçage, etc.

- Il sera prévu une application de :

- - 01 couche d'impression
- - 4 couches d'enduit,
- - 2 couches de peinture de finition type Ondinéa Satin



# CHRONOLOGIE DES MODALITÉS DE PAIEMENT



# MODE DE PAIEMENT

## VENTE EN VEFA

---

- **Réservation → 20%**
- **Reliquat en fonction de l'état d'avancement des travaux.**

## CREDIT BANCAIRE

---

- **Apport de 20%**
- **Reliquat par la banque avec un taux préférentiel.**

# NOS PARTENAIRES



## PARTENAIRE POUR LE SYNDIC



## PARTENAIRES POUR LE FINANCEMENT DE L'ACQUISITION D'UN APPARTEMENT



## Pour toute réservation contactez nous au :



+221 33 824 29 08 / +221 78 586 28 28



[www.belelimmo.com](http://www.belelimmo.com)



[contact@belelimmo.com](mailto:contact@belelimmo.com)



Fann Résidence

---

**Notaire :** Office Notarial Me **Ndeye Lika BA**  
Sacré Coeur VDN Villa N9436

**Tél :** +221 33 867 31 96 - **Fax :** +221 33 867 32 01  
**BP :** 15 895 Dakar RP - Dakar (Sénégal)





BELEL IMMO, BATISSEUR D'AVENIR