



BELEL IMMO

Bâtisseur d'Avenir



RÉSIDENCE
LANSAR



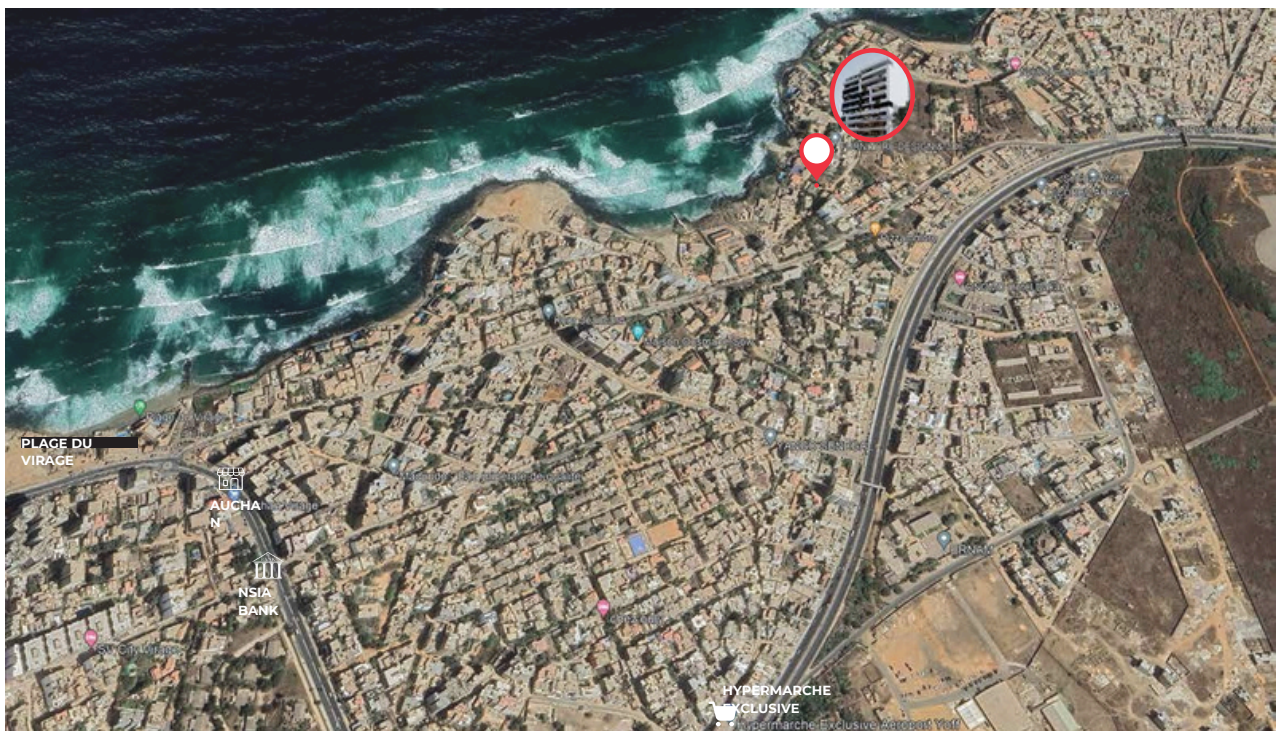
Cité Keur Gorgui



LANSAR, UNE SIGNATURE D'EXCEPTION A LA CITE KEUR GORGUI

Et si votre quotidien prenait une nouvelle dimension ? Au cœur de Keur Gorgui, Lansar s'impose comme une adresse rare, où modernité et énergie urbaine se rencontrent. Ici, tout est pensé pour simplifier votre vie et sublimer chaque instant.

À quelques pas, les meilleures adresses vous tendent les bras : un café à la Brioche Dorée, un déjeuner raffiné ou une soirée conviviale entre amis dans les restaurants emblématiques du quartier. Tout devient fluide, accessible, évident.



UN ECRIN AU COEUR DE KEUR GORGUI

Implanté au cœur de la Cité Keur Gorgui, LANSAR redéfinit les standards de l'habitat urbain à Dakar. Édifié sur douze niveaux, cet immeuble d'exception se distingue par son allure contemporaine et son architecture élégante, pensée dans les moindres détails.







LANSAR

Chaque espace a été conçu pour offrir une expérience de vie unique, où confort, luminosité et fonctionnalité s'harmonisent parfaitement. Les finitions de qualité et les prestations soignées traduisent une exigence constante de raffinement et de modernité.

STRUCTURE DE LA RÉSIDENCE

ETAGES 12	APPARTEMENTS 64	TYPES F2 24
TYPES F3 32	TYPES F4 08	COMMERCES 02





PRESENTATION DES COMMODITÉS



Salle polyvalente



Salle de sport



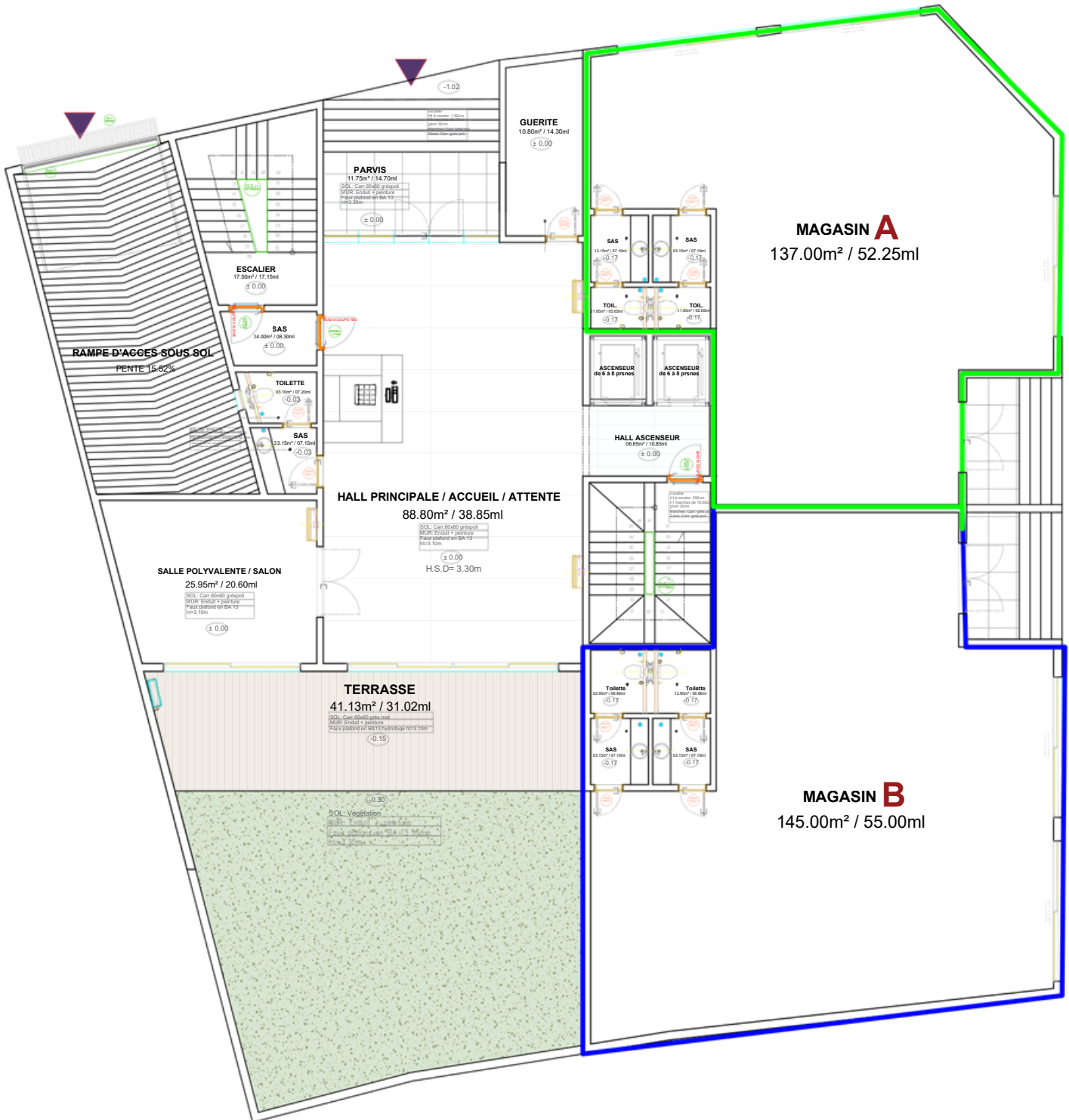
Double ascenseur



Parking



REZ DE CHAUSSEE



Magasin A - RDC

TYPE : MAGASIN 159m²

DESIGNATION **SUPERFICIE(m²)**

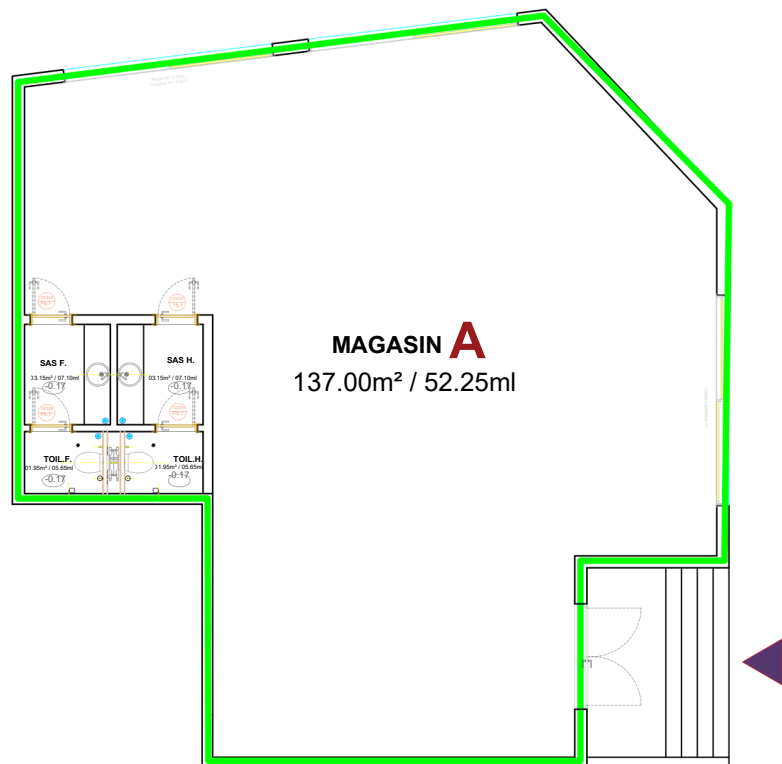
Magasin 137.00

SAS Femme 03.15

Toilette Femme 01.95

SAS Homme 03.15

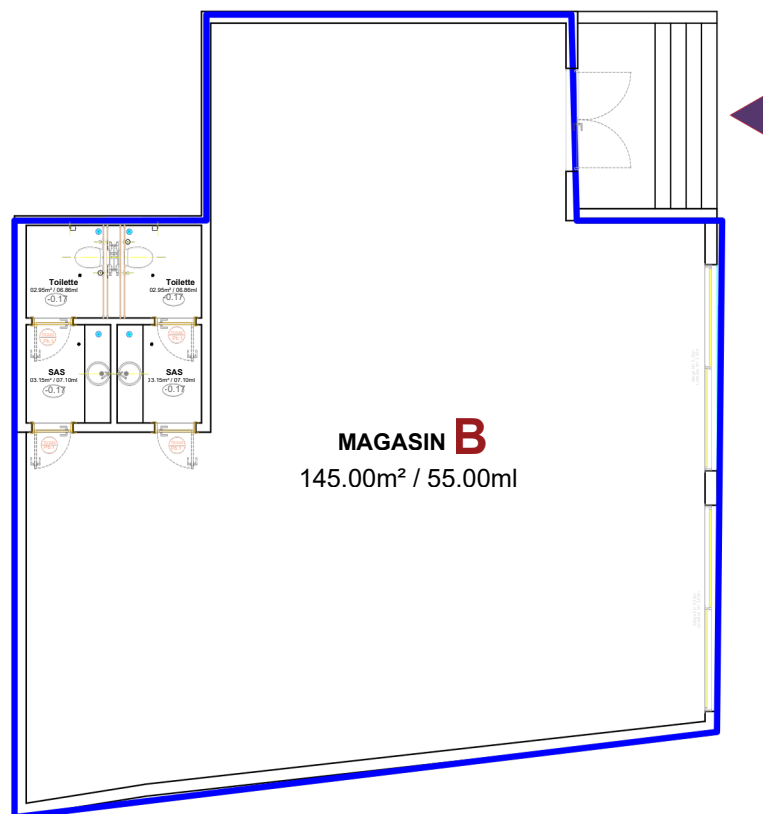
Toilette Homme 01.95



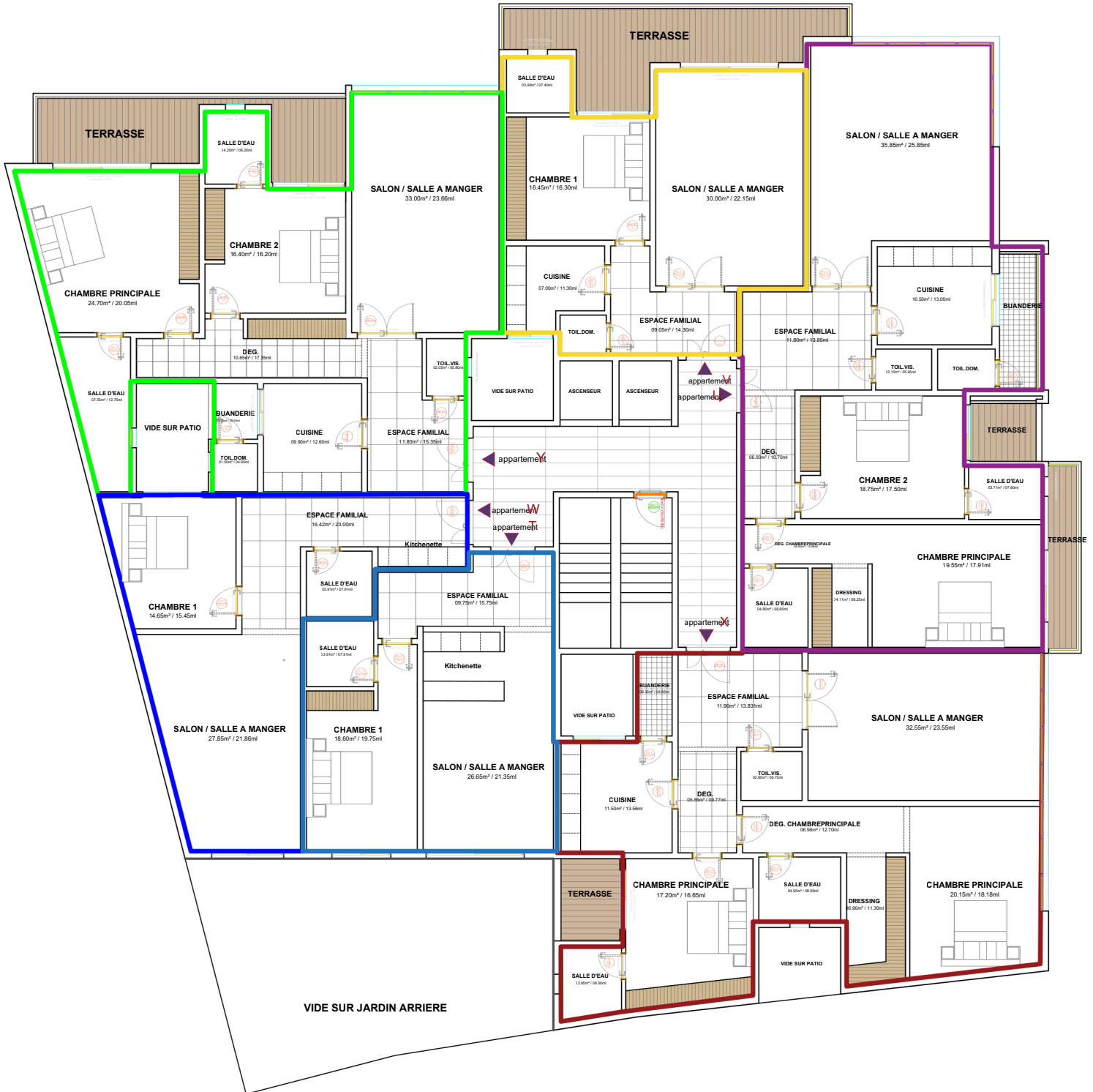
Magasin B - RDC

TYPE : MAGASIN 168m²

DESIGNATION	SUPERFICIE(m ²)
Magasin	145.00
SAS Femme	03.15
Toilette Femme	02.95
SAS Homme	03.15
Toilette Homme	02.95



ETAGES 1 A 8



APPARTEMENT T DU 1er au 8e ETAGE

TYPE : **F2 / 62m²**

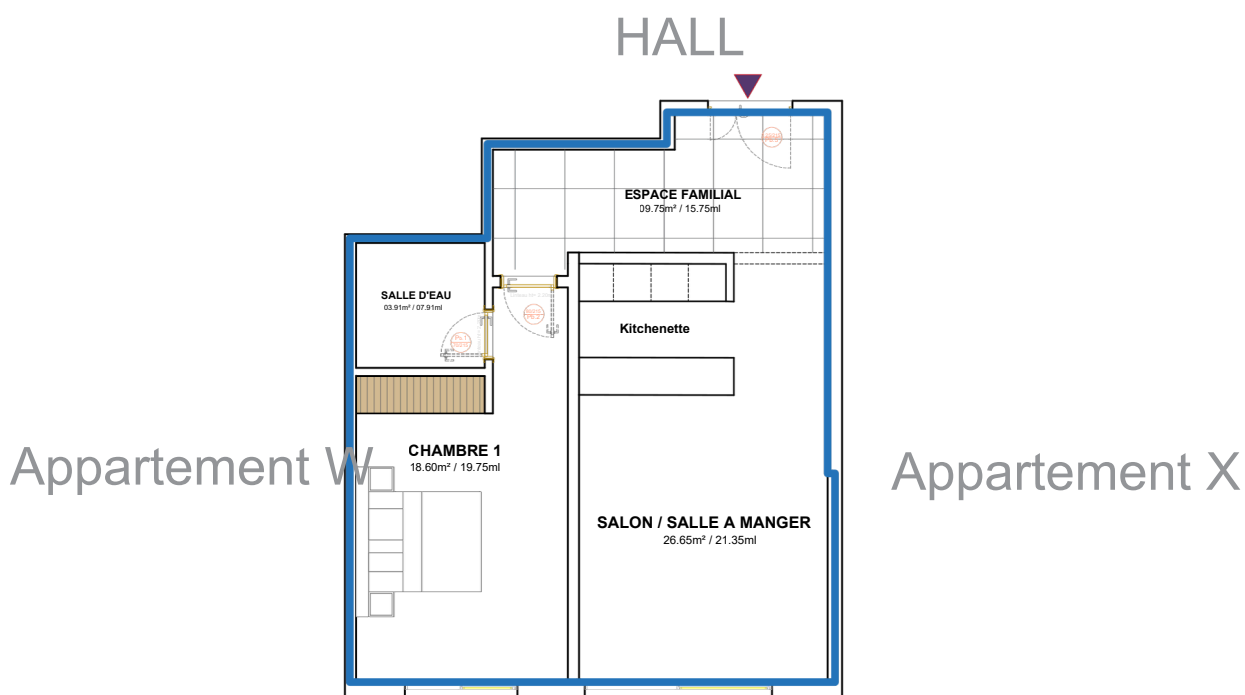
DESIGNATION SUPERFICIE(m²)

Salon /Séjour 26.65

Hall/ Espace familiale 09.75

Chambre principale 18.60

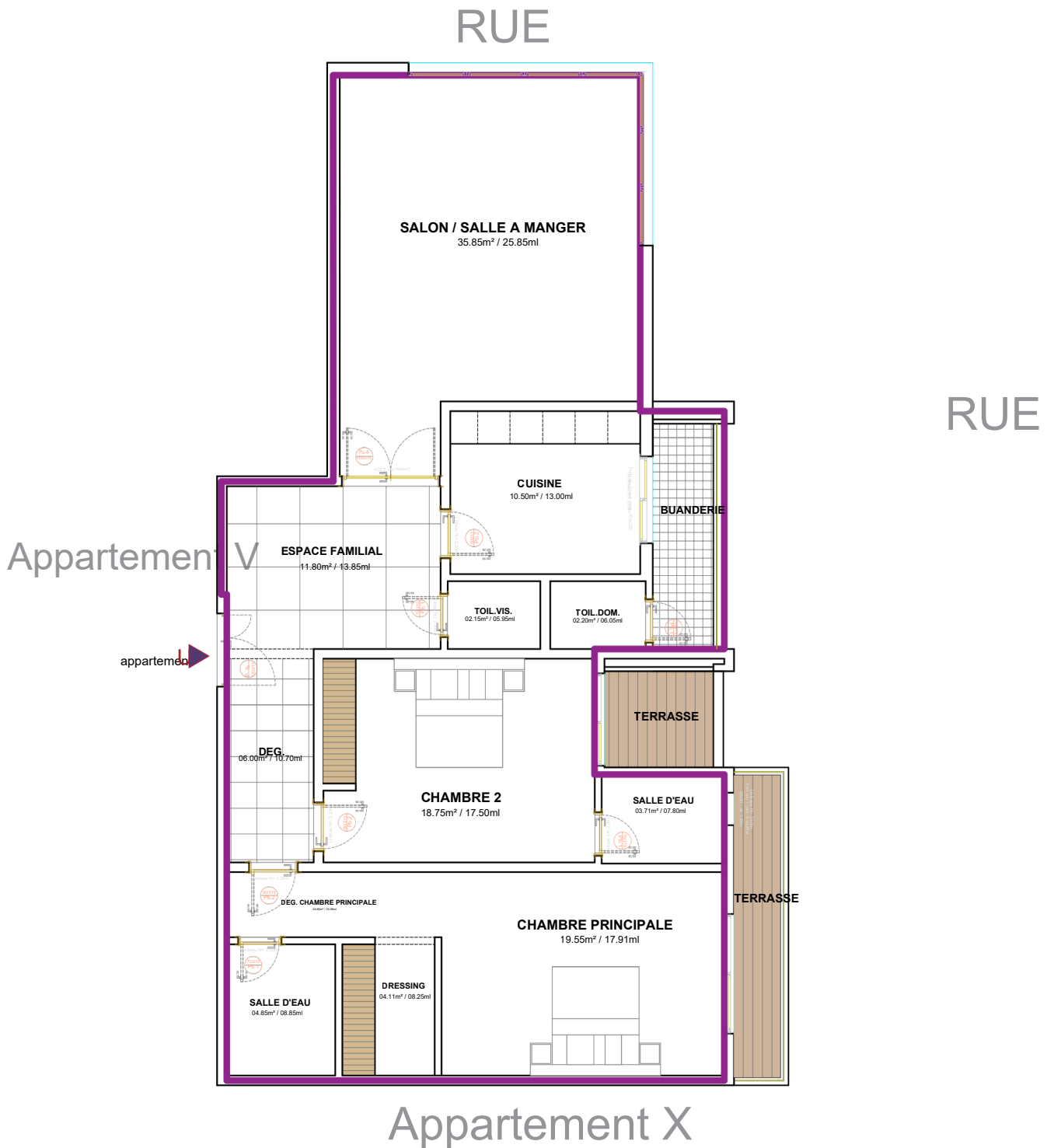
Salle d'eau 03.91



VIDE SUR JARDIN ARRIERE

APPARTEMENT U DU 1er au 8e ETAGE

TYPE : **F3 / 148m²**



APPARTEMENT U DU 1er au 8e ETAGE

TYPE : F3 / 148m²

DESIGNATION	SUPERFICIE(m ²)
Salon /Séjour	35.85
Hall/Espace familiale	11.80
Dégagement	06.00
Cuisine	10.50
Buanderie	04.65
Toilette visiteur	02.15
Toilette domestique	02.20
Chambre principale	19.55
Salle d'eau	04.85
Dressing	04.11
Dégagement	04.60
Chambre 2	18.75
Salle d'eau	03.71

APPARTEMENT V DU 1er au 8e ETAGE

TYPE : **F2 / 88m²**

DESIGNATION SUPERFICIE(m²)

Salon /Salle a manger 30.00

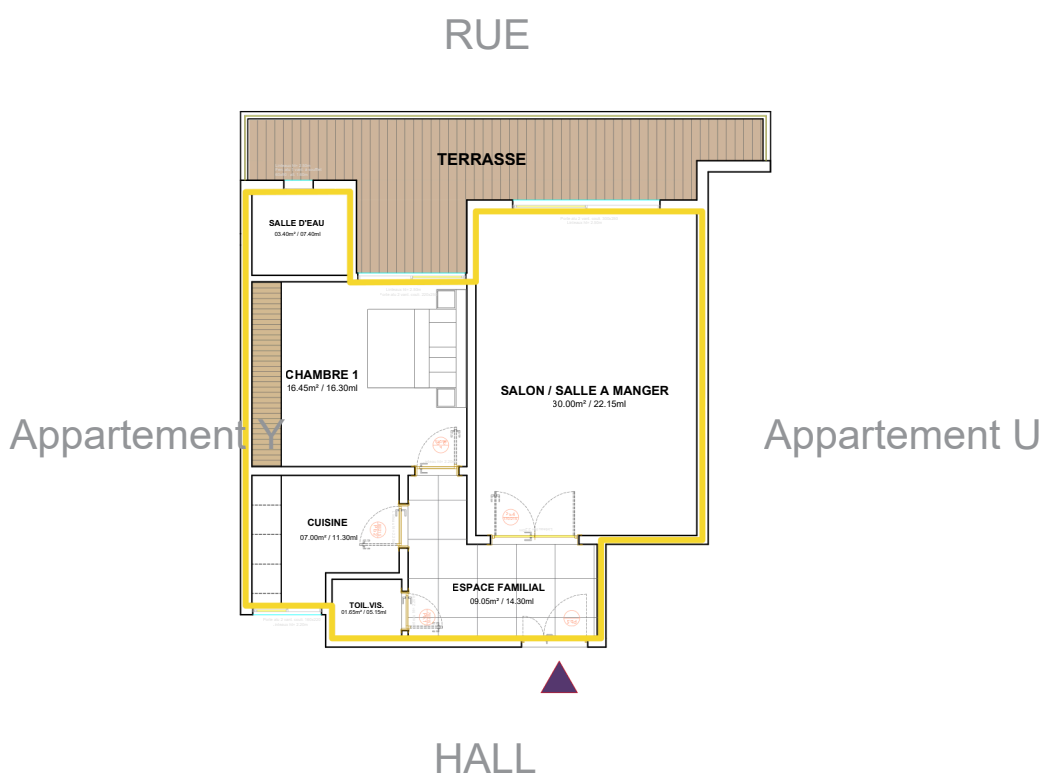
Hall / Espace familiale 09.05

Cuisine 07.00

Toilette visiteur 01.65

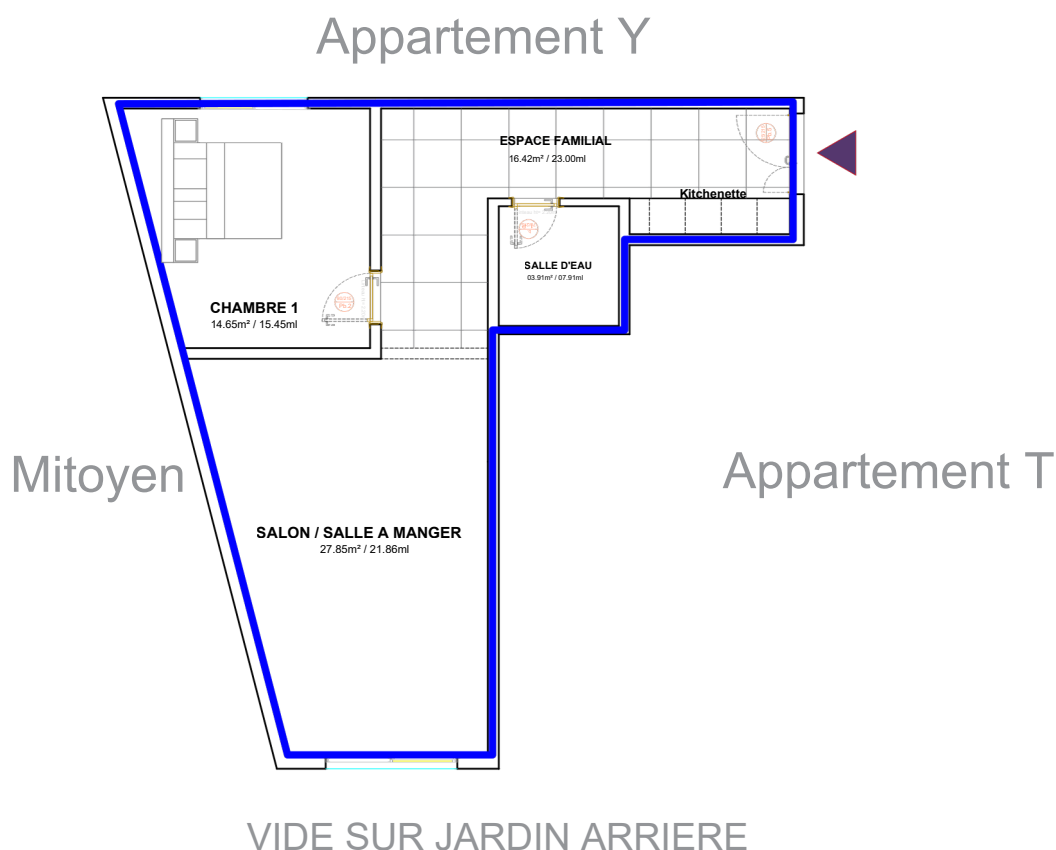
Chambre principale 16.45

Salle d'eau 03.40



APPARTEMENT **W** DU 1er au 8e ETAGE

TYPE : **F2 / 65m²**



DESIGNATION

SUPERFICIE(m²)

Salon /Séjour

27.85

Espace familiale

16.42

Chambre principale

14.65

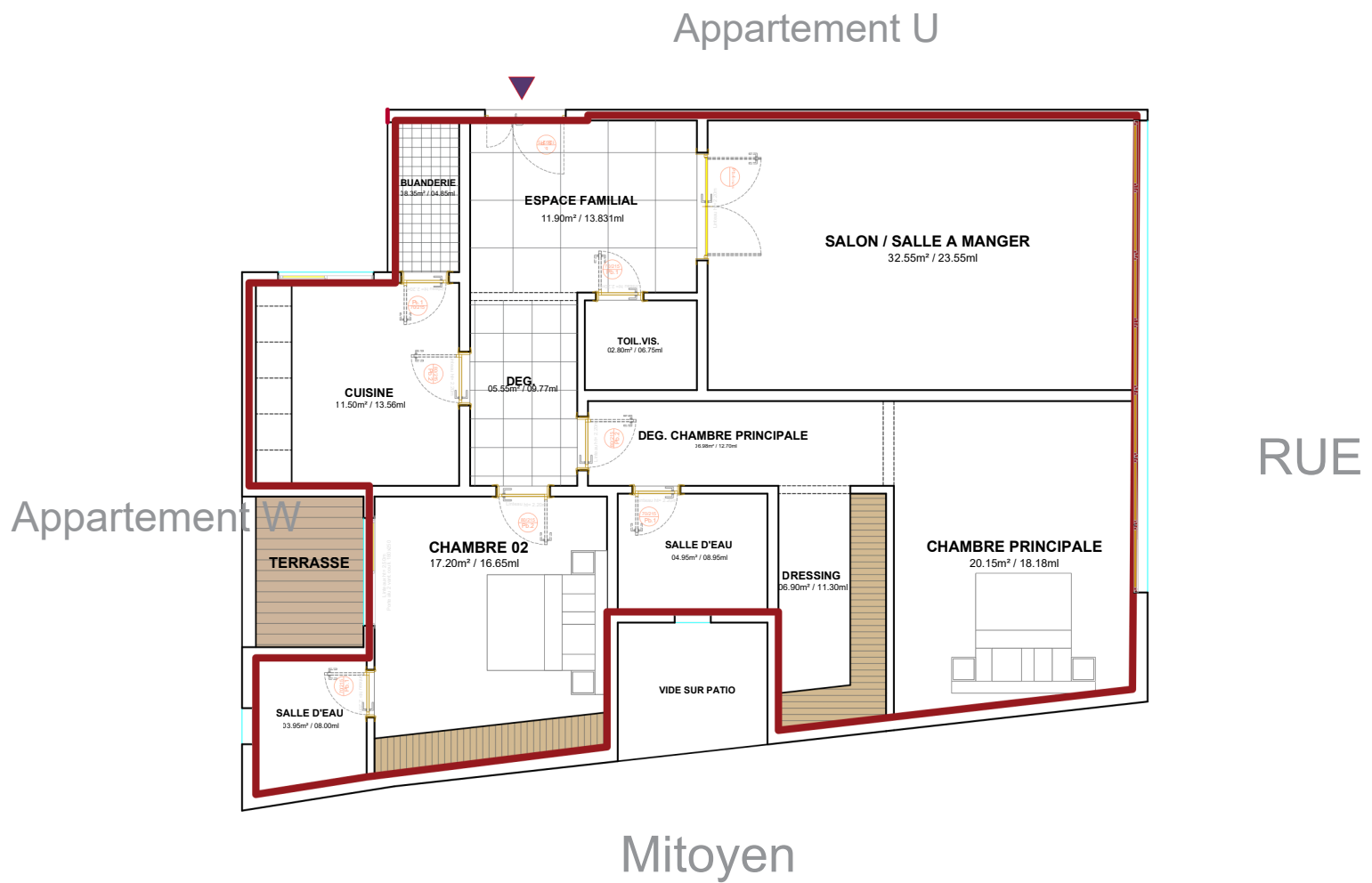
Salle d'eau

03.91

Résidence Lansar

APPARTEMENT X DU 1er au 8e ETAGE

TYPE : F3 / 138m²



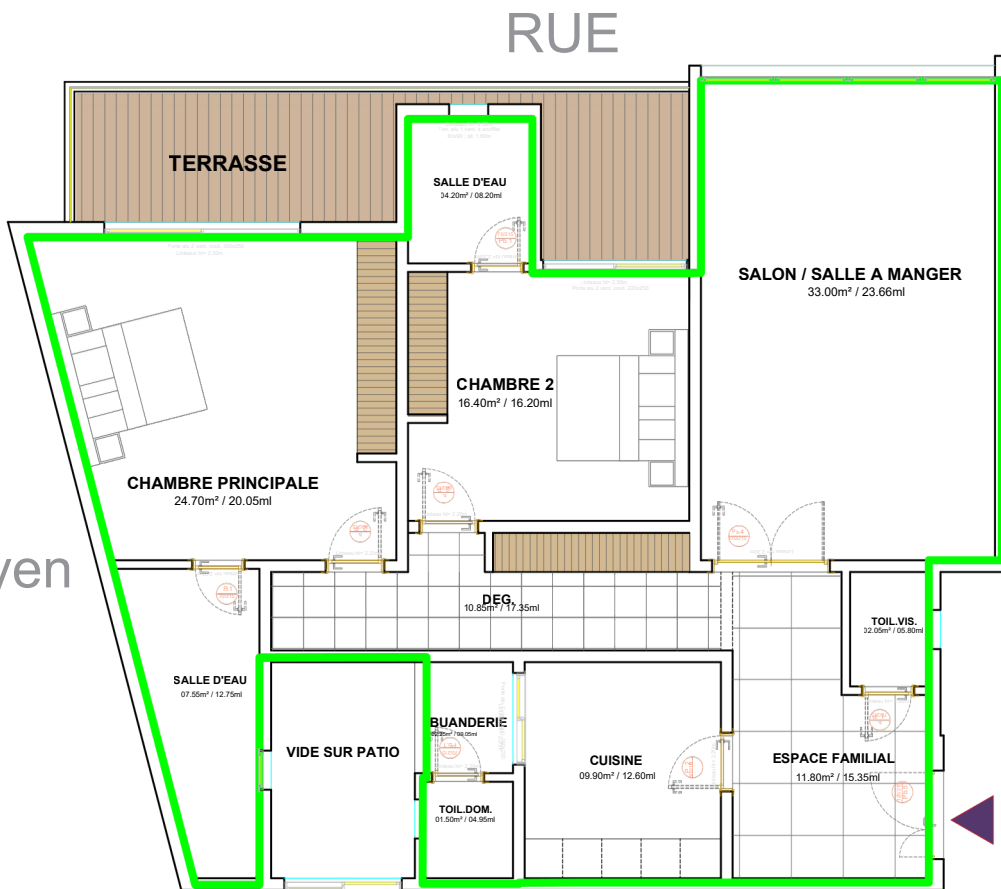
APPARTEMENT X DU 1er au 8e ETAGE

TYPE : F3 / 138m²

DESIGNATION	SUPERFICIE(m ²)
Salon /Séjour	32.55
Espace familiale	11.90
Dégagement	05.55
Cuisine	11.50
Buanderie	08.35
Toilette visiteur	02.80
Chambre principale	20.15
Salle d'eau	04.95
Dressig	06.90
Dégagement	06.98
Chambre 2	17.20
Salle d'eau	03.95

APPARTEMENT Y DU 1er au 8e ETAGE

TYPE : **F3 / 159m²**



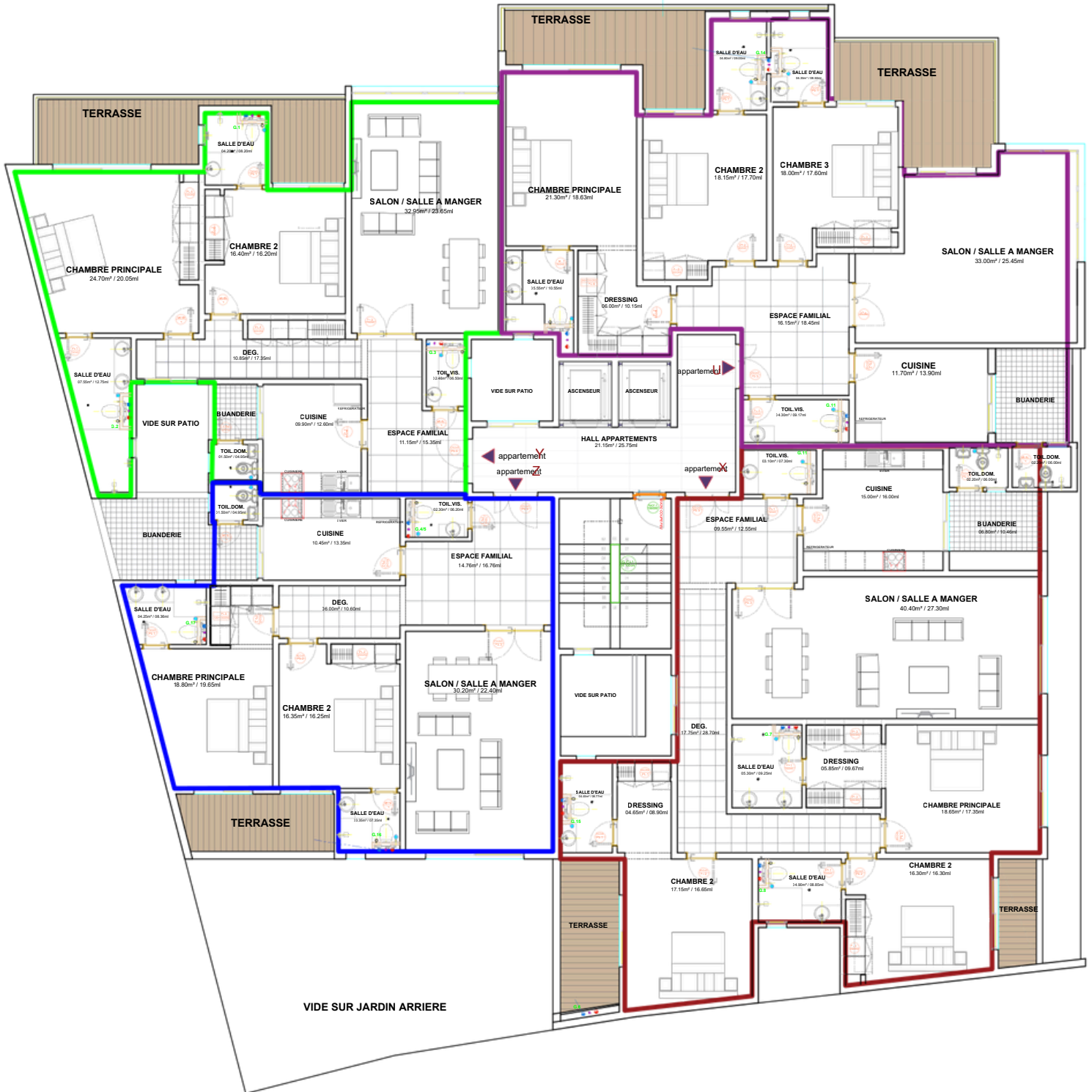
Appartement W

APPARTEMENT Y DU 1er au 8e ETAGE

TYPE : F3 / 159m²

DESIGNATION	SUPERFICIE(m ²)
Salon /Séjour	33.00
Hall/Espace familiale	11.80
Dégagement	10.85
Cuisine	09.90
Buanderie	02.25
Toilette domestique	01.50
Toilette visiteur	02.05
Chambre principale	24.70
Salle d'eau	07.55
Chambre 2	16.40
Salle d'eau	04.20

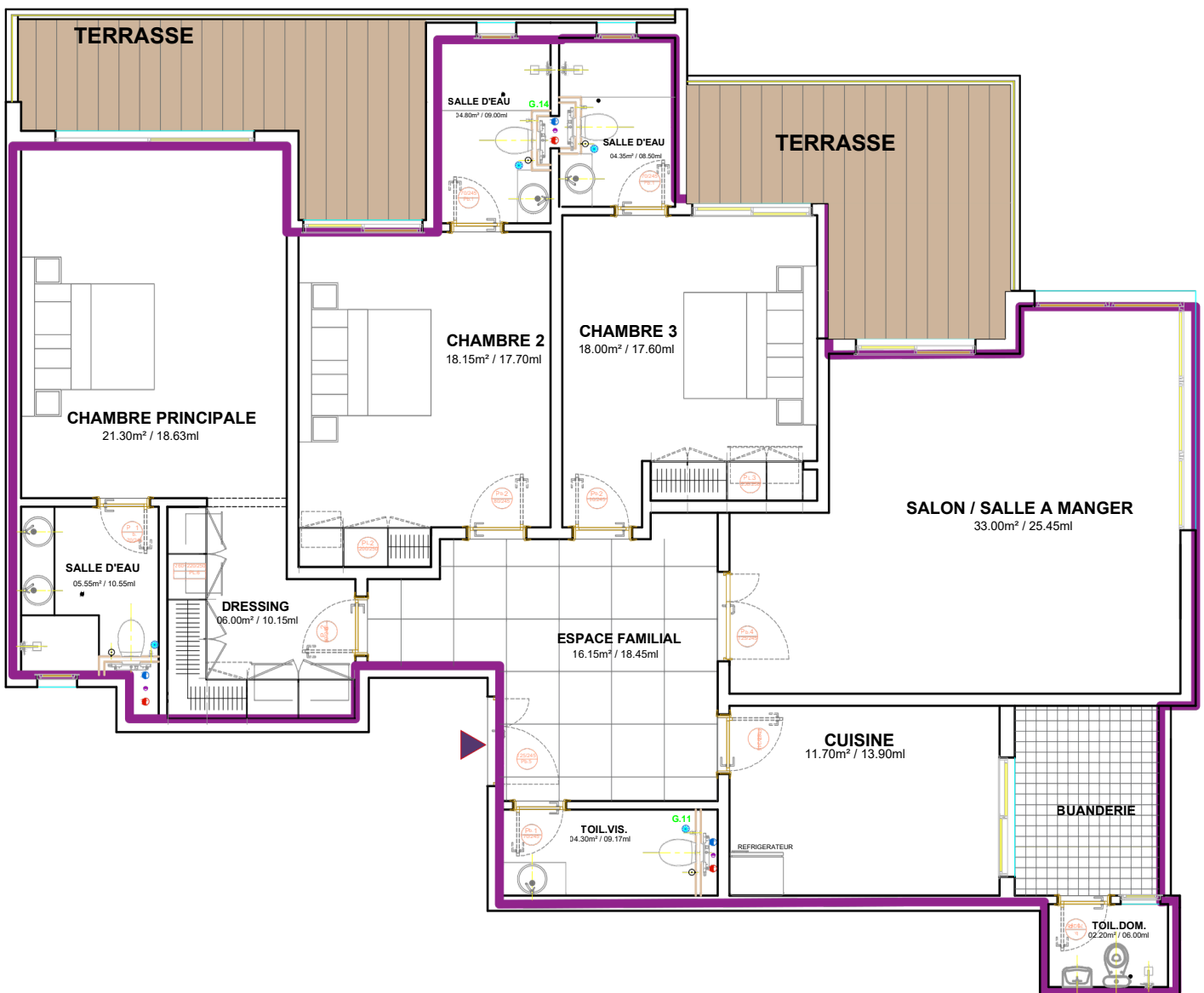
ETAGES DE 9 à 12





APPARTEMENT U DU 9e au 12e ETAGE

TYPE : F4 / 199m²



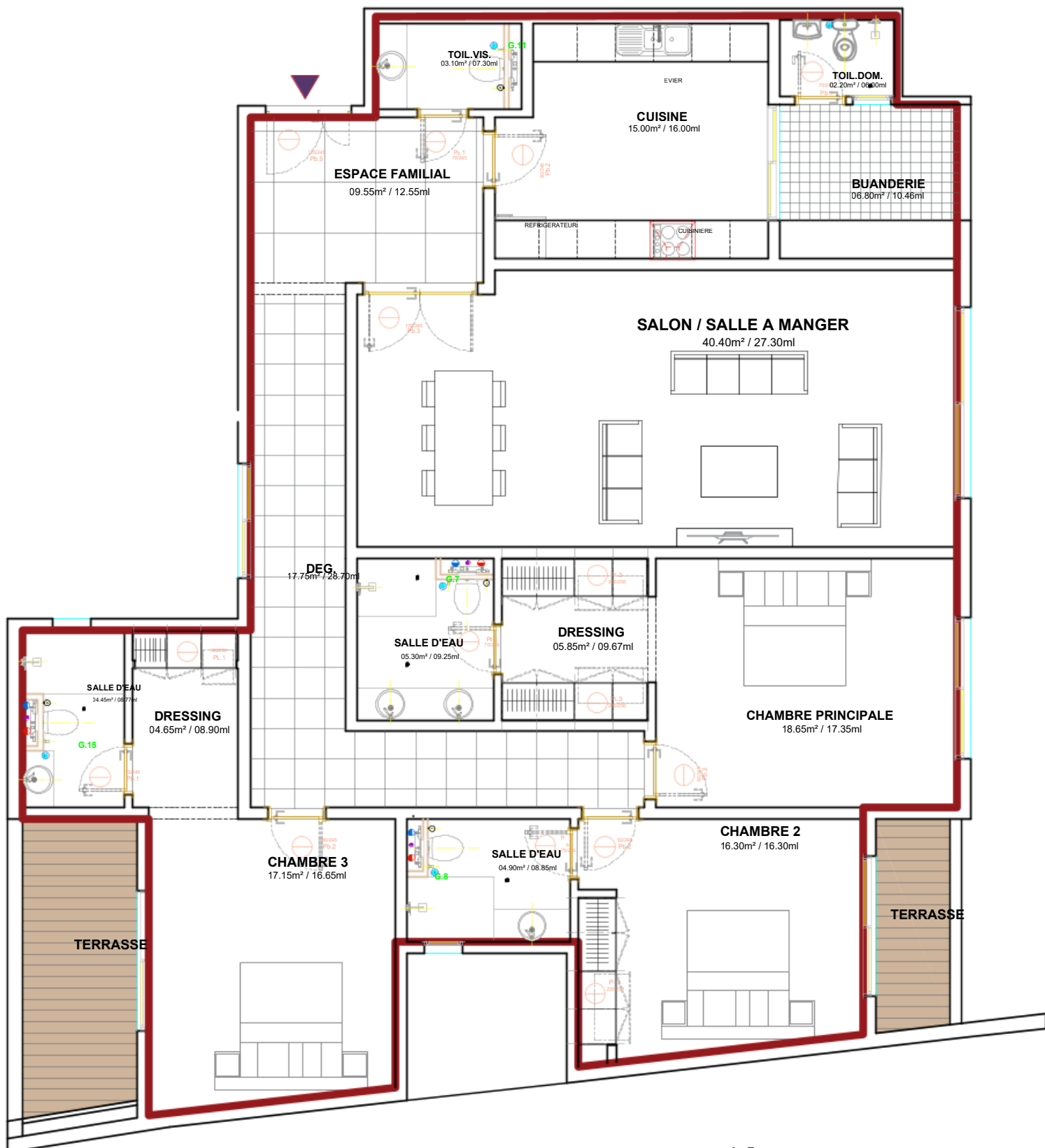
APPARTEMENT U DU 9e au 12e ETAGE

TYPE : F4 / 199m²

DESIGNATION	SUPERFICIE(m ²)
Salon /Séjour	33.00
Hall/ Espace familiale	16.15
Cuisine	11.70
Buanderie	05.65
Toilette domestique	02.20
Toilette visiteur	04.30
Chambre principale	21.30
Dressing	06.00
Salle d'eau	05.55
Chambre 2	18.15
Salle d'eau	04.80
Chambre 3	18.00
Salle d'eau	04.35

APPARTEMENT X DU 9e au 12e ETAGE

TYPE : F4 / 199m²



APPARTEMENT X DU 9e au 12e ETAGE

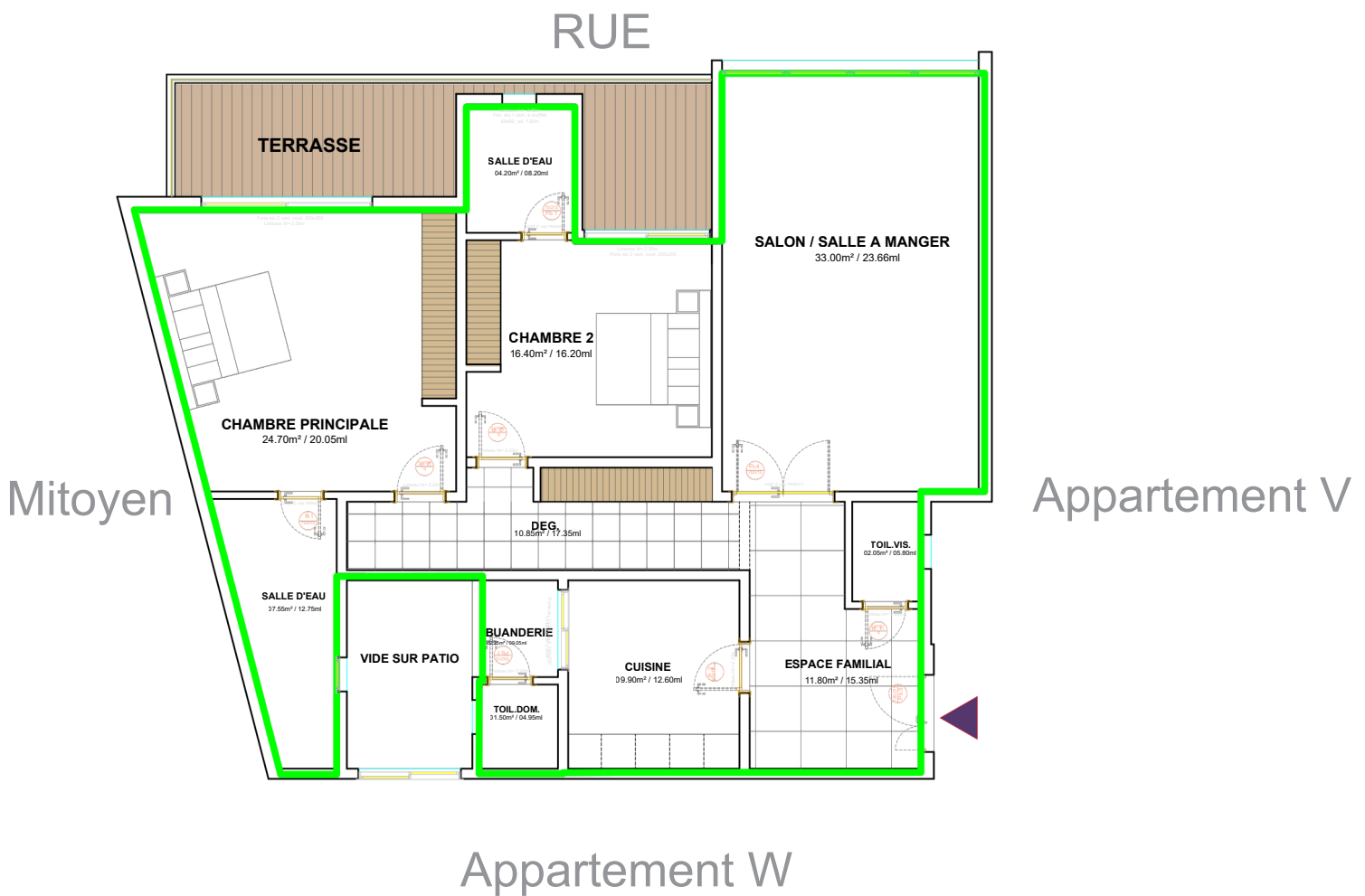
TYPE : F4 / 199m²

DESIGNATION	SUPERFICIE(m ²)
Salon /Séjour	40.40
Espace Familiale	09.55
Dégagement	17.75
Cuisine	15.00
Buanderie	06.80
Toilette domestique	02.20
Toilette visiteur	03.10
Chambre principale	18.65
Salle d'eau	05.30
Dressing	05.85
Chambre 2	16.30
Salle d'eau	04.90
Chambre 3	17.15
Salle d'eau	04.45
Dressing	04.65

.....
Résidence Lansar

APPARTEMENT Y DU 9e au 12e ETAGE

TYPE : **F3 / 150m²**



APPARTEMENT Y DU 9e au 12e ETAGE

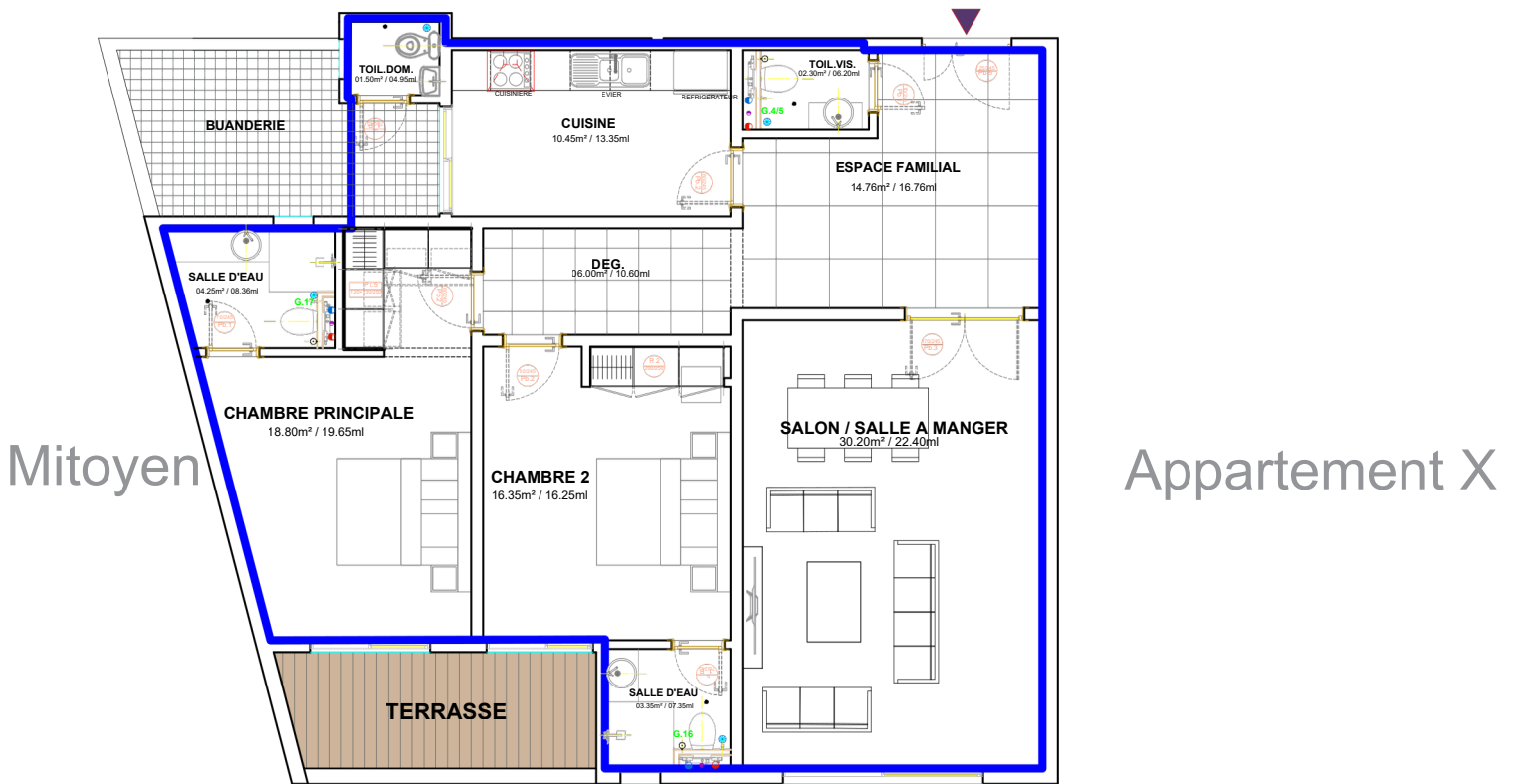
TYPE : **F3 / 150m²**

DESIGNATION	SUPERFICIE(m ²)
Salon /Séjour	33.00
Hall /Espace Familiale	11.80
Dégagement	10.85
Cuisine	09.90
Buanderie	02.25
Toilette domestique	01.50
Toilette visiteur	02.05
Chambre principale	24.70
Salle d'eau	07.55
Chambre 2	16.40
Salle d'eau	04.20

APPARTEMENT Z DU 9e au 12e ETAGE

TYPE : **F3 / 134m²**

Appartement Y



VIDE SUR JARDIN ARRIERE

APPARTEMENT Z DU 9e au 12e ETAGE

TYPE : F3 / 134m²

DESIGNATION	SUPERFICIE(m ²)
Salon /Séjour	30.20
Hall / Espace Familiale	14.76
Dégagement	06.00
Cuisine	10.45
Buanderie	10.07
Toilette domestique	01.50
Toilette visiteur	02.30
Chambre principale	18.80
Salle d'eau	04.25
Chambre 2	16.35
Salle d'eau	03.35

Des matériaux et équipements de haute qualité

• CARRELAGE

• Carrelage sol :

- locaux secs :

- Type : Grès cérame poli (Couleur -
Format 60 x 60 cm
- Plinthe dito de dimension 8x60.

- locaux humides :

- Type : Grès cérame mate - Couleur
Format mat 60 x 60 cm
- Revêtements muraux :

- locaux humides :

- Type : Faïence (Couleur -
Format 30 x 60 cm

• MENUISERIE BOIS

Porte tiercé blindée avec âme intérieure pleine à 1 vantail ouvrant à la française avec cadre en contreplaqué dense avec chambranle ajustable et arête arrondie

Des matériaux et équipements de haute qualité



- **MENUISERIE ALUMINIUM :**

La particularité du projet réside sur le choix architectural très innovant de la menuiserie aluminium, qui vous propose des ouvertures de fenêtre et portes larges en façade des appartements.

- **MENUISERIE METALLIQUE :**

La menuiserie métallique, qui vous propose des gardes corps en inox pour les escaliers et porte coupe-feu pour le respect des normes de sécurité. Porte métallique coupe-feux /1h 30mn avec barre antipanique à 1 vantail ouvrant à l'anglaise.

Des matériaux et équipements de haute qualité

• PLOMBERIE – APPAREILS SANITAIRES :

1) Réseau alimentation :

Le réseau alimentation sera en PEXALU testé sous pression et réceptionné par le bureau de contrôle.

L'évier de la cuisine sera inox et sa robinetterie de très bonne qualité.

2) Réseau évacuation :

Le réseau évacuation sera en PVC série évacuation et raccordé aux réseaux ONAS.

3) Salles de bain et Toilettes:

Les salles de bains et toilettes seront équipées.

• ELECTRICITE - APPAREILLAGES :

- Câblerie-filerie :
- Interrupteur :
- Appareils d'éclairage

Des matériaux et équipements de haute qualité

• PEINTURE :

• A) Peintures extérieures

- Après exécution des travaux préparatoires tels que : brossage, rebouchage, ponçage, etc. Il sera prévu une application de deux couches de peinture de type "Latexor" ou similaire. Il sera prévu une application de :

- - 2 couches d'enduit colle,
- - 01 couche d'impression IkarFix O
- - 02 couches de peinture de type Latexor

• B) Peintures intérieures et locaux humides

- Les peintures intérieures concernent toutes celles prévues à l'intérieur, à l'exception des menuiseries bois, menuiseries métalliques, ferronnerie, etc. Après préparations telles qu'égrenage, rebouchage, ponçage, etc.

- Il sera prévu une application de :

- - 01 couche d'impression
- - 4 couches d'enduit,
- - 2 couches de peinture de finition type Ondinéa Satin



CHRONOLOGIE DES MODALITÉS DE PAIEMENT

10%	Réservation	5%	Démarrage de l'étage 4
5%	Démarrage des travaux	5%	Démarrage de l'étage 5
5%	Démarrage des fondations	5%	Démarrage de l'étage 6
5%	Démarrage du Sous-Sol	5%	Démarrage de l'étage 7
5%	Démarrage du RDC	5%	Démarrage de l'étage 8
5%	Démarrage de la Mezzanine	5%	Démarrage de l'étage 9
5%	Démarrage de l'étage 1	5%	Démarrage de l'étage 10
5%	Démarrage de l'étage 2	5%	Démarrage de l'étage 11
5%	Démarrage de l'étage 3	5%	Démarrage de l'étage 12
		5%	Livraison

MODE DE PAIEMENT

VENTE EN VEFA

FONDS PROPRES

- Réservation → 10%
- Reliquat en fonction de l'état d'avancement des travaux.

CREDIT BANCAIRE

- Apport de 20%
- Reliquat par la banque avec un taux préférentiel.

NOS PARTENAIRES

PARTENAIRES TECHNIQUES



SYNDIC DE COPROPRIETE



PARTENAIRES POUR LE FINANCEMENT DE L'ACQUISITION D'UN APPARTEMENT



Pour toute réservation contactez nous au :



+221 33 824 29 08 / +221 78 586 28 28



www.belelimmo.com



contact@belelimmo.com



Fann Résidence

**Notaire : Office Notarial Me Ndeye Lika BA
Sacré Coeur VDN Villa N9436**

**Tél : +221 33 867 31 96 - Fax :+221 33 867 32 01
BP : 15 895 Dakar RP - Dakar (Sénégal)**



BELEL IMMO, BATISSEUR D'AVENIR